



SEGURO VERDE

Segundo aporte 2018





Autoridades

Presidente de la Nación
Ing. Mauricio Macri


Ministro de Hacienda
Lic. Nicolás Dujovne

Superintendente de Seguros de la Nación
Dr. Juan Pazo

Ministro de Producción y Trabajo
Lic. Dante Sica

Secretario de Gobierno de Agroindustria
Dr. Luis Miguel Etchevehere

Secretario de Gobierno de Ambiente y Desarrollo Sustentable
Rabino Sergio Alejandro Bergman

A green line-art illustration of a hand holding a small circle, with stylized hills in the background. The hand is positioned at the top left, with fingers curled around a small circle. The background features several stylized, rounded hills in shades of light green and white.

El seguro que planta árboles



Aportes

Octubre, noviembre, diciembre 2018

Las aseguradoras que participaron con sus aportes voluntarios al Seguro Verde son:



Los aportes voluntarios de las aseguradoras correspondientes al trimestre octubre, noviembre y diciembre 2018, se ejecutaron a fines de junio 2019 por la adaptación administrativa de la nueva Ley de Promoción Forestal, por un monto total de:

\$180.149.805

según su distribución, fueron:

\$162.13 millones

Destinados a la forestación de bosques nativos y cultivados en todo el país a través de la ley N°25.080

\$18 millones

Destinados a acciones de concientización sobre el seguro



Forestación de bosques nativos y cultivados



13.501.208
de árboles



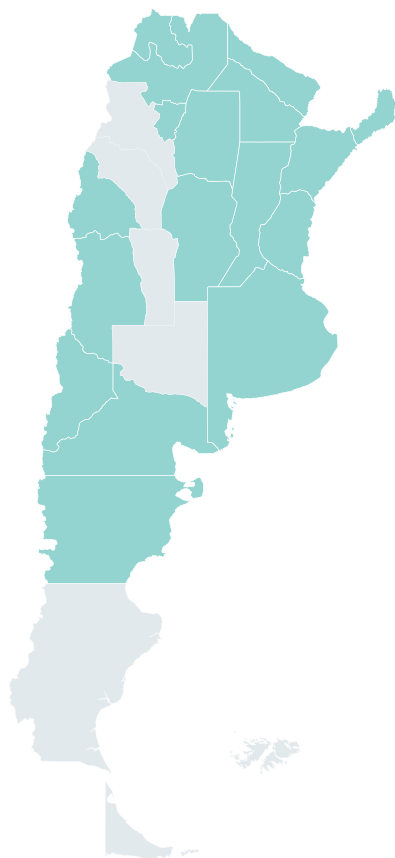
10
especies



16.876,5
hectáreas



290
forestadores



Jujuy

Árboles: **104.000**
Forestadores: **2**

Mendoza

Árboles: **104.168**
Forestadores: **14**

Entre Ríos

Árboles: **5.261.696**
Forestadores: **131**

Salta

Árboles: **55.120**
Forestadores: **2**

Neuquén

Árboles: **567.200**
Forestadores: **5**

Córdoba

Árboles: **26.480**
Forestadores: **1**

Tucumán

Árboles: **90.128**
Forestadores: **4**

Chubut

Árboles: **1.331.192**
Forestadores: **19**

Santa Fe

Árboles: **57.600**
Forestadores: **1**

San Juan

Árboles: **15.624**
Forestadores: **2**

Formosa

Árboles: **4.000**
Forestadores: **2**

Buenos Aires

Árboles: **1.133.320**
Forestadores: **22**

Sgo. del Estero

Árboles: **18.400**
Forestadores: **1**

Misiones

Árboles: **4.779.968**
Forestadores: **295**

Río Negro

Árboles: **1.280**
Forestadores: **1**

Chaco

Árboles: **45.680**
Forestadores: **3**

Corrientes

Árboles: **7.572.720**
Forestadores: **113**



Financiación y forestación

Por provincia

*Fuente: Fondo Ley 25.080 - Secretaría de Agroindustria de la Nación.

PROVINCIA	SUPERFICIE	MONTO	ÁRBOLES	FORESTADORES
BUENOS AIRES	529,17	3.970.076,12	423.336	10
CHACO	47,6	412.709,6	38.080	1
CHUBUT	1.140,25	17.698.829,66	912.200	6
CORDOBA	33,1	211.906,2	26.480	1
CORRIENTES	6.237,59	54.942.153,18	4.990.072	60
ENTRE RIOS	4.672,86	39.530.608,86	3.738.288	80
JUJUY	125	1.189.625	100.000	1
MENDOZA	106,23	2.395.906,75	84.984	9
MISIONES	3.166,81	34.927.229,39	2.533.448	114
NEUQUEN	674	8.684.838	539.200	4
SALTA	45,9	342.000,9	36.720	1
SAN JUAN	18	257.580	14.400	1
SANTA FE	72	328.835,4	57.600	1
TUCUMAN	8	98.080	6.400	1



Detalle

Financiación por área forestada y forestador

*Fuente: Fondo Ley 25.080 - Secretaría de Agroindustria de la Nación.

EBN: ENRIQUECIMIENTO DE BOSQUE NATIVO | M. REBROTE: MANEJO DE REBROTE

TITULAR	TAREA	SUPERFICIE EN HA.	ESPECIE	MONTO EN \$
Buenos aires				
COMPAÑÍA GENERAL DE FOSFOROS SUD AMERICANA S.A. (CUIT N° 30-50076567-0)	Plantación	22,8	<i>Populus sp.</i>	148.783,68
MARIONETTE S.A (CUIT N° 30-63093515-2)	M. Rebrote	208,2	<i>Eucalyptus sp.</i>	422.437,80
CASTAÑAGA, Jose Hector (M.I. N° 4.744.430)	Plantación	10	<i>Populus sp.</i>	74.608,00
LORDI, Juan Jose (M.I. N° 20.053.121)	Plantación	9	<i>Populus sp.</i>	67.147,20
CASTAÑAGA, Jose Hector (M.I. N° 4.744.430)	Plantación	8	<i>Populus sp.</i>	81.872,00
LEVERONE, Oscar Luis (M.I. N° 16.597.024)	Plantación	8	<i>Populus sp.</i>	81.872,00
EDERRA S.A. (CUIT N° 30-58259140-3)	Plantación	172,3	<i>Populus sp.</i>	1.927.864,70
EL SAUSAL S.A. (CUIT N° 30-71157138-4)	Plantación	40	<i>Populus sp.</i>	470.040,00
DAGLOM S.A. (CUIT N° 30-53954453-1)	Plantación	7,3	<i>Eucalyptus sp.</i>	59.903,80
DAGLOM S.A. (CUIT N° 30-53954453-1)	Plantación	1,3	<i>Pinus sp.</i>	8.109,40
CONSTAGRO S.R.L. (CUIT N° 33-65331581-9)	Plantación	9,86	<i>Populus sp.</i>	100.907,24
CONSTAGRO S.R.L. (CUIT N° 33-65331581-9)	Plantación	3	<i>Populus sp.</i>	30.702,00
EDERRA S.A. (CUIT N° 30-58259140-3)	Plantación	10,6	<i>Populus sp.</i>	137.821,20
CONSTAGRO S.R.L. (CUIT N° 33-65331581-9)	Plantación	1,5	<i>Populus sp.</i>	19.503,00
RODRIGUEZ, Silvia Cristina (M.I. N° 17.904.997)	Plantación	12	<i>Populus sp.</i>	248.712,00
RODRIGUEZ, Silvia Cristina (M.I. N° 17.904.997)	Plantación	5,31	<i>Populus sp.</i>	89.792,10
Chaco				
UNITAN S.A. (CUIT N° 30-50673300-2)	Plantación	38,6	<i>Eucalyptus sp.</i>	342.806,60
UNITAN S.A. (CUIT N° 30-50673300-2)	Plantación	9	<i>Eucalyptus sp.</i>	69.903,00
Chubut				
FORESTAL PATAGONIA S.H. (CUIT N° 30-67035856-5)	Plantación	200	<i>Pinus sp.</i>	0,00
SUBSECRETARIA DE BOSQUES E INCENDIOS (CUIT N° 30-71435874-6)	Plantación			1.629.200,00
FORESTAL PATAGONIA S.H. (CUIT N° 30-67035856-5)	Plantación	64,81	<i>Pinus sp.</i>	0,00
SUBSECRETARIA DE BOSQUES E INCENDIOS (CUIT N° 30-71435874-6)	Plantación			610.380,58
GONZALEZ, Edgar Emiliano (M.I. N° 14.153.799)	Plantación	1,18	<i>Populus sp.</i>	19.094,76
RAGO, Pablo José (M.I. N° 11.025.227)	Plantación	180	<i>Pinus sp.</i>	1.695.240,00
RAGO, Pablo José (M.I. N° 11.025.227)	Plantación	195,36	<i>Pinus sp.</i>	2.963.025,12
FORESTAL PATAGONIA S.H. (CUIT N° 30-67035856-5)	Plantación	62,6	<i>Pinus sp.</i>	949.454,20
FIDEICOMISO FORESTAL TEHUELCHES (CUIT N° 30-70928157-3)	EBN	50	<i>Pinus sp.</i>	1.160.450,00
DE KNOLLSEISEN, Oscar Gabriel Omar (M.I. N° 22.868.791)	Plantación	75	<i>Pinus sp.</i>	1.397.055,00
DE KNOLLSEISEN, Oscar Gabriel Omar (M.I. N° 22.868.791)	Plantación	23,5	<i>Pinus sp.</i>	397.949,00
RAGO, Pablo José (M.I. N° 11.025.227)	Plantación	200	<i>Pinus sp.</i>	4.779.000,00
DE KNOLLSEISEN, Oscar Gabriel Omar (M.I. N° 22.868.791)	Plantación	87,8	<i>Pinus sp.</i>	1.148.728,82
SUBSECRETARIA DE BOSQUES E INCENDIOS (CUIT N° 30-71435874-6)	Plantación			949.252,18
Córdoba				
AUGUSTINOY, Francisco Jose (M.I. N° 27.656.472)	Plantación	33,1	<i>Pinus sp.</i>	211.906,20
Corrientes				
FORESTADORA TAPEBICUA S.A. (CUIT N° 30-57620989-0)	Plantación	131,7	<i>Eucalyptus sp.</i>	514.894,32
FORESTADORA TAPEBICUA S.A. (CUIT N° 30-57620989-0)	Plantación	178,4	<i>Eucalyptus sp.</i>	2.036.257,60
EKO AGROPECUARIA S.A. (CUIT N° 30-70909248-7)	Plantación	132	<i>Pinus sp.</i>	231.897,60
FORESTAL AGUARA CUA S.A. (CUIT N° 30-58050019-2)	Plantación	55,54	<i>Pinus sp.</i>	199.144,22
FIDEICOMISO FINANCIERO FORESTAL I FONDO DE INVERSION DIRECTA (CUIT N° 30-70097940-3)	Plantación	15,4	<i>Pinus sp.</i>	55.218,24
FIDEICOMISO FINANCIERO FORESTAL I FONDO DE INVERSION DIRECTA (CUIT N° 30-70097940-3)	Plantación	8,3	<i>Pinus sp.</i>	34.083,12
FIDEICOMISO FINANCIERO FORESTAL I FONDO DE INVERSION DIRECTA (CUIT N° 30-70097940-3)	Plantación	39,2	<i>Eucalyptus sp.</i>	153.256,32
PINOS CORRENTINOS S.A. (CUIT N° 30-61854840-2)	Plantación	92,1	<i>Pinus sp.</i>	577.927,50

INFORME DE GESTIÓN



TITULAR	TAREA	SUPERFICIE EN HA.	ESPECIE	MONTO EN \$
Corrientes				
FIDEICOMISO FINANCIERO FORESTAL I FONDO DE INVERSION DIRECTA (CUIT N° 30-70097940-3)	Plantación	20,7	<i>Pinus sp.</i>	105.507,90
FIDEICOMISO FINANCIERO FORESTAL I FONDO DE INVERSION DIRECTA (CUIT N° 30-70097940-3)	Plantación	43,7	<i>Eucalyptus sp.</i>	250.226,20
FIDEICOMISO FINANCIERO FORESTAL I FONDO DE INVERSION DIRECTA (CUIT N° 30-70097940-3)	Plantación	58,7	<i>Eucalyptus sp.</i>	336.116,20
FIDEICOMISO FINANCIERO FORESTAL I FONDO DE INVERSION DIRECTA (CUIT N° 30-70097940-3)	Plantación	10,2	<i>Pinus sp.</i>	51.989,40
FIDEICOMISO FINANCIERO FORESTAL I FONDO DE INVERSION DIRECTA (CUIT N° 30-70097940-3)	Plantación	79,8	<i>Eucalyptus sp.</i>	456.934,80
FIDEICOMISO FINANCIERO FORESTAL I FONDO DE INVERSION DIRECTA (CUIT N° 30-70097940-3)	Plantación	36,8	<i>Pinus sp.</i>	300.508,80
FIDEICOMISO FINANCIERO FORESTAL I FONDO DE INVERSION DIRECTA (CUIT N° 30-70097940-3)	Plantación	300	<i>Eucalyptus sp.</i>	2.261.700,00
FIDEICOMISO FINANCIERO FORESTAL I FONDO DE INVERSION DIRECTA (CUIT N° 30-70097940-3)	Plantación	48,2	<i>Eucalyptus sp.</i>	90.857,00
ENRIQUE R. ZENI Y CIA S.A. (CUIT N° 30-51282309-9)	Plantación	207,8	<i>Pinus sp.</i>	1.501.770,60
ENRIQUE R. ZENI Y CIA S.A. (CUIT N° 30-51282309-9)	Plantación	165,5	<i>Pinus sp.</i>	1.124.407,00
ENRIQUE R. ZENI Y CIA S.A. (CUIT N° 30-51282309-9)	Plantación	131,8	<i>Pinus sp.</i>	952.518,60
LAS TAPERITAS S.A. (CUIT N° 30-61537464-0)	Plantación	124,8	<i>Eucalyptus sp.</i>	1.019.116,80
LAS TAPERITAS S.A. (CUIT N° 30-61537464-0)	Plantación	78,2	<i>Pinus sp.</i>	615.825,00
TAYLOR, Gustavo Javier (M.I. N° 27.010.416)	Plantación	12	<i>Pinus sp.</i>	186.516,00
TAYLOR, Gustavo Javier (M.I. N° 27.010.416)	Plantación	48	<i>Pinus sp.</i>	678.240,00
MOREL, Alfredo Miguel (M.I. N° 21.699.491)	Plantación	53,3	<i>Eucalyptus sp.</i>	378.749,80
ENRIQUE R. ZENI Y CIA S.A. (CUIT N° 30-51282309-9)	Plantación	158,7	<i>Pinus sp.</i>	1.078.207,80
TOLEDO, Griselda Judith (M.I. N° 17.928.652)	Plantación	24,3	<i>Eucalyptus sp.</i>	198.433,80
URRUTIA, Diego Andres (M.I. N° 23.096.673)	Plantación	57,2	<i>Pinus sp.</i>	414.242,40
FAISAR S.A. (CUIT N° 30-66344283-6)	M. Rebrote	27	<i>Eucalyptus sp.</i>	54.783,00
SANTA MARTA S.A. (CUIT N° 30-66978624-3)	Plantación	64,1	<i>Eucalyptus sp.</i>	523.440,60
SANTA MARTA S.A. (CUIT N° 30-66978624-3)	M. Rebrote	23,8	<i>Eucalyptus sp.</i>	48.290,20
COULLERI, Osmar Jorge (M.I. N° 10.663.468)	Plantación	26,7	<i>Eucalyptus sp.</i>	239.835,42
CECHETO, Diego Ramon (M.I. N° 31.758.333)	Plantación	10	<i>Eucalyptus sp.</i>	81.660,00
ENRIQUE R. ZENI Y CIA S.A. (CUIT N° 30-51282309-9)	Plantación	22,4	<i>Pinus sp.</i>	161.884,80
LISSA, Diego Rene (M.I. N° 35.716.225)	Plantación	26	<i>Eucalyptus sp.</i>	212.316,00
DIAZ COLODRERO, Roque Alejandro (M.I. N° 13.213.950)	Plantación	8,9	<i>Eucalyptus sp.</i>	72.677,40
FIDEICOMISO SYLVESTREE (CUIT N° 30-71230554-8)	Plantación	219,8	<i>Eucalyptus sp.</i>	1.892.258,20
NAVAS, Maria Candela (M.I. N° 23.329.326)	Plantación	31,5	<i>Pinus sp.</i>	205.789,50
COOPERATIVA AGRICOLA DE LA COLONIA LIEBIG LTDA. (CUIT N° 30-51091471-2)	Plantación	74,4	<i>Pinus sp.</i>	538.804,80
CASTELLO, Juan David Antonio (M.I. N° 22.641.764)	Plantación	33,75	<i>Eucalyptus sp.</i>	381.307,50
CUARAJ YARA S.A. (CUIT N° 30-51711298-0)	Plantación	65,6	<i>Eucalyptus sp.</i>	846.764,80
LAMBARDI, Rosana Luisa Adela (M.I. N° 30.135.258)	Plantación	54	<i>Eucalyptus sp.</i>	759.310,20
PELIQUERO, Hugo Miguel (M.I. N° 16.351.148)	M. Rebrote	15	<i>Eucalyptus sp.</i>	54.975,00
LEONARDI, Victor Guillermo (M.I. N° 28.159.848)	Plantación	177,7	<i>Eucalyptus sp.</i>	2.271.539,10
AGRO FORESTAL LOS NOGALES S.A. (CUIT N° 30-70810469-4)	Plantación	66,8	<i>Eucalyptus sp.</i>	754.706,40
SORRIBES, Daniel Gerardo (M.I. N° 16.851.506)	Plantación	37,75	<i>Eucalyptus sp.</i>	482.558,25
FIDEICOMISO EUCALIPTUS DEL PARANA (CUIT N° 30-71453524-9)	Plantación	60,9	<i>Eucalyptus sp.</i>	688.048,20
LOMA COLORADA S.A. (CUIT N° 30-71473195-1)	Plantación	85	<i>Eucalyptus sp.</i>	1.206.898,00
LOMA COLORADA S.A. (CUIT N° 30-71473195-1)	Plantación	13	<i>Eucalyptus sp.</i>	167.804,00
ROENZA S.A. (CUIT N° 30-70796123-2)	Plantación	120,5	<i>Eucalyptus sp.</i>	256.665,00
FIDEICOMISO FINANCIERO FORESTAL I FONDO DE INVERSION DIRECTA (CUIT N° 30-70097940-3)	Plantación	44	<i>Pinus sp.</i>	176.246,40
FIDEICOMISO FINANCIERO FORESTAL I FONDO DE INVERSION DIRECTA (CUIT N° 30-70097940-3)	Plantación	65,9	<i>Pinus sp.</i>	236.291,04
GARRUCHOS S.A. (CUIT N° 30-57621005-8)	Plantación	226,7	<i>Eucalyptus sp.</i>	1.298.084,20
ZEMEK, Jorge Alberto (M.I. N° 5.611.511)	Plantación	8	<i>Populus sp.</i>	81.872,00
FORESTAL AGUARA CUA S.A. (CUIT N° 30-58050019-2)	Plantación	12,55	<i>Pinus sp.</i>	81.989,15
ROENZA S.A. (CUIT N° 30-70796123-2)	Plantación	71	<i>Eucalyptus sp.</i>	579.786,00
GOMEZ, Luciana Milagros Soledad (M.I. N° 35.715.990)	Plantación	10	<i>Eucalyptus sp.</i>	81.660,00
TERRA FERAX S.A. (CUIT N° 30-71235872-2)	Plantación	60	<i>Pinus sp.</i>	434.520,00
TERRA FERAX S.A. (CUIT N° 30-71235872-2)	Plantación	240	<i>Eucalyptus sp.</i>	2.066.160,00
TERRA FERAX S.A. (CUIT N° 30-71235872-2)	Plantación	30	<i>Eucalyptus sp.</i>	64.560,00
AGROPECUARIA BORRO S.A. (CUIT N° 30-70987185-0)	Plantación	36	<i>Eucalyptus sp.</i>	460.188,00
AGROPECUARIA BORRO S.A. (CUIT N° 30-70987185-0)	Plantación	57	<i>Eucalyptus sp.</i>	643.986,00
FIDEICOMISO FINANCIERO FORESTAL I FONDO DE INVERSION DIRECTA (CUIT N° 30-70097940-3)	Plantación	193,2	<i>Eucalyptus sp.</i>	1.456.534,80
ROMERO PERSI, Norma Valentina (M.I. N° 4.431.261)	Plantación	8,5	<i>Eucalyptus sp.</i>	108.655,50
CORNALO, Ricardo Marcelo (M.I. N° 24.732.650)	Plantación	38,4	<i>Eucalyptus sp.</i>	490.867,20
ABEDUL S.A. (CUIT N° 30-51212975-3)	M. Rebrote	31	<i>Eucalyptus sp.</i>	113.615,00
LOS TRES PALOS S.A. (CUIT N° 30-71073164-7)	Plantación	92,1	<i>Eucalyptus sp.</i>	964.839,60

INFORME DE GESTIÓN



TITULAR	TAREA	SUPERFICIE EN HA.	ESPECIE	MONTO EN \$
Corrientes				
RINCON DE LAS MERCEDES S.R.L. (CUIT N° 30-55417772-3)	Plantación	26,2	<i>Eucalyptus sp.</i>	338.189,60
NAVAR S.A. (CUIT N° 30-55852502-5)	Plantación	176,05	<i>Eucalyptus sp.</i>	2.272.453,40
AGUERRE, Martín Ramiro (M.I. N° 22.226.817)	Plantación	145,4	<i>Eucalyptus sp.</i>	1.659.595,60
ESTANCIA LILIANA S.C.A. (CUIT N° 30-50734023-3)	Plantación	18	<i>Eucalyptus sp.</i>	273.420,00
ESTANCIA LILIANA S.C.A. (CUIT N° 30-50734023-3)	Plantación	77,1	<i>Eucalyptus sp.</i>	1.325.271,90
ARBELAIZ, Eduardo (M.I. N° 5.688.657)	Plantación	89,85	<i>Pinus sp.</i>	509.808,90
SILVESTRI, Gustavo Ernesto (M.I. N° 22.667.684)	Plantación	38,1	<i>Eucalyptus sp.</i>	311.124,60
FADLALA, Gerardo (M.I. N° 17.147.296)	Plantación	7	<i>Eucalyptus sp.</i>	79.086,00
SCHIAVI, Raúl Ernesto (M.I. N° 20.676.083)	EBN	9	<i>Peltophorum sp.</i>	144.981,00
URRUTIA, Diego Andres (M.I. N° 23.096.673)	Plantación	120	<i>Pinus sp.</i>	1.432.680,00
FINOZZI, Fidel Jesus (M.I. N° 18.098.963)	Plantación	9,8	<i>Eucalyptus sp.</i>	125.273,40
CACERES MONIE, José Antonio (M.I. N° 7.614.200)	Plantación	13	<i>Eucalyptus sp.</i>	182.796,90
CACERES MONIE, José Antonio (M.I. N° 7.614.200)	Plantación	3,8	<i>Eucalyptus sp.</i>	48.575,40
IMPREGNADORA LITORAL S.A. (CUIT N° 30-58555422-3)	Plantación	7,6	<i>Pinus sp.</i>	90.736,40
WNOROWSKI, Lidia Rosa (M.I. N° 10.249.147)	Plantación	28	<i>Eucalyptus sp.</i>	459.004,00
FOREST AL MADERAS S.A. (CUIT N° 30-70893781-5)	M. Rebrote	201,5	<i>Eucalyptus sp.</i>	993.999,50
BREDESTON, Jorge Edgardo (M.I. N° 12.781.228)	Plantación	10	<i>Eucalyptus sp.</i>	171.890,00
VERSALLI, Mercedes María (M.I. N° 23.729.443)	M. Rebrote	12	<i>Eucalyptus sp.</i>	59.196,00
PIZZIO, Cristian Gastón (M.I. N° 26.529.227)	Plantación	94,7	<i>Eucalyptus sp.</i>	1.627.798,30
RAGONE, Cristian Javier (M.I. N° 25.465.767)	Plantación	20	<i>Eucalyptus sp.</i>	343.780,00
PONZONI, Roberto Andres (M.I. N° 11.392.776)	Plantación	5,1	<i>Eucalyptus sp.</i>	87.663,90
LOVATTO, Hernan Andres (M.I. 28.182.101)	Plantación	4,7	<i>Eucalyptus sp.</i>	86.851,30
LOVATTO, Hernan Andres (M.I. 28.182.101)	Plantación	3,8	<i>Eucalyptus sp.</i>	60.199,60
ZUGASTI, Gerardo Ignacio (M.I. N° 11.640.485)	Plantación	47,3	<i>Eucalyptus sp.</i>	813.039,70
ABEDUL S.A. (CUIT N° 30-51212975-3)	Plantación	100	<i>Eucalyptus sp.</i>	1.408.500,00
ESTANCIA LILIANA S.C.A. (CUIT N° 30-50734023-3)	Plantación	75,9	<i>Eucalyptus sp.</i>	1.304.645,10
ESTANCIA LILIANA S.C.A. (CUIT N° 30-50734023-3)	Plantación	13,6	<i>Eucalyptus sp.</i>	206.584,00
NAVAJAS, Estuardo Victor (M.I. N° 94.893.867)	Plantación	40	<i>Eucalyptus sp.</i>	809.776,00
NAVAJAS, Estuardo Victor (M.I. N° 94.893.867)	Plantación	3,7	<i>Eucalyptus sp.</i>	68.094,80
NAVAJAS, Estuardo Victor (M.I. N° 94.893.867)	Plantación	23	<i>Pinus sp.</i>	406.166,20
NAVAJAS, Estuardo Victor (M.I. N° 94.893.867)	Plantación	12,1	<i>Pinus sp.</i>	194.253,40
Entre Ríos				
FORESCOR S.A. (CUIT N° 30-52087958-3)	Plantación	5,5	<i>Eucalyptus sp.</i>	44.913,00
FORESCOR S.A. (CUIT N° 30-52087958-3)	Plantación	25,7	<i>Pinus sp.</i>	202.387,50
MALVASIO, Julian Jose (M.I. N° 22.660.398)	Plantación	30	<i>Eucalyptus sp.</i>	269.478,00
ESTABLECIMIENTOS LA NEGRA S.A. (CUIT N° 30-54745320-0)	Plantación	8,2	<i>Eucalyptus sp.</i>	66.961,20
EKSERCİYAN, Bogos Asadur (M.I. N° 16.823.004)	Plantación	83	<i>Eucalyptus sp.</i>	648.777,80
EKSERCİYAN, Bogos Asadur (M.I. N° 16.823.004)	M. Rebrote	127,4	<i>Eucalyptus sp.</i>	258.494,60
COLLM, Roberto Jorge (M.I. N° 10.390.429)	Plantación	32,3	<i>Eucalyptus sp.</i>	26.376,18
IBERPAPPEL ARGENTINA S.A. (CUIT N° 30-62808082-4)	Plantación	52,5	<i>Eucalyptus sp.</i>	471.586,50
IBERPAPPEL ARGENTINA S.A. (CUIT N° 30-62808082-4)	Plantación	7,5	<i>Eucalyptus sp.</i>	61.245,00
AGRO GESTION DEL LITORAL S.A. (CUIT N° 30-70892013-0)	Plantación	42,4	<i>Eucalyptus sp.</i>	380.862,24
FIDEICOMISO Q'BUEN (CUIT N° 30-71217502-4)	Plantación	37	<i>Eucalyptus sp.</i>	332.356,20
EL ABUELO S.A. (CUIT N° 30-64334819-1)	Plantación	16,7	<i>Eucalyptus sp.</i>	136.372,20
PICCININI, Mario Rodolfo (M.I. N° 12.126.770)	M. Rebrote	16,2	<i>Eucalyptus sp.</i>	32.869,80
CETRANGOLO, Hugo Alfredo (M.I. N° 8.490.749) KLEIN, Alicia (M.I. N° 6.419.461)	Plantación	4,6	<i>Eucalyptus sp.</i>	37.563,60
CETRANGOLO, Hugo Alfredo (M.I. N° 8.490.749) KLEIN, Alicia (M.I. N° 6.419.461)	M. Rebrote	37,1	<i>Eucalyptus sp.</i>	75.275,90
ZORZI, Melania Evangelina (M.I. N° 23.686.993)	Plantación	6,3	<i>Eucalyptus sp.</i>	51.445,80
MERRO, Juan María (M.I. N° 11.161.858) BELL OTTOGALLI, Gustavo Alejandro (M.I. N° 12.437.910)	Plantación	47,6	<i>Eucalyptus sp.</i>	388.701,60
AFFRANCHINO, Miguel Angel (M.I. N° 14.687.470) BERRON, Daniel Máximo (M.I. N° 12.437.910)	Plantación	66	<i>Eucalyptus sp.</i>	592.851,60
ORGANIZACIÓN DELASOIE HNOS S.A. (CUIT N° 30-54699573-5)	Plantación	32	<i>Eucalyptus sp.</i>	287.443,20
ORGANIZACIÓN DELASOIE HNOS S.A. (CUIT N° 30-54699573-5)	Plantación	36	<i>Eucalyptus sp.</i>	293.976,00
ORGANIZACIÓN DELASOIE HNOS S.A. (CUIT N° 30-54699573-5)	M. Rebrote	55,7	<i>Eucalyptus sp.</i>	113.015,30
SIETE HERMANOS S.R.L. (CUIT N° 30-62256348-3)	Plantación	17,5	<i>Eucalyptus sp.</i>	142.905,00
ARTIGI S.A. (CUIT N° 30-70896087-6)	Plantación	13,5	<i>Eucalyptus sp.</i>	110.241,00
KATZENELSON, Susana Alice (M.I. N° 3.936.520)	Plantación	39,5	<i>Eucalyptus sp.</i>	322.557,00
SUCESION DE STELLA ARIEL PABLO (CUIT N° 20-14448411-9)	Plantación	22,6	<i>Eucalyptus sp.</i>	184.551,60
EL TRAMO S.A. (CUIT N° 30-70201053-1)	Plantación	92,5	<i>Eucalyptus sp.</i>	830.890,50
BENAY, Oscar Hugo (M.I. N° 12.456.748)	Plantación	25	<i>Eucalyptus sp.</i>	204.150,00
FORESTE S.A. (CUIT N° 30-71244297-9)	Plantación	4,4	<i>Pinus sp.</i>	55.946,00
FORESTE S.A. (CUIT N° 30-71244297-9)	Plantación	15,1	<i>Eucalyptus sp.</i>	193.023,30

INFORME DE GESTIÓN



TITULAR	TAREA	SUPERFICIE EN HA.	ESPECIE	MONTO EN \$
Entre Ríos				
AFFRANCHINO, Miguel Angel (M.I. N° 14.687.470) BERRON, Daniel Máximo (M.I. N° 12.437.910)	Plantación	9	<i>Eucalyptus sp.</i>	18.626,40
AFFRANCHINO, Miguel Angel (M.I. N° 14.687.470) BERRON, Daniel Máximo (M.I. N° 12.437.910)	M. Rebrote	1,3	<i>Eucalyptus sp.</i>	490,49
RUBIN DE CELIS, Marcelo Javier Maria (M.I. N° 12.548.996)	Plantación	7,6	<i>Eucalyptus sp.</i>	49.582,40
ALVAREZ CLAROS, Guillermo Enrique (M.I. N° 14.186.627) SUCESION DE LOHNER CA	Plantación	46,4	<i>Eucalyptus sp.</i>	378.902,40
SUCESION DE STELLA ARIEL PABLO(CUIT N°20-14448411-9)	Plantación	38,5	<i>Eucalyptus sp.</i>	314.391,00
BESOL S.A. (CUIT N° 30-54707339-4)	Plantación	27,2	<i>Eucalyptus sp.</i>	222.115,20
SIETE HERMANOS S.R.L. (CUIT N° 30-62256348-3)	Plantación	52,5	<i>Eucalyptus sp.</i>	428.715,00
ASUETA, Juan Martin (M.I. N° 24.218.599) , ROGGERO, Antonio Maximo (M.I. N° 24.218.599)	Plantación	26,9	<i>Eucalyptus sp.</i>	219.665,40
BESOL S.A. (CUIT N° 30-54707339-4)	Plantación	20	<i>Eucalyptus sp.</i>	163.320,00
MARX, Agustin (M.I. N° 24.218.570) y Malvasio, Julian Jose (M.I. N° 22.660.398)	Plantación	12,5	<i>Eucalyptus sp.</i>	112.282,50
SEIJA, Juan Ramón (M.I. N° 22.023.580)	Plantación	6,5	<i>Eucalyptus sp.</i>	53.079,00
O'CONNOR, David (M.I. N° 14.687.616) ETCHEGARAY, Magdalena (M.I. N° 22.660.86)	Plantación	13,9	<i>Eucalyptus sp.</i>	113.507,40
MILLER, Luis Alberto (M.I. N° 18.244.741)	Plantación	44,5	<i>Eucalyptus sp.</i>	363.387,00
GREENAGRO S.A. (CUIT N° 30-70849811-0)	Plantación	6	<i>Pinus sp.</i>	57.978,00
GREENAGRO S.A. (CUIT N° 30-70849811-0)	Plantación	7,7	<i>Eucalyptus sp.</i>	62.878,20
GREENAGRO S.A. (CUIT N° 30-70849811-0)	Plantación	37,8	<i>Salix sp.</i>	549.105,48
GREENAGRO S.A. (CUIT N° 30-70849811-0)	Plantación	179,8	<i>Salix sp.</i>	2.374.438,80
GREENAGRO S.A. (CUIT N° 30-70849811-0)	Plantación	68,7	<i>Salix sp.</i>	907.252,20
GREENAGRO S.A. (CUIT N° 30-70849811-0)	Plantación	1,7	<i>Salix sp.</i>	5.611,70
GREENAGRO S.A. (CUIT N° 30-70849811-0)	Plantación	90,4	<i>Populus sp.</i>	283.584,80
EKSERCIYAN, Bogos Asadur (M.I. N° 16.823.004)	M. Rebrote	88	<i>Eucalyptus sp.</i>	322.520,00
FUCHINECCO, Miguel Angel (M.I. N° 12.337.785)	Plantación	32	<i>Eucalyptus sp.</i>	409.056,00
BLANC, Marcos Rene (M.I. N° 5.805.863)	M. Rebrote	15	<i>Eucalyptus sp.</i>	54.975,00
PAUL, Juan Luis (M.I. N° 11.332.836)	Plantación	6,9	<i>Eucalyptus sp.</i>	97.022,97
PAUL, Juan Luis (M.I. N° 11.332.836)	Plantación	48,2	<i>Eucalyptus sp.</i>	616.140,60
PAUL, Juan Luis (M.I. N° 11.332.836)	Plantación	0,9	<i>Pinus sp.</i>	12.587,85
CELIGNY S.A. (CUIT N° 30-54686726-5)	M. Rebrote	21,2	<i>Eucalyptus sp.</i>	77.698,00
EKSERCIYAN, Bogos Asadur (M.I. N° 16.823.004)	M. Rebrote	28,4	<i>Eucalyptus sp.</i>	104.086,00
EKSERCIYAN, Bogos Asadur (M.I. N° 16.823.004)	M. Rebrote	11	<i>Eucalyptus sp.</i>	40.315,00
EKSERCIYAN, Bogos Asadur (M.I. N° 16.823.004)	M. Rebrote	14,8	<i>Eucalyptus sp.</i>	54.242,00
LOS MONIGOTES S.A. (CUIT N° 30-66330822-6)	M. Rebrote	58,15	<i>Eucalyptus sp.</i>	213.119,75
SAENZ VALIENTE HNOS S.A. (CUIT N° 33-57887669-9)	M. Rebrote	31,75	<i>Eucalyptus sp.</i>	116.363,75
COLLM, Roberto Jorge (M.I. N° 10.390.429)	M. Rebrote	8	<i>Eucalyptus sp.</i>	29.320,00
DELASOIE, Roberto Daniel (M.I. N° 20.229.935) GIMENEZ, Patricia Raquel (M.I. N° 20.229.935)	Plantación	42,7	<i>Eucalyptus sp.</i>	545.834,10
BOVINO, Carmen Silvina (M.I. N° 14.128.111)	Plantación	59,2	<i>Eucalyptus sp.</i>	756.753,60
BOVINO, Mariano (M.I. N° 16.327.305)	M. Rebrote	7,6	<i>Eucalyptus sp.</i>	27.854,00
FORCLAZ, Roberto Carlos (M.I. N° 11.979.166)	Plantación	7	<i>Eucalyptus sp.</i>	89.481,00
SUCESION DE FINONDO CARLOS RAFAEL (CUIT N° 20-14998286-9)	M. Rebrote	11,6	<i>Eucalyptus sp.</i>	42.514,00
FANELLI, Joaquin (M.I. N° 11.528.364)	M. Rebrote	10	<i>Eucalyptus sp.</i>	36.650,00
FORESTAL GLADE S.A. (CUIT N° 30-69444270-2)	Plantación	45	<i>Eucalyptus sp.</i>	575.235,00
GOYANES, Jose Maria (M.I. N° 14.013.206) y GOYANES, Hernan Salvador (M.I. N° 14.013.206)	Plantación	18	<i>Eucalyptus sp.</i>	161.686,80
GOYANES, Jose Maria (M.I. N° 14.013.206) y GOYANES, Hernan Salvador (M.I. N° 14.013.206)	M. Rebrote	10,3	<i>Eucalyptus sp.</i>	20.898,70
MATHERON, Juan Antonio (M.I. N° 21.697.273)	M. Rebrote	5	<i>Eucalyptus sp.</i>	18.325,00
GIUDICI ISABEL ANA Y GIUDICI ALEJANDRO CARLOS S.H. (CUIT N° 30-70702088-8)	Plantación	36,6	<i>Eucalyptus sp.</i>	467.857,80
GIUDICI ISABEL ANA Y GIUDICI ALEJANDRO CARLOS S.H. (CUIT N° 30-70702088-8)	M. Rebrote	63	<i>Eucalyptus sp.</i>	230.895,00
LAURIEL S.A. (CUIT N° 33-60079712-9)	Plantación	10,8	<i>Eucalyptus sp.</i>	138.056,40
LAURIEL S.A. (CUIT N° 33-60079712-9)	M. Rebrote	34,65	<i>Eucalyptus sp.</i>	126.992,25
ROMANO, María Laura (M.I. N° 12.797.083)	Plantación	14,3	<i>Eucalyptus sp.</i>	182.796,90
FRACALOSI, Hugo Javier (M.I. N° 21.697.680)	Plantación	5,5	<i>Eucalyptus sp.</i>	70.306,50
FRACALOSI, Hugo Javier (M.I. N° 21.697.680)	M. Rebrote	9,7	<i>Eucalyptus sp.</i>	35.550,50
NOJEK, Carlos Alberto (M.I. N° 5.091.606)	Plantación	19,9	<i>Eucalyptus sp.</i>	254.381,70
NAJUAR FORESTAL S.R.L. (CUIT N° 30-70726438-8)	Plantación	51	<i>Eucalyptus sp.</i>	717.126,30
BARONE, Pablo Emilio (M.I. N° 8.206.069)	Plantación	7,6	<i>Eucalyptus sp.</i>	97.150,80
BARONE, Pablo Emilio (M.I. N° 8.206.069)	M. Rebrote	6,4	<i>Eucalyptus sp.</i>	23.456,00
SIETE HERMANOS S.R.L. (CUIT N° 30-62256348-3)	Plantación	33	<i>Eucalyptus sp.</i>	372.834,00
SIETE HERMANOS S.R.L. (CUIT N° 30-62256348-3)	M. Rebrote	146,5	<i>Eucalyptus sp.</i>	536.922,50
MC NEILL, Federico David (M.I. N° 5.403.828)	Plantación	30,85	<i>Eucalyptus sp.</i>	394.355,55
GARRAN, Segio Mario (M.I. N° 7.852.416)	M. Rebrote	46,3	<i>Eucalyptus sp.</i>	169.689,50
FIL S.A. (CUIT N° 30-70999984-9)	Plantación	9,9	<i>Eucalyptus sp.</i>	126.551,70
CETRANGOLO, Hugo Alfredo (M.I. N° 8.490.749) KLEIN, Alicia (M.I. N° 6.419.461)	M. Rebrote	13,3	<i>Eucalyptus sp.</i>	48.744,50

INFORME DE GESTIÓN



TITULAR	TAREA	SUPERFICIE EN HA.	ESPECIE	MONTO EN \$
Entre Ríos				
SQUARZON, Susana María (M.I.N° 14.730.244)	Plantación	6	<i>Eucalyptus sp.</i>	76.698,00
BUCHANAN, Lilitiana Patricia (M.I. N° 14.262.139)	Plantación	13,1	<i>Eucalyptus sp.</i>	184.203,03
LAGO FRUT S.A. (CUIT N° 33-70737518-9)	Plantación	2,7	<i>Eucalyptus sp.</i>	34.514,10
LAGO FRUT S.A. (CUIT N° 33-70737518-9)	Plantación	2	<i>Pinus sp.</i>	25.430,00
FIDEICOMISO FORESTAL Y GANADERO DACUNDA (CUIT N° 30-71196370-3)	Plantación	20,2	<i>Eucalyptus sp.</i>	284.038,26
OLIVARES DE FEDERACION S.A. (CUIT N° 30-50780842-1)	M. Rebrote	20	<i>Eucalyptus sp.</i>	73.300,00
EL POTRERO DE SAN LORENZO S.A (CUIT N°30-54959112-0)	Plantación	123,7	<i>Eucalyptus sp.</i>	1.581.257,10
ABEDUL S.A. (CUIT N° 30-51212975-3)	Plantación	75,4	<i>Pinus sp.</i>	132.462,72
INTERCITRUS S.A. (CUIT N° 30-56969784-7)	Plantación	72,5	<i>Eucalyptus sp.</i>	319.812,00
BEYGA HUMAITA S.A. (CUIT N° 30-61281118-7)	Plantación	65	<i>Eucalyptus sp.</i>	583.869,00
BEYGA HUMAITA S.A. (CUIT N° 30-61281118-7)	Plantación	8,8	<i>Eucalyptus sp.</i>	71.860,80
BEYGA HUMAITA S.A. (CUIT N° 30-61281118-7)	M. Rebrote	40,9	<i>Eucalyptus sp.</i>	82.986,10
SANTA INES DEL PALMAR S.A. (CUIT N° 30-71308420-0)	Plantación	7,5	<i>Pinus sp.</i>	59.062,50
SANTA INES DEL PALMAR S.A. (CUIT N° 30-71308420-0)	Plantación	47,8	<i>Eucalyptus sp.</i>	429.368,28
IBERPAPEL ARGENTINA S.A. (CUIT N° 30-62808082-4)	Plantación	271	<i>Eucalyptus sp.</i>	2.434.284,60
IBERPAPEL ARGENTINA S.A. (CUIT N° 30-62808082-4)	M. Rebrote	209,4	<i>Eucalyptus sp.</i>	424.872,60
ABEDUL S.A. (CUIT N° 30-51212975-3)	Plantación	38,2	<i>Eucalyptus sp.</i>	311.941,20
EKSERCİYAN, Bogos Asadur (M.I. N° 16.823.004)	Plantación	15,55	<i>Eucalyptus sp.</i>	218.653,22
EKSERCİYAN, Bogos Asadur (M.I. N° 16.823.004)	Plantación	18,45	<i>Eucalyptus sp.</i>	235.846,35
BONNOT, Carlos Alberto (M.I. N° 5.833.855)	Plantación	12	<i>Eucalyptus sp.</i>	153.396,00
MASUT, Corina Elisa (M.I. N° 11.161.870)	M. Rebrote	9	<i>Eucalyptus sp.</i>	32.985,00
EKSERCİYAN, Bogos Asadur (M.I. N° 16.823.004)	Plantación	0,7	<i>Eucalyptus sp.</i>	8.948,10
NATTERO, Patricio (M.I. N° 22.061.233)	Plantación	8	<i>Eucalyptus sp.</i>	112.490,40
NATTERO, Patricio (M.I. N° 22.061.233)	Plantación	2	<i>Pinus sp.</i>	25.430,00
NATTERO, Patricio (M.I. N° 22.061.233)	M. Rebrote	20,6	<i>Eucalyptus sp.</i>	75.499,00
DRI, Marcelo Enrique (M.I. N° 10.995.038)	M. Rebrote	27,8	<i>Eucalyptus sp.</i>	101.887,00
NAJUAR FORESTAL S.R.L. (CUIT N° 30-70726438-8)	Plantación	21	<i>Eucalyptus sp.</i>	295.287,30
DUMONT, Leonardo Alfredo (M.I. N° 16.989.478) DUMONT, Andrea Patricia (M.I. N° 16.989.478)	Plantación	6,3	<i>Eucalyptus sp.</i>	80.532,90
ZORZI, Melania Evangelina (M.I. N° 23.686.993)	Plantación	8,3	<i>Eucalyptus sp.</i>	106.098,90
OSA, Laura María (M.I. N° 17.966.296), VILA, Cesar Miguel (M.I. N° 17.552.919)	Plantación	7	<i>Eucalyptus sp.</i>	89.481,00
BESOL S.A. (CUIT N° 30-54707339-4)	Plantación	26,9	<i>Eucalyptus sp.</i>	343.862,70
EKSERCİYAN, Bogos Asadur (M.I. N° 16.823.004)	Plantación	74	<i>Eucalyptus sp.</i>	1.040.536,20
EKSERCİYAN, Bogos Asadur (M.I. N° 16.823.004)	Plantación	6	<i>Eucalyptus sp.</i>	76.698,00
EKSERCİYAN, Bogos Asadur (M.I. N° 16.823.004)	M. Rebrote	1	<i>Eucalyptus sp.</i>	3.665,00
FRACALOSI, María Marcela (M.I. N° 20.099.002)	Plantación	3,8	<i>Eucalyptus sp.</i>	48.575,40
LISSA, Julio José (M.I. N° 13.171.533)	Plantación	5,5	<i>Eucalyptus sp.</i>	70.306,50
LISSA, René Ramón (M.I. N° 10.298.767)	Plantación	15	<i>Eucalyptus sp.</i>	191.745,00
MASETTO, Alcides Ramón (M.I. N° 5.824.686)	Plantación	7,5	<i>Eucalyptus sp.</i>	95.872,50
DALMAZO, Fernando Luis (M.I. N° 23.729.526)	Plantación	7,3	<i>Eucalyptus sp.</i>	93.315,90
BURNA, Juan Ramón (M.I. N° 23.401.255)	Plantación	9,7	<i>Eucalyptus sp.</i>	123.995,10
BURNA, Juan Ramón (M.I. N° 23.401.255)	Plantación	6	<i>Eucalyptus sp.</i>	76.698,00
BURNA, Juan Ramón (M.I. N° 23.401.255)	Plantación	1,2	<i>Pinus sp.</i>	15.258,00
EL POTRERO DE SAN LORENZO S.A. (CUIT N° 30-54959112-0)	Plantación	163,6	<i>Eucalyptus sp.</i>	2.300.428,68
FORESTAL LOMA ALTA S.A. (CUIT N° 30-71035656-0)	Plantación	305,1	<i>Eucalyptus sp.</i>	4.290.102,63
BRENER, Jose Nestor (M.I. N° 13.575.252)	M. Rebrote	40,66	<i>Eucalyptus sp.</i>	200.575,78
Jujuy				
LEDESMA S.A. (CUIT N° 30-50125030-5)	Plantación	125	<i>Eucalyptus sp.</i>	1.189.625,00
Mendoza				
AGUAS RUMOROSAS S.R.L. (CUIT N° 33-71405335-9)	Plantación	0,76	<i>Populus sp.</i>	10.875,60
AGUAS RUMOROSAS S.R.L. (CUIT N° 33-71405335-9)	Plantación	8,3	<i>Populus sp.</i>	106.804,40
RENTAS DEL NORTE S.A. (CUIT N° 30-71132412-3)	Plantación	2,6	<i>Eucalyptus sp.</i>	24.219,00
FIDEICOMISO LOS ANDES (CUIT N° 30-71401033-2)	Plantación	45,5	<i>Populus sp.</i>	1.121.165,50
LEONANGELI, Carlos Andrés (M.I. N° 27.931.082)	Plantación	7,2	<i>Populus sp.</i>	156.808,80
AGUAS RUMOROSAS S.R.L. (CUIT N° 33-71405335-9)	Plantación	12,94	<i>Populus sp.</i>	281.820,26
AGUAS RUMOROSAS S.R.L. (CUIT N° 33-71405335-9)	Plantación	0,88	<i>Populus sp.</i>	21.684,08
MANSUINO, Enzo Alberto (M.I. N° 27.578.379)	Plantación	3,8	<i>Populus sp.</i>	93.635,80
NANANTU S.A. (CUIT N° 33-68925826-9)	Plantación	2,8	<i>Populus sp.</i>	68.994,80
STEVERLYNCK, Alois Enrique (M.I. N° 33.936.393)	Plantación	4	<i>Populus sp.</i>	87.116,00
STEVERLYNCK, Alois Enrique (M.I. N° 33.936.393)	Plantación	1,35	<i>Populus sp.</i>	33.265,35
LEONANGELI, María Cristina (M.I. N° 11.060.784)	Plantación	4	<i>Populus sp.</i>	87.116,00
CAPAROTTA, Rubén Rogelio (M.I. N° 6.909.713)	Plantación	8,4	<i>Populus sp.</i>	201.237,96
CAPAROTTA, Rubén Rogelio (M.I. N° 6.909.713)	Plantación	0,6	<i>Populus sp.</i>	13.067,40

INFORME DE GESTIÓN



TITULAR	TAREA	SUPERFICIE EN HA.	ESPECIE	MONTO EN \$
Mendoza				
STEVERLYNCK, Alois Enrique (M.I. N° 33.936.393)	Plantación	2,8	<i>Populus sp.</i>	79.570,40
STEVERLYNCK, Alois Enrique (M.I. N° 33.936.393)	Plantación	0,3	<i>Populus sp.</i>	8.525,40
Misiones				
LIPSIA S.A. (CUIT N° 30-52533161-6)	Plantación	300	<i>Pinus sp.</i>	3.059.700,00
LIPSIA S.A. (CUIT N° 30-52533161-6)	Plantación	22,49	<i>Pinus sp.</i>	57.349,50
DEL VALLE TISCHLER, Alfonso Reimundo (M.I. N° 11.262.591)	Plantación	78,9	<i>Pinus sp.</i>	429.973,44
STEPANIUK, Pedro Horacio (M.I. N° 26.141.251)	Plantación	6,1	<i>Eucalyptus sp.</i>	38.857,00
STEPANIUK, Pedro Horacio (M.I. N° 26.141.251)	Plantación	31	<i>Pinus sp.</i>	217.062,00
BENITEZ, Dario Rubén (M.I. N° 17.009.763)	Plantación	2,47	<i>Pinus sp.</i>	25.191,53
BENITEZ, Dario Rubén (M.I. N° 17.009.763)	Plantación	18,3	<i>Eucalyptus sp.</i>	170.464,50
TOLL MADERAS S.R.L. (CUIT N° 30-59084495-7)	Plantación	193,4	<i>Pinus sp.</i>	1.972.486,60
STOFFEL, Otto (M.I. N° 7.706.860)	Plantación	9,09	<i>Eucalyptus sp.</i>	84.673,35
SANTA MONICA S.A. (CUIT N° 30-61911851-7)	Plantación	24,65	<i>Pinus sp.</i>	276.545,89
IGLESIA EVANGELICA SUIZA EN LA REP. PARROQUIA MISIONES (CUIT N° 30-54520527-7)	Plantación	30,86	<i>Pinus sp.</i>	314.741,14
SCHENONE, Horacio Juan (M.I. N° 11.121.572)	EBN	50	<i>Nativas sp.</i>	431.850,00
DEGENER, Denis Edgar (M.I. N° 24.506.859)	Plantación	55,46	<i>Pinus sp.</i>	565.636,54
RUFF, Alfredo Roberto (M.I. N° 21.305.251)	Plantación	2,7	<i>Pinus sp.</i>	27.537,30
RUFF, Alfredo Roberto (M.I. N° 21.305.251)	Plantación	4,3	<i>Eucalyptus sp.</i>	40.054,50
PRUSIA S.C.A. (CUIT N° 30-52185805-9)	Plantación	26,85	<i>Pinus sp.</i>	301.227,47
LOS PINARES S.C.A. (CUIT N° 30-65303744-5)	Plantación	33,3	<i>Pinus sp.</i>	373.589,37
LOS PINARES S.C.A. (CUIT N° 30-65303744-5)	Plantación	2,3	<i>Pinus sp.</i>	23.457,70
LA ESTRELLA S.A. (CUIT N° 30-67246212-2)	Plantación	26	<i>Eucalyptus sp.</i>	242.190,00
MARTINEZ CASTRO, Dolores Ana (M.I. N° 2.446.013)	Plantación	25,5	<i>Paulownia sp.</i>	233.274,00
OLIVERAS GONTEK, Gerardo Guillermo Alberto (M.I. N° 21.302.441)	Plantación	4,61	<i>Pinus sp.</i>	33.385,62
FRITZEN, Diego Javier (M.I. N° 28.256.788)	Plantación	23,4	<i>Eucalyptus sp.</i>	221.595,66
FRITZEN, Diego Javier (M.I. N° 28.256.788)	Plantación	14,36	<i>Eucalyptus sp.</i>	123.625,24
BURKIEWICZ, Mario Alberto (M.I. N° 12.542.575)	EBN	21,73	<i>Toona sp.</i>	187.682,01
FIGLIORE, Maria Belén (M.I. N° 14.590.799)	Plantación	4,06	<i>Eucalyptus sp.</i>	37.818,90
MEYER, Ricardo (M.I. N° 14.131.105)	Plantación	4,15	<i>Pinus sp.</i>	42.325,85
GERLACH, Ernesto (M.I. N° 14.168.099)	Plantación	4,09	<i>Pinus sp.</i>	41.713,91
TOLL MADERAS S.R.L. (CUIT N° 30-59084495-7)	Plantación	59	<i>Pinus sp.</i>	601.741,00
SEIDEL, Huberto (M.I. N° 12.311.399)	Plantación	2,18	<i>Pinus sp.</i>	22.233,82
PRUSIA S.C.A. (CUIT N° 30-52185805-9)	Plantación	17,38	<i>Eucalyptus sp.</i>	178.084,17
PRUSIA S.C.A. (CUIT N° 30-52185805-9)	Plantación	15,74	<i>Pinus sp.</i>	176.585,49
PUERTO LAHARRAGUE S.A. (CUIT N° 30-50927315-0)	Plantación	78,94	<i>Pinus sp.</i>	885.619,97
PARODI, Adrian Nelson (M.I. N° 16.236.050)	Plantación	8,7	<i>Pinus sp.</i>	88.731,30
STOPP, Norberto Carlos (M.I. N° 16.933.741)	Plantación	4,27	<i>Pinus sp.</i>	43.549,73
FISCHER, Eugenio (M.I. N° 10.474.821)	Plantación	5	<i>Pinus sp.</i>	50.995,00
WAIDELICH, Andres Edgardo (M.I. N° 22.727.278)	Plantación	27	<i>Araucaria sp.</i>	360.558,00
BOCHERT, Irene Gisela (M.I. N° 13.160.725)	Plantación	3,7	<i>Pinus sp.</i>	37.736,30
JOTTS, Orlando Horacio (M.I. N° 11.570.285)	Plantación	14,26	<i>Pinus sp.</i>	145.437,74
RUTAS DEL MERCOSUR S.A. (CUIT N° 30-70838371-2)	Plantación	14,7	<i>Eucalyptus sp.</i>	136.930,50
RUTAS DEL MERCOSUR S.A. (CUIT N° 30-70838371-2)	Plantación	131,1	<i>Pinus sp.</i>	1.337.088,90
FALK, Rolando Ernesto (M.I. N° 23.731.322)	Plantación	1,25	<i>Pinus sp.</i>	12.748,75
AITA S.A. (CUIT N° 30-70941956-7)	Plantación	43,4	<i>Pinus sp.</i>	442.636,60
HAHN, Bernardo (M.I. N° 7.484.094)	Plantación	6,36	<i>Eucalyptus sp.</i>	89.803,20
PINDO S.A. (CUIT N° 30-56586215-0)	Plantación	3,1	<i>Eucalyptus sp.</i>	21.749,60
PINDO S.A. (CUIT N° 30-56586215-0)	Plantación	7,15	<i>Pinus sp.</i>	59.915,57
PINDO S.A. (CUIT N° 30-56586215-0)	Plantación	25,14	<i>Pinus sp.</i>	191.516,52
PINDO S.A. (CUIT N° 30-56586215-0)	Plantación	50,9	<i>Pinus sp.</i>	571.042,01
PINDO S.A. (CUIT N° 30-56586215-0)	Plantación	9,1	<i>Pinus sp.</i>	92.810,90
PINDO S.A. (CUIT N° 30-56586215-0)	Plantación	15,75	<i>Pinus sp.</i>	176.697,68
PINDO S.A. (CUIT N° 30-56586215-0)	Plantación	4,12	<i>Pinus sp.</i>	42.019,88
MADERAS PUERTO MINERAL S.R.L. (CUIT N° 30-70816184-1)	Plantación	6,03	<i>Pinus sp.</i>	32.861,09
HENN, Hugo Alejandro (M.I. N° 23.302.472)	Plantación	6,7	<i>Pinus sp.</i>	51.040,60
FECHNER, Valdemar Antonio (M.I. N° 11.102.755)	Plantación	11,16	<i>Pinus sp.</i>	85.016,88
RUSCHEL, Diego Horacio (M.I. N° 24.886.644)	Plantación	76,96	<i>Pinus sp.</i>	586.281,28
RUSCHEL, Diego Horacio (M.I. N° 24.886.644)	Plantación	4,9	<i>Eucalyptus sp.</i>	34.378,40
ZISKOVEN S.A. (CUIT N° 30-70915349-4)	Plantación	22,8	<i>Eucalyptus sp.</i>	212.382,00
ZISKOVEN S.A. (CUIT N° 30-70915349-4)	Plantación	8,14	<i>Grevillea sp.</i>	90.390,63
TARNOWSKI, Bernardo Carlos (M.I. N° 20.475.073)	EBN	48,69	<i>Nativas sp.</i>	420.535,53

INFORME DE GESTIÓN



TITULAR	TAREA	SUPERFICIE EN HA.	ESPECIE	MONTO EN \$
Misiones				
INSTITUTO NACIONAL DE TECNOLOGIA AGROPECUARIA (CUIT N° 30-54667918-3)	Plantación	13,09	<i>Araucaria sp.</i>	195.048,85
INSTITUTO NACIONAL DE TECNOLOGIA AGROPECUARIA (CUIT N° 30-54667918-3)	Plantación	0,66	<i>Araucaria sp.</i>	8.813,64
DILKIN, Francisco José (M.I. N° 10.799.414)	Plantación	8,73	<i>Pinus sp.</i>	89.037,27
VOGEL, Maria (M.I.N° 4.743.363)	Plantación	5	<i>Pinus sp.</i>	50.995,00
WEBER, Roque Fabian (M.I. N° 22.587.264)	Plantación	6,25	<i>Eucalyptus sp.</i>	58.218,75
WEBER, Roque Fabian (M.I. N° 22.587.264)	Plantación	0,9	<i>Pinus sp.</i>	9.179,10
WEBER, Roque Fabian (M.I. N° 22.587.264)	Plantación	5,5	<i>Paulownia sp.</i>	51.799,00
POLL, Wielmuto Reinaldo (M.I. N° 20.378.339)	Plantación	5,98	<i>Eucalyptus sp.</i>	50.961,56
POLL, Wielmuto Reinaldo (M.I. N° 20.378.339)	Plantación	0,6	<i>Pinus sp.</i>	6.119,40
BOGADO, Ricardo José (M.I. N° 13.129.111)	EBN	7	<i>Nativas sp.</i>	60.459,00
WAIDELICH, Susana Esther (M.I. N° 14.960.467)	Plantación	1,48	<i>Araucaria sp.</i>	22.052,89
WAIDELICH, Susana Esther (M.I. N° 14.960.467)	Plantación	2,32	<i>Eucalyptus sp.</i>	21.610,80
WAIDELICH, Susana Esther (M.I. N° 14.960.467)	Plantación	6,27	<i>Paulownia sp.</i>	57.357,96
HACKLANDER, Claudio Marcelo (M.I. N° 25.811.069)	Plantación	7	<i>Paulownia sp.</i>	70.439,60
FERNANDEZ DOS SANTOS, Daniel Sergio (M.I. N° 17.372.744)	Plantación	1,33	<i>Eucalyptus sp.</i>	12.388,95
FERNANDEZ DOS SANTOS, Daniel Sergio (M.I. N° 17.372.744)	Plantación	1,11	<i>Pinus sp.</i>	11.320,89
FERNANDEZ DOS SANTOS, Daniel Sergio (M.I. N° 17.372.744)	EBN	2,44	<i>Nativas sp.</i>	21.074,28
KERN, Waldemar (M.I. N° 17.751.843)	Plantación	5,5	<i>Pinus sp.</i>	56.094,50
KERN, Waldemar (M.I. N° 17.751.843)	Plantación	1,57	<i>Eucalyptus sp.</i>	14.624,55
NACHTIGALL, Ricardo (M.I. N° 16.590.046)	Plantación	3,9	<i>Eucalyptus sp.</i>	33.235,80
FEDIUK, Angel Juan (M.I. N° 11.570.924)	EBN	6,83	<i>Nativas sp.</i>	58.990,71
LAUMANN, German (M.I. N° 17.090.299)	Plantación	7,3	<i>Pinus sp.</i>	74.452,70
OLONIYI, Juan Carlos (M.I. N° 20.678.995)	Plantación	11,35	<i>Pinus sp.</i>	115.758,65
YBYRA - TY S.A. (CUIT N°30-70811075-9)	Plantación	30,46	<i>Pinus sp.</i>	341.727,69
YBYRA - TY S.A. (CUIT N°30-70811075-9)	Plantación	4,1	<i>Araucaria sp.</i>	57.286,02
CORAL IGUAZU S.A. (CUIT N° 30-71073200-7)	EBN	31,5	<i>Nativas sp.</i>	272.065,50
MULLER, Antonio (M.I. N° 30.151.824)	Plantación	8	<i>Pinus sp.</i>	81.592,00
VOGEL, Maria (M.I.N° 4.743.363)	Plantación	5	<i>Eucalyptus sp.</i>	46.575,00
LEUSINK, Sergio Enrique (M.I. N° 21.814.194)	Plantación	9,9	<i>Pinus sp.</i>	100.970,10
STOCKMANN, Roberto Ariel (M.I. N° 30.481.657)	Plantación	9,29	<i>Pinus sp.</i>	94.748,71
STOCKMANN, Roberto Ariel (M.I. N° 30.481.657)	Plantación	6,6	<i>Araucaria sp.</i>	98.343,96
PRUSIA S.C.A. (CUIT N° 30-52185805-9)	Plantación	46,97	<i>Pinus sp.</i>	526.951,73
GRAEF, Juan Bautista (M.I. N° 20.657.608)	Plantación	6,76	<i>Pinus sp.</i>	68.945,24
WAIDELICH, Andres Edgardo (M.I. N° 22.727.278)	Plantación	27	<i>Araucaria sp.</i>	360.558,00
BOCHERT, Irene Gisela (M.I. N° 13.160.725)	Plantación	3,7	<i>Pinus sp.</i>	37.736,30
JOTTS, Orlando Horacio (M.I. N° 11.570.285)	Plantación	14,26	<i>Pinus sp.</i>	145.437,74
RUTAS DEL MERCOSUR S.A. (CUIT N° 30-70838371-2)	Plantación	14,7	<i>Eucalyptus sp.</i>	136.930,50
RUTAS DEL MERCOSUR S.A. (CUIT N° 30-70838371-2)	Plantación	131,1	<i>Pinus sp.</i>	1.337.088,90
FALK, Rolando Ernesto (M.I. N° 23.731.322)	Plantación	1,25	<i>Pinus sp.</i>	12.748,75
AITA S.A. (CUIT N° 30-70941956-7)	Plantación	43,4	<i>Pinus sp.</i>	442.636,60
HAHN, Bernardo (M.I. N° 7.484.094)	Plantación	6,36	<i>Eucalyptus sp.</i>	89.803,20
PINDO S.A. (CUIT N° 30-56586215-0)	Plantación	3,1	<i>Eucalyptus sp.</i>	21.749,60
PINDO S.A. (CUIT N° 30-56586215-0)	Plantación	7,15	<i>Pinus sp.</i>	59.915,57
PINDO S.A. (CUIT N° 30-56586215-0)	Plantación	25,14	<i>Pinus sp.</i>	191.516,52
PINDO S.A. (CUIT N° 30-56586215-0)	Plantación	50,9	<i>Pinus sp.</i>	571.042,01
PINDO S.A. (CUIT N° 30-56586215-0)	Plantación	9,1	<i>Pinus sp.</i>	92.810,90
PINDO S.A. (CUIT N° 30-56586215-0)	Plantación	15,75	<i>Pinus sp.</i>	176.697,68
PINDO S.A. (CUIT N° 30-56586215-0)	Plantación	4,12	<i>Pinus sp.</i>	42.019,88
MADERAS PUERTO MINERAL S.R.L. (CUIT N°30-70816184-1)	Plantación	6,03	<i>Pinus sp.</i>	32.861,09
HENN, Hugo Alejandro (M.I. N° 23.302.472)	Plantación	6,7	<i>Pinus sp.</i>	51.040,60
FECHNER, Valdemar Antonio (M.I. N° 11.102.755)	Plantación	11,16	<i>Pinus sp.</i>	85.016,88
RUSCHEL, Diego Horacio (M.I. N° 24.886.644)	Plantación	76,96	<i>Pinus sp.</i>	586.281,28
RUSCHEL, Diego Horacio (M.I. N° 24.886.644)	Plantación	4,9	<i>Eucalyptus sp.</i>	34.378,40
ZISKOVEN S.A. (CUIT N° 30-70915349-4)	Plantación	22,8	<i>Eucalyptus sp.</i>	212.382,00
ZISKOVEN S.A. (CUIT N° 30-70915349-4)	Plantación	8,14	<i>Grevillea sp.</i>	90.390,63
TARNOWSKI, Bernardo Carlos (M.I. N° 20.475.073)	EBN	48,69	<i>Nativas sp.</i>	420.535,53
INSTITUTO NACIONAL DE TECNOLOGIA AGROPECUARIA (CUIT N° 30-54667918-3)	Plantación	13,09	<i>Araucaria sp.</i>	195.048,85
INSTITUTO NACIONAL DE TECNOLOGIA AGROPECUARIA (CUIT N° 30-54667918-3)	Plantación	0,66	<i>Araucaria sp.</i>	8.813,64
DILKIN, Francisco José (M.I. N° 10.799.414)	Plantación	8,73	<i>Pinus sp.</i>	89.037,27
VOGEL, Maria (M.I.N° 4.743.363)	Plantación	5	<i>Pinus sp.</i>	50.995,00
WEBER, Roque Fabian (M.I. N° 22.587.264)	Plantación	6,25	<i>Eucalyptus sp.</i>	58.218,75
WEBER, Roque Fabian (M.I. N° 22.587.264)	Plantación	0,9	<i>Pinus sp.</i>	9.179,10
WEBER, Roque Fabian (M.I. N° 22.587.264)	Plantación	5,5	<i>Paulownia sp.</i>	51.799,00

INFORME DE GESTIÓN



TITULAR	TAREA	SUPERFICIE EN HA.	ESPECIE	MONTO EN \$
Misiones				
POLL, Wielmuto Reinaldo (M.I. N° 20.378.339)	Plantación	5,98	<i>Eucalyptus sp.</i>	50.961,56
POLL, Wielmuto Reinaldo (M.I. N° 20.378.339)	Plantación	0,6	<i>Pinus sp.</i>	6.119,40
BOGADO, Ricardo José (M.I. N° 13.129.111)	EBN	7	<i>Nativas sp.</i>	60.459,00
WAIDELICH, Susana Esther (M.I. N° 14.960.467)	Plantación	1,48	<i>Araucaria sp.</i>	22.052,89
WAIDELICH, Susana Esther (M.I. N° 14.960.467)	Plantación	2,32	<i>Eucalyptus sp.</i>	21.610,80
WAIDELICH, Susana Esther (M.I. N° 14.960.467)	Plantación	6,27	<i>Paulownia sp.</i>	57.357,96
HACKLANDER, Claudio Marcelo (M.I. N° 25.811.069)	Plantación	7	<i>Paulownia sp.</i>	70.439,60
FERNANDEZ DOS SANTOS, Daniel Sergio (M.I. N° 17.372.744)	Plantación	1,33	<i>Eucalyptus sp.</i>	12.388,95
FERNANDEZ DOS SANTOS, Daniel Sergio (M.I. N° 17.372.744)	Plantación	1,11	<i>Pinus sp.</i>	11.320,89
FERNANDEZ DOS SANTOS, Daniel Sergio (M.I. N° 17.372.744)	EBN	2,44	<i>Nativas sp.</i>	21.074,28
KERN, Waldemar (M.I. N° 17.751.843)	Plantación	5,5	<i>Pinus sp.</i>	56.094,50
KERN, Waldemar (M.I. N° 17.751.843)	Plantación	1,57	<i>Eucalyptus sp.</i>	14.624,55
NACHTIGALL, Ricardo (M.I. N° 16.590.046)	Plantación	3,9	<i>Eucalyptus sp.</i>	33.235,80
FEDIUK, Angel Juan (M.I. N° 11.570.924)	EBN	6,83	<i>Nativas sp.</i>	58.990,71
LAUMANN, German (M.I. N° 17.090.299)	Plantación	7,3	<i>Pinus sp.</i>	74.452,70
POLONYI, Juan Carlos (M.I. N° 20.678.995)	Plantación	11,35	<i>Pinus sp.</i>	115.758,65
YBYRA - TY S.A. (CUIT N°30-70811075-9)	Plantación	30,46	<i>Pinus sp.</i>	341.727,69
YBYRA - TY S.A. (CUIT N°30-70811075-9)	Plantación	4,1	<i>Araucaria sp.</i>	57.286,02
CORAL IGUAZU S.A. (CUIT N° 30-71073200-7)	EBN	31,5	<i>Nativas sp.</i>	272.065,50
MULLER, Antonio (M.I. N° 30.151.824)	Plantación	8	<i>Pinus sp.</i>	81.592,00
VOGEL, Maria (M.I. N° 4.743.363)	Plantación	5	<i>Eucalyptus sp.</i>	46.575,00
LEUSINK, Sergio Enrique (M.I. N° 21.814.194)	Plantación	9,9	<i>Pinus sp.</i>	100.970,10
STOCKMANN, Roberto Ariel (M.I. N° 30.481.657)	Plantación	9,29	<i>Pinus sp.</i>	94.748,71
STOCKMANN, Roberto Ariel (M.I. N° 30.481.657)	Plantación	6,6	<i>Araucaria sp.</i>	98.343,96
PRUSIA S.C.A. (CUIT N° 30-52185805-9)	Plantación	46,97	<i>Pinus sp.</i>	526.951,73
GRAEF, Juan Bautista (M.I. N° 20.657.608)	Plantación	6,76	<i>Pinus sp.</i>	68.945,24
GRAEF, Juan Bautista (M.I. N° 20.657.608)	Plantación	4,23	<i>Eucalyptus sp.</i>	39.402,45
MARKWART, Rodolfo (M.I. N° 11.609.766)	Plantación	0,75	<i>Eucalyptus sp.</i>	6.986,25
MARKWART, Rodolfo (M.I. N° 11.609.766)	Plantación	9,67	<i>Pinus sp.</i>	98.624,33
MADERERA LA LOMA S.A. (CUIT N°30-57980096-4)	Plantación	31,4	<i>Eucalyptus sp.</i>	292.491,00
MADERERA LA LOMA S.A. (CUIT N°30-57980096-4)	Plantación	6,6	<i>Pinus sp.</i>	67.313,40
ESTABLECIMIENTO LA MISIONERA S.A. (CUIT N° 30-50928172-2)	Plantación	49,4	<i>Paulownia sp.</i>	497.102,32
BENEZRA, Claudia Fortuna (M.I. N° 14.369.587)	Plantación	2,3	<i>Pinus sp.</i>	23.457,70
UNIZONY, Santiago Hugo (M.I. N° 36.061.620)	Plantación	11,98	<i>Pinus sp.</i>	122.184,02
JESKE, Margarita Beatriz (M.I. N° 20.281.048)	Plantación	4,71	<i>Pinus sp.</i>	48.037,29
JESKE, Margarita Beatriz (M.I. N° 20.281.048)	Plantación	4,77	<i>Eucalyptus sp.</i>	44.432,55
RUFF, Alfredo Ezequiel (M.I. N° 35.328.524)	Plantación	6	<i>Paulownia sp.</i>	60.376,80
BENEZRA, Claudia Fortuna (M.I. N° 14.369.587)	Plantación	24,7	<i>Pinus sp.</i>	178.877,40
BENEZRA, Claudia Fortuna (M.I. N° 14.369.587)	Plantación	4	<i>Eucalyptus sp.</i>	34.436,00
BENEZRA, Claudia Fortuna (M.I. N° 14.369.587)	Plantación	2,9	<i>Paulownia sp.</i>	29.182,12
PAHR, Norberto Manuel (M.I. N° 16.294.143)	Plantación	5,5	<i>Eucalyptus sp.</i>	51.232,50
HIRCH, Edmundo Martin (M.I. N° 11.326.491)	Plantación	4,28	<i>Pinus sp.</i>	43.651,72
GUAYRA S.A. (CUIT N° 30-69813821-8)	Plantación	15,33	<i>Pinus sp.</i>	156.350,67
YBYRA - TY S.A. (CUIT N°30-70811075-9)	Plantación	22	<i>Pinus sp.</i>	224.378,00
DEHLE, Robin Edmundo (M.I. N° 17.751.884)	Plantación	6,7	<i>Paulownia sp.</i>	67.420,76
VIER, José Ezequiel (M.I. N° 31.170.570)	Plantación	13,37	<i>Eucalyptus sp.</i>	124.541,55
KREDLBECK, Ingrid Juana (M.I. N° 11.854.355)	Plantación	2	<i>Eucalyptus sp.</i>	18.630,00
LECHLEITER, Tony Helmuth (M.I. N° 12.233.828)	Plantación	5	<i>Pinus sp.</i>	50.995,00
MALETTI, María Celeste (M.I. N° 30.785.048)	Plantación	7,4	<i>Pinus sp.</i>	75.472,60
MARTINEZ CASTRO, Dolores Ana (M.I. N° 2.446.013)	Plantación	6,5	<i>Paulownia sp.</i>	65.408,20
MOSER, Marcos Nicolás (M.I. N° 24.701.338)	Plantación	2,5	<i>Eucalyptus sp.</i>	23.287,50
LANGER, Ariel Martin (M.I. N° 30.515.850)	Plantación	1,94	<i>Pinus sp.</i>	19.786,06
PETROVALLE S.A. (CUIT N° 30-57236539-1)	Plantación	1,81	<i>Pinus sp.</i>	18.460,19
PETROVALLE S.A. (CUIT N° 30-57236539-1)	Plantación	12,75	<i>Eucalyptus sp.</i>	118.766,25
WEISS, Hector Waldemar (M.I. N° 16.839.334)	Plantación	6,92	<i>Pinus sp.</i>	70.577,08
NAKABAYASCHI, Mario (M.I. N° 7.554.562)	Plantación	8,1	<i>Eucalyptus sp.</i>	75.451,50
NANIC S.A. (CUIT N° 30-52157341-0)	Plantación	18,17	<i>Eucalyptus sp.</i>	169.253,55
UNILAR S.A. (CUIT N° 30-63102268-1)	Plantación	96,4	<i>Pinus sp.</i>	983.183,60
SIELLEZ, Roberto Rene (M.I. N° 24.403.899)	Plantación	16,4	<i>Pinus sp.</i>	252.264,80
MADERERA LA LOMA S.A. (CUIT N°30-57980096-4)	Plantación	1,12	<i>Pinus sp.</i>	17.227,84
MADERERA LA LOMA S.A. (CUIT N°30-57980096-4)	Plantación	5,5	<i>Eucalyptus sp.</i>	77.660,00
LANGER, Rosalba Carolina (M.I. N° 26.438.309)	Plantación	10	<i>Paulownia sp.</i>	100.628,00
ESTAHOSKE, Nelson Hernan (M.I. N° 24.674.807)	Plantación	8,7	<i>Paulownia sp.</i>	87.546,36
ROCHOLL, Luis Alberto (M.I. N° 12.898.382)	Plantación	10	<i>Pinus sp.</i>	119.390,00

INFORME DE GESTIÓN



TITULAR	TAREA	SUPERFICIE EN HA.	ESPECIE	MONTO EN \$
Misiones				
MYSLOWSKI, Vanesa Susana (M.I. N° 32.418.333)	Plantación	3,35	<i>Pinus sp.</i>	51.529,70
SIELLEZ, Roberto Rene (M.I. N° 24.403.899)	Plantación	19,4	<i>Pinus sp.</i>	298.410,80
MOLL, Cynthia Leslie Ann (M.I. N° 30.362.187)	Plantación	2	<i>Eucalyptus sp.</i>	28.240,00
ELGERT, Ernesto Antonio (M.I. N° 17.313.199)	Plantación	1	<i>Pinus sp.</i>	15.382,00
VISENTINI, Gilberto (M.I. N° 20.397.592)	Plantación	1,4	<i>Pinus sp.</i>	21.534,80
VISENTINI, Gilberto (M.I. N° 20.397.592)	Plantación	8,56	<i>Eucalyptus sp.</i>	120.867,20
TEMPESTA S.A. (CUIT N° 30-71102692-0)	M. Rebrote	5,98	<i>Eucalyptus sp.</i>	21.916,70
FREIBERGER, Jorge (M.I. N° 18.047.237)	Plantación	3	<i>Pinus sp.</i>	46.146,00
JENIOR, Monica Ester (M.I. N° 18.027.657)	Plantación	5,38	<i>Pinus sp.</i>	82.755,16
RUFF, Alfredo Roberto (M.I. N° 21.305.251)	Plantación	4,05	<i>Eucalyptus sp.</i>	49.215,60
IORE, María Belén (M.I. N° 14.590.799)	Plantación	2,94	<i>Pinus sp.</i>	45.223,08
IORE, María Belén (M.I. N° 14.590.799)	Plantación	0,51	<i>Eucalyptus sp.</i>	7.201,20
FISCHER, Eugenio (M.I. N° 10.474.821)	Plantación	5,7	<i>Pinus sp.</i>	87.677,40
WAIDELICH, Norberto Walter (M.I. N° 16.457.714)	Plantación	2	<i>Araucaria sp.</i>	44.118,80
PUERTO LAHARRAGUE S.A. (CUIT N° 30-50927315-0)	Plantación	41,6	<i>Pinus sp.</i>	703.880,32
GRADENEKER, Raul Arturo (M.I. N° 11.032.763)	Plantación	6,5	<i>Paulownia sp.</i>	111.346,95
COLETTI, Ivet Luciana (M.I. N° 13.226.811)	EBN	48,36	<i>Nativas sp.</i>	779.031,24
SIELLEZ, Paulo Stefan (M.I. N° 31.701.585)	Plantación	6,2	<i>Pinus sp.</i>	131.495,80
MOLL, Cynthia Leslie Ann (M.I. N° 30.362.187)	Plantación	3,2	<i>Pinus sp.</i>	32.636,80
RUTAS DEL MERCOSUR S.A. (CUIT N° 30-70838371-2)	Plantación	32,26	<i>Eucalyptus sp.</i>	300.501,90
DOERING, Omar Arturo (M.I. N° 21.758.289)	Plantación	6,3	<i>Pinus sp.</i>	64.253,70
FREIBERGER, Pablo Javier (M.I. N° 27.477.798)	Plantación	2,2	<i>Eucalyptus sp.</i>	20.493,00
MAYERGA S.A. (CUIT N° 30-65753730-2)	Plantación	8,61	<i>Eucalyptus sp.</i>	121.573,20
MAYERGA S.A. (CUIT N° 30-65753730-2)	Plantación	37,2	<i>Pinus sp.</i>	572.210,40
TONIOLO, Anibal Eduardo (M.I. N° 14.198.347)	Plantación	11,8	<i>Pinus sp.</i>	181.507,60
KOPF, Marcelo Javier (M.I. N° 23.691.640)	Plantación	8,2	<i>Pinus sp.</i>	126.132,40
RENTAS DEL NORTE S.A. (CUIT N° 30-71132412-3)	Plantación	3,6	<i>Pinus sp.</i>	55.375,20
MATTES, Carlos Walter (M.I. N° 13.803.662)	Plantación	9,96	<i>Pinus sp.</i>	140.734,80
MARKWART, Claudio Arnoldo (M.I. N° 12.371.302)	Plantación	6,73	<i>Eucalyptus sp.</i>	95.027,60
RENTAS DEL NORTE S.A. (CUIT N° 30-71132412-3)	Plantación	4,97	<i>Pinus sp.</i>	76.448,53
MEYER, Ricardo (M.I. N° 14.131.105)	Plantación	6,07	<i>Pinus sp.</i>	93.368,74
KUBITZ, Marcelo Roberto (M.I. N° 30.003.136)	Plantación	10	<i>Pinus sp.</i>	153.820,00
SIELLEZ, Roberto Rene (M.I. N° 24.403.899)	Plantación	10	<i>Pinus sp.</i>	153.820,00
LANGER, Rosalba Carolina (M.I. N° 26.438.309)	Plantación	2,98	<i>Eucalyptus sp.</i>	42.077,60
FREIBERGER, Jorge (M.I. N° 18.047.237)	Plantación	5,5	<i>Pinus sp.</i>	84.601,00
FREIBERGER, Jorge (M.I. N° 18.047.237)	Plantación	0,5	<i>Eucalyptus sp.</i>	7.060,00
SIMON, Juan (M.I. N° 8.101.823) SEIDEL, Huberto (M.I. N° 12.311.399)	Plantación	8	<i>Pinus sp.</i>	123.056,00
FENGLER, Daniel (M.I. N° 14.306.475)	Plantación	8,66	<i>Paulownia sp.</i>	148.348,40
NADKABE S.A. (CUIT N° 30-59578385-9)	Plantación	6,1	<i>Pinus sp.</i>	93.830,20
SEMLE, Walterio (M.I. N° 8.543.384)	Plantación	10	<i>Eucalyptus sp.</i>	141.200,00
SEMLE, Walterio (M.I. N° 8.543.384)	Plantación	12	<i>Pinus sp.</i>	184.584,00
PARODI, Adrian Nelson (M.I. N° 16.236.050)	Plantación	1,09	<i>Pinus sp.</i>	16.766,38
MAYERGA S.A. (CUIT N° 30-65753730-2)	Plantación	171,22	<i>Pinus sp.</i>	2.633.706,04
KNOLL, Alvaro (CUIT N° 36.464.792)	EBN	48,8	<i>Nativas sp.</i>	786.119,20
DOS SANTOS, Caludio Jose (M.I. N° 33.604.083)	EBN	48,98	<i>Nativas sp.</i>	789.018,82
ELGERT, Ernesto Antonio (M.I. N° 17.313.199)	Plantación	5	<i>Pinus sp.</i>	106.045,00
TONIOLO, Adolfo Ernesto (M.I. N° 13.673.773)	Plantación	8,5	<i>Pinus sp.</i>	180.276,50
TONIOLO, Adolfo Ernesto (M.I. N° 13.673.773)	Plantación	2,4	<i>Pinus sp.</i>	50.901,60
TONIOLO, Adolfo Ernesto (M.I. N° 13.673.773)	Plantación	7,4	<i>Pinus sp.</i>	156.946,60
HEPPNER, Hugo Ernesto (M.I. N° 11.742.417)	Plantación	1,8	<i>Eucalyptus sp.</i>	33.262,20
HEPPNER, Hugo Ernesto (M.I. N° 11.742.417)	Plantación	12,67	<i>Pinus sp.</i>	268.718,03
Neuquén				
LEONANGELI, Carlos Andrés (M.I. N° 27.931.082)	Plantación	5	<i>Populus sp.</i>	64.340,00
BERTIL GRAHN S.A. (CUIT N° 30-52732728-4)	Plantación	48,2	<i>Pinus sp.</i>	469.757,20
CORFONE S.A. (CUIT N° 33-56313574-9)	Plantación	413	<i>Pinus sp.</i>	6.176.002,00
MAZZA, Jorge Horacio (M.I. N° 16.501.247)	Plantación	20	<i>Pinus sp.</i>	144.440,00
CORFONE S.A. (CUIT N° 33-56313574-9)	Plantación	187,8	<i>Pinus sp.</i>	1.830.298,80
Salta				
ACONCAGUA FORESTAL S.R.L. (CUIT N° 30-71038803-9)	Plantación	45,9	<i>Eucalyptus sp.</i>	342.000,90
San Juan				
ROMEU, Francisco Emilio (M.I. N° 7.807.188)	Plantación	18	<i>Populus sp.</i>	257.580,00



TITULAR	TAREA	SUPERFICIE EN HA.	ESPECIE	MONTO EN \$
Santa Fe				
FORESTADORA SAN JAVIER S.A. (CUIT N° 33-61716760-9)	M. Rebrote	43	<i>Eucalyptus sp.</i>	87.247,00
FORESTADORA SAN JAVIER S.A. (CUIT N° 33-61716760-9)	Plantación	16,7	<i>Eucalyptus sp.</i>	196.508,90
FORESTADORA SAN JAVIER S.A. (CUIT N° 33-61716760-9)	M. Rebrote	12,3	<i>Eucalyptus sp.</i>	45.079,50
Tucumán				
NOFAL, Angel Horacio (M.I. N° 12.598.417)	Plantación	8	<i>Pinus sp.</i>	98.080,00

EBN: ENRIQUECIMIENTO DE BOSQUE NATIVO | **M. REBROTE:** MANEJO DE REBROTE

Notas

La información de este listado corresponde a la cantidad de beneficiarios alcanzados gracias al primer aporte voluntario al Seguro Verde de 2019, correspondientes a los meses de octubre, noviembre y diciembre 2018.

Cada fila corresponde a un beneficiario en una zona, con cantidad de hectáreas, tipo de plantación, especie y monto recibido específico. En los casos que los forestadores se repitan, es porque poseen más de un plan forestal correspondiente a diferentes superficies o lotes, pudiendo representar diferentes tipo de plantaciones o especies.

--

El conteo de forestadores al comienzo de este documento es la cantidad real de forestadores únicos, no corresponde a la cantidad de expedientes, ni por lo tanto, a la cantidad de filas.



Balance total

Total aportes al Seguro Verde

Con los aportes destinados al Seguro Verde, a través de la Ley 25.080, se plantaron:

20.950.968

árboles



Representa 1 árbol
cada 2 Habitantes



Compensan la **emisión de Co2** de

1.300.000

automóviles, equivalente al

10%

 de la flota
circulante

* Flota circulante: Dirección Nacional de los Registros Nacionales de la Propiedad del Automotor y Créditos Prendarios (DNRPA).



Aportes para campañas de concientización

Campaña Naturaleza

- ✓ **Producción**
- ✓ **Presencia en medios y vía pública**

Planificación en medios:

- TV
- Radio
- Portales web
- Vía pública
- Redes Sociales



Av. 9 de Julio - CABA



Av. Alem - CABA



Av. 9 de Julio y Corrientes - CABA



Ituzaingó - Zona Oeste, Buenos Aires

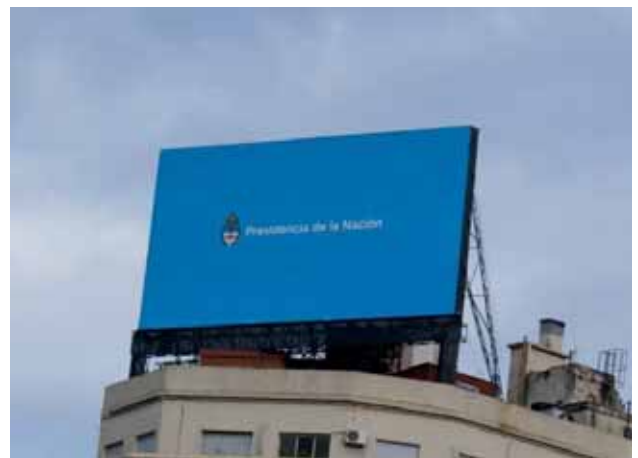


Aviso Publicitario en TV





Leds



Av. 9 de Julio y Corrientes - CABA



Sextuple - CPM - Espectacular

LA NACIÓN DE LA TIERRA HUMANA HA RECONOCIDA SU INICIATIVA DIGITALMENTE.

COOPERACION SEGUROS, FEDERACION PATRONAL, La Insegurable, Nación Seguros, PAKANA SEGUROS, San Cristobal, SANCOR SEGUROS, SEGUROMETAL, TRIUNFO TRUST, ZURICH

SSN SUPERINTENDENCIA DE SEGUROS DE LA NACION

Presidencia de la Nación

Sextuple - Espectacular

LA NACIÓN DE LA TIERRA HUMANA HA RECONOCIDA SU INICIATIVA DIGITALMENTE.

COOPERACION SEGUROS, FEDERACION PATRONAL, La Insegurable, Nación Seguros, PAKANA SEGUROS, San Cristobal, SANCOR SEGUROS, SEGUROMETAL, TRIUNFO TRUST, ZURICH

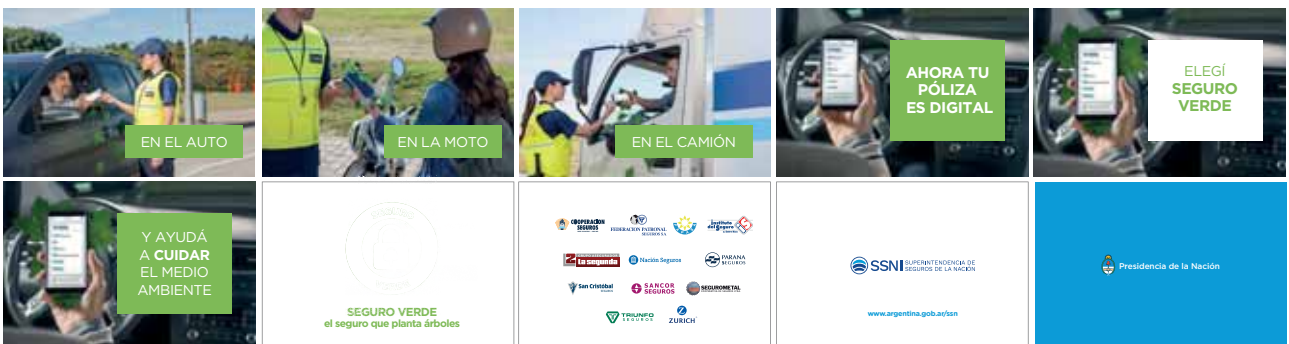
SSN SUPERINTENDENCIA DE SEGUROS DE LA NACION

Presidencia de la Nación

CPM



Redes Sociales - Instagram





Redes Sociales - Instagram

SSN ARGENTINA
1 h · 🌐

Llevá tu póliza en tu celular, elegí Seguro Verde y ayudá a cuidar el medio ambiente.

Seguro Verde es la iniciativa de las aseguradoras que nos ayudan a plantar árboles en todo el país.

[Conocé más](#)

👍❤️👍 484 35 comentarios 38 veces compartido

👍 Me gusta 💬 Comentar ➦ Compartir

SSN ARGENTINA
1 h · 🌐

¿Sabés por qué le salen hojitas al celular? Porque en su póliza digital elegió Seguro Verde. El seguro con el que ayudás a plantar árboles en todo el país.

Seguro Verde es la iniciativa de las aseguradoras que nos ayudan a plantar árboles en todo el país.

[Conocé más](#)

👍❤️👍 484 35 comentarios 38 veces compartido

👍 Me gusta 💬 Comentar ➦ Compartir

SSN ARGENTINA
1 h · 🌐

En auto, en moto o en camión, llevá tu póliza en tu celular, elegí Seguro Verde y ayudá a cuidar el medio ambiente.

Seguro Verde es la iniciativa de las aseguradoras que nos ayudan a plantar árboles en todo el país.

[Conocé más](#)

👍❤️👍 484 35 comentarios 38 veces compartido

👍 Me gusta 💬 Comentar ➦ Compartir





Banners en portales web

infobae

Clarín

LA NACION

ambito.com

iProfesional

EL CRONISTA

Página 12

La Voz



Más información en www.argentina.gob.ar/ssn

Logos of participating insurers: COOPERACION SEGUROS, FEDERACION PATRONAL SEGUROS SA, INSTITUTO del Seguro, GRUPO ASEGURADOR La segunda, Nación Seguros, PARANA SEGUROS, San Cristóbal SEGUROS, SANCOR SEGUROS, SEGUROMETAL, TRIUNFO SEGUROS, ZURICH.

Presidencia de la Nación



Prensa



Clarín

Arrancó el Seguro Verde: se plantaron más de 7 millones de árboles

https://www.clarin.com/sociedad/arranco-seguro-verde-plantaron-millones-arboles_0_r5hOPcP56.html

copia y pega el link en tu navegador para ver la nota.



Misiones Online

Seguro Verde: Ya estaría en marcha el mecanismo de pago para destinar fondos a la deuda de planes forestales de la ley 25.080

<https://misionesonline.net/2019/01/08/seguro-verde-ya-estaria-en-marcha-el-mecanismo-de-pago-para-destinar-fondos-a-la-deuda-de-planes-forestales-de-la-ley-25-080/>

copia y pega el link en tu navegador para ver la nota.



Prensa



Infocampo

Etchevehere: “Este año esperamos realizar un apoyo sin precedentes para el sector forestal”

<https://www.infocampo.com.ar/etchevehere-es-te-ano-esperamos-realizar-un-apoyo-sin-precedentes-para-el-sector-forestal/>

copia y pega el link en tu navegador para ver la nota.



100% Seguro

El Seguro Verde ya plantó 9.200 hectáreas de bosques

<https://100seguro.com.ar/el-seguro-verde-ya-planto-9-200-hectareas-de-bosques/>

copia y pega el link en tu navegador para ver la nota.



El Diario

Entre Ríos adhirió al Seguro Verde para impulsar el desarrollo forestal

<https://www.eldiario.com.ar/30887-entre-rios-adhirio-al-seguro-verde-para-impulsar-el-desarrollo-forestal/>

copia y pega el link en tu navegador para ver la nota.



¿Qué especies se plantaron?



| Hasta 30 mts.

Álamo

(Populus spp.)
Crecimiento
Rápido



| Más de 60 mts.

Eucalipto

(Eucalyptus spp.)
Crecimiento
Rápido



| de 15 a 50 mts.

Pino

(Pinus spp.)
Crecimiento
Rápido



| de 8 a 12 mts.

Sauce

(Salix spp.)
Crecimiento
Rápido



| Hasta 12 mts.

Algarrobo

(Prosopis spp.)
Crecimiento
Moderado



| Más de 50 mts.

Pino Paraná

(Araucaria angustifolia)
Crecimiento
Moderado



| de 0,5 a 50 mts.

Grevillea

(Grevillea robusta)
Crecimiento
Rápido



| de 12 a 40 mts.

Ivyrá Pytá

(Peltophorum dubium)
Crecimiento
Moderado a Rápido



| Hasta 20 mts.

Kiri

(Pawlonia tomentosa)
Crecimiento
muy Rápido



| Hasta 40 mts.

Toona

(Toona ciliata)
Crecimiento
Moderado a Rápido



Aplicaciones

Las especies más plantadas.



Pino

Cuenta con una textura uniforme, su costo es más bajo en comparación a otras maderas y trabajar con él es bastante sencillo.

El pino tiene múltiples destinos. Uno de ellos es en la estructura de construcción de viviendas con madera y además en ese rubro tablas para el encofrado, tirantes, molduras, machimbre.

Por esa razón, es una de las maderas más utilizadas en la carpintería, en la construcción de paneles, muebles y molduras. También se utiliza como materia prima en la producción de pasta de celulosa y para la fabricación de muebles.



Eucalipto

El Eucalipto tiene gran condición para reemplazar maderas duras en el exterior y por ello se utiliza en la construcción para fabricar decks, pérgolas, tranqueras o glorietas, entre otras estructuras. También se usa para la fabricación de muebles, pisos, machimbres, carpintería de interior y exterior.

Uno de sus usos, gracias a su gran resistencia, es la fabricación de postes de alumbrado, donde reemplaza también especies nativas. Se puede usar también como materia prima para la producción de pasta de celulosa.



Álamo y Sauce

Se usan para la fabricación de muebles y molduras, tablas y machimbre. Uno de sus usos en Argentina es para la fabricación de papel de diario (papel prensa). Se emplea también en la construcción de ataúdes, lápices y fósforos.

