

SINIESTROS VIALES EN LA REPÚBLICA ARGENTINA



AÑO 2018
NOVIEMBRE

Introducción

EL ISEV Y LA DIFUSIÓN DE CIFRAS

A partir del 1º de enero de 2006, el Consejo Directivo del ISEV decidió CESAR DE COMUNICAR PUBLICAMENTE LAS ESTADÍSTICAS NUMÉRICAS DE ACCIDENTES VIALES GRAVES Y MORTALIDAD DIARIA, MENSUAL Y ANUAL, en virtud de una decisión madurada durante el segundo semestre del 2005.

Dicha información estadística quedará exclusivamente limitada a los socios, como así también, a los organismos internacionales con quienes mantenemos comunicación recíproca.

¿Cuáles son las razones que motivan la decisión?

Hacemos una breve relación de ellas: Como la mayoría ya lo sabe, el ISEV decidió hacer públicas las cifras de siniestralidad y mortalidad vial a través de sus Comunicados a la Opinión Pública y del sector libre de su web (www.isev.com.ar) a partir de 1995. El Banco Privado de Datos de Siniestralidad Vial Grave del ISEV opera desde 1993. La decisión de hacerlas públicas respondió esencialmente a la necesidad de procurar conciencia real de la problemática vial argentina (primera causa de muerte de 0 a 30 años de edad) a la sociedad y a las autoridades. Siempre hemos tenido diferencias con los datos que se aportan desde organismos oficiales pero hasta el año 2000 no eran substanciales, ya que si a las oficiales se las ajustaba por los coeficientes internacionales, que de alguna manera salvaban la falta de seguimiento de los heridos graves que fallecían hasta los treinta días posteriores al accidente, se obtenían guarismos muy cercanos. Sin embargo, en el año 2005, los valores tuvieron diferencias abismales, generando discusiones y hasta solicitadas. Ver en <http://es.calameo.com/read/000004809596fdcc1e19b> PÁG. 3

Ello generó un mecanismo "perverso" por el cual en vez de resaltar la enfermedad social de los accidentes y sus causas, se generó un debate "numérico", entre las cifras del ISEV, las del Estado (de diversas fuentes) y las de otras ONG. Ciertamente es un debate estéril, en donde lo único que se logra es que "el árbol tape al bosque".

Por tales razones el Consejo Directivo tomó la decisión que en materia de difusión pública el ISEV aportará a la sociedad datos sobre Tasas (Mortalidad cada 100.000 hab., por Parque Automotor, etc.), Tendencias (Porcentuales de aumento o disminución de siniestralidad vial grave, morbilidad y mortalidad) y los aspectos más relevantes de la Tipología (edades, vehículos, zonas, etc.).

Tipología mayoritaria de los siniestros del mes

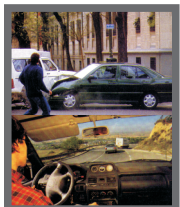
El "tipo de accidente" representado surge de considerar el aumento del riesgo en la variable, respecto a su valor promedio acumulado durante el año.

La **ALARMA (!)** se establece en aquellas variables en donde las alteraciones son MUY SIGNIFICATIVAS.



Día:

LUNES



Hora:

12.01 A 18.00

Zona:

URBANA



Tipo de impacto:

LATERAL

Tipo de vehículo:

AUTOS



Perfil conductor partícipe:

MASCULINO / 17 A 30 AÑOS



Perfil víctima mortal:

MASCULINO / 16 A 30 AÑOS

PARTICULARIDADES DEL MES

1. El 47 % de los muertos viales tenían entre 0 y 30 años
2. En 1 de cada 10 SINIESTROS participó un Tte de Carga