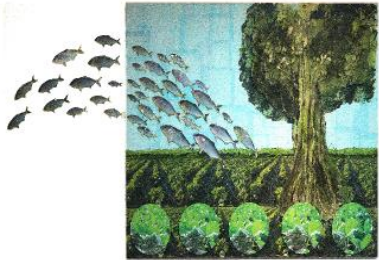




carta del presidente



Prudencia Seguros tiene como uno de sus principales objetivos que todos sus miembros, Directores, Gerentes y Empleados en todas sus líneas, comprendan qué es la Responsabilidad Social, a quienes afecta y cuáles son las acciones a seguir todos en conjunto (como empresa) para mitigar el efecto negativo que puede generar sus toma de decisiones con respecto a aspectos sociales y ambientales, tratando de ser transparentes y éticos, lo cual contribuirá a satisfacer sus necesidades presentes sin comprometer la capacidad de las generaciones futuras.

La idea de llevar a cabo un Modelo de Gestión resulta en consecuencia de haber logrado en el año 2014 la certificación de calidad ISO 9001:2008 que contribuyó a que nuestro equipo de trabajo logre resultados muy positivos desde su implementación.

Por la experiencia que nos ha dado la Norma ISO 9001:2008, buscamos desarrollar nuestro proyecto de RSE siguiendo el principio de la mejora continua, integrando los principios de la responsabilidad social desde el mismo sistema de gestión, esparciéndolo hacia cada uno de nuestros grupos de interés.

Por el contexto socio-económico en el que transcurrimos consideramos que es fundamental apoyarnos en un sistema de gestión centrado en la sostenibilidad. Basado en dicho principio, Prudencia busca mayor compromiso en aspectos económicos, sociales y medioambientales.



nuestra organización

Prudencia Seguros es una Sociedad Anónima en los términos de la Ley Sociedad Comerciales. Su capital es de carácter nacional. El Órgano de contralor es la Superintendencia de Seguros de la Nación (S.S.N) pero a su vez debe adecuar su funcionamiento a otros Organismos de control, a saber: Inspección General de Justicia (I.G.J), Administración Federal de Ingresos Públicos (A.F.I.P) y Rentas provinciales.

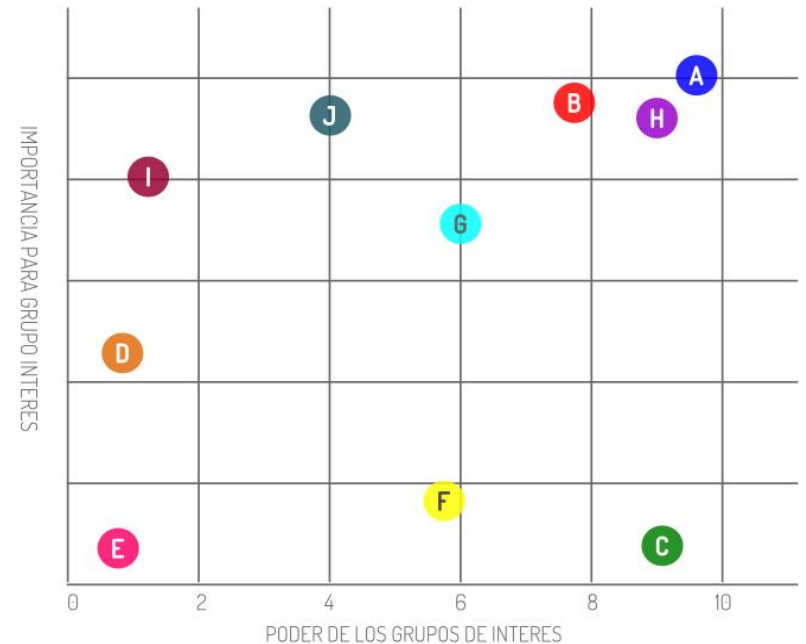
Prudencia Seguros es una empresa de Capitales Nacionales, que trabaja en todo el territorio de la República Argentina, cuenta con un establecimiento, el cual se encuentra en la Ciudad Autónoma de Buenos Aires y no posee sucursales.

Brinda servicios de seguros a la comunidad y sus fuertes son el seguro de Praxis Médica y Caución Ambiental, de este último, pioneros. A su vez comercializa productos de vida como **Vida Colectivo, Sepelio Colectivo y Accidentes personales y patrimoniales** como son: Automotores, Rc Gral, Caución Gral, Transporte de Mercaderías, Seguro Técnico, Incendio y Robo.

Prudencia cuenta con una dotación de 53 empleados en Junio de 2015 .

grupos de interés

- A** ACCIONISTAS
- B** EMPLEADOS
- C** ORGANISMOS DE CONTROL
- D** ASEGURADORAS RIESGO DE TRABAJO
- E** MEDIOAMBIENTE
- F** SOCIEDAD
- G** CLIENTES
- H** PRODUCTOR
- I** PROVEEDOR
- J** REASEGURADOR



PRIMAS EMITIDAS 30.06.2014 \$ 178.148.275	CAPITAL 30.06.2014 \$ 33.597.644
PRIMAS EMITIDAS 30.06.2015 313.695.719	CAPITAL 30.06.2015 \$ 46.973.335



cuidando el planeta



Podemos detallar algunas de las acciones que ya fueron llevadas a cabo en estos últimos tiempos, con el firme objetivo de mejorar nuestro impacto ambiental:

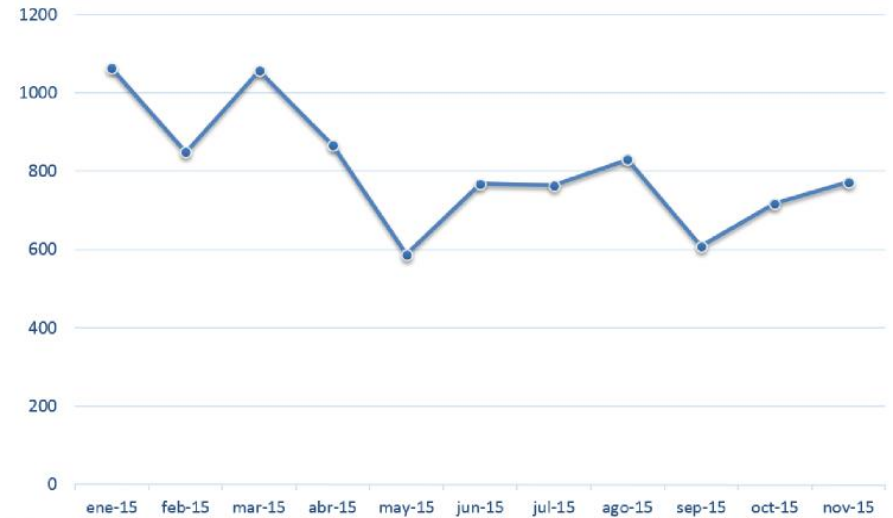
1. Digitalización de documentación evitando el uso excesivo de papel.
2. Implementación de secadores de mano en sanitarios reduciendo el consumo de papel.
3. Llaves de corte automáticas en todas las canillas de los baños inculcando la importancia de evitar el derroche de agua.
4. Colocación en aires acondicionados de purificadores para mantener durante todo el día el lugar de trabajo en condiciones adecuadas para el personal.
5. Colocación de sistemas de ultrasonido en techos para ahuyentar murciélagos.

ahorrando energía!



48 %
ahorro
energético
promedio

INDICADOR ENS





clima interno

En Prudencia, consideramos a nuestro personal como uno de nuestros grupos de interés prioritarios, es por eso que desde hace años venimos trabajando para mejorar cada día más las condiciones laborales y de desarrollo de las personas de nuestro equipo.

Estamos convencidos que el capital humano es la principal diferencia competitiva de las organizaciones exitosas. Las personas son quienes producen hechos con impacto directo en los resultados.

Nuestro objetivo es seleccionar, capacitar y desarrollar a los empleados, haciendo foco en sus conocimientos, capacidades y habilidades, teniendo como eje la productividad, efectividad y competitividad dentro del marco de fortaleza que significa nuestra Cultura empresarial.

Como parte de nuestro proceso de diálogo con los empleados, y para poder identificar los impactos generados por la compañía, hemos lanzado nuestra primera Encuesta de Clima Laboral.

Nos importa promover un clima laboral que influya positivamente sobre las personas y les permita desplegar todo su potencial a través del crecimiento profesional y personal.

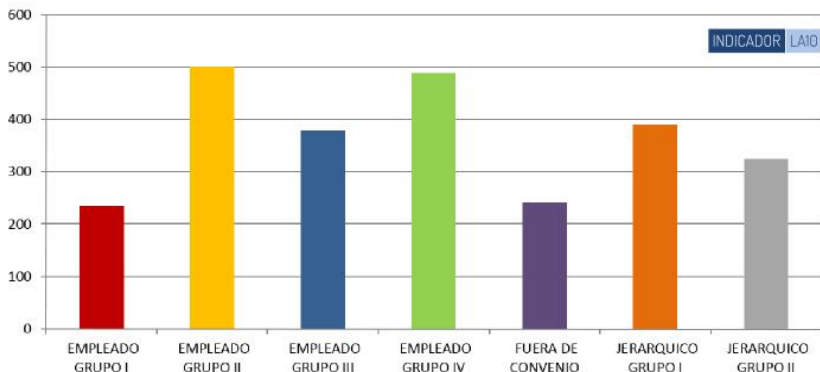
encuesta 2015



Curso de RCP y uso de Desfibrilador Externo Automático. Esta actividad fue dictada por la Asociación Cristiana de Jóvenes para instruir a personal sobre herramientas de primeros auxilios necesarias para salvar vidas.



Clases de elongación. Las mismas se llevan a cabo los días miércoles en el horario de 8.45 a 9.45. Los ejercicios que se realizan favorecen a la postura corporal como también a fortalecer y flexibilizar el cuerpo en forma integral y profunda.



educando el futuro!



Desde la convicción de que nuestro futuro está en nuestra gente, hemos brindado más de 2500 horas de educación a nuestros públicos internos. Se han llevado a la práctica siguiendo dos ejes fundamentales: desarrollo de competencias específicas del rubro seguros y en competencias blandas como liderazgo y comunicación efectiva.

capacitación

La capacitación de nuestra gente es fundamental tanto para mantener nuestras ventajas competitivas que permitan sustentar el desarrollo de la empresa, pero fundamentalmente para contribuir al desarrollo profesional y personal de nuestra gente. Es por eso que no solo fomentamos actividades de capacitación en aspectos técnicos, sino también en actividades que mejoran la calidad de vida de las personas.



CRUZ ROJA ARGENTINA

Prudencia Seguros siempre atenta a las necesidades de la Cruz Roja Argentina, colaboramos con elementos de precisión para el control vital y con juegos para activar la capacidad lúdica para mayores de 80 años.



Es una entidad de bien público que desde hace veinte años, dedica sus esfuerzos al abordaje de la problemática VIH/Sida, tanto en Prevención como en Asistencia, desde cinco áreas (Asistencia Médico-Psicológica, de Docencia y Capacitación Profesional, de Extensión Comunitaria, de la Mujer y Jurídica).



Es una entidad de bien público sin fines de lucro que, desde hace veinte años, dedica sus esfuerzos al abordaje de la problemática Sida, tanto en prevención como en asistencia, desde cinco áreas: Asistencia Médico-Psicológica, Docencia y Capacitación Profesional, Extensión Comunitaria, de la Mujer y Jurídica.



La Fundación Vivencia es una organización que brinda asistencia integral de jóvenes víctimas de violencia familiar (maltrato y abuso). Las jóvenes viven en la institución y se trabaja para su pleno desarrollo.



Colaboramos con los inundados de Lujan con 1200 pañales, 300 litros de agua mineral, 408 litros de leche larga vida, 600 velas, 50 frazadas, 50 toallas, limpiadores, lavandina, jabones de tocador y ropa.



Donaciones para centros ocupados de enfermedades como SIDA



Este 3º concurso anual de fotografía estuvo enfocado a la visión del fotógrafo para captar esos momentos donde nuestro comportamiento con el medio ambiente afecta nuestra vida y de ese modo concientizar a la sociedad.



Colaboración con la población damnificada de la Provincia de Córdoba como consecuencia de las inundaciones que azotaron al país en el mes de marzo - abril de 2015.



Séptima campaña anti-gripal para todo el personal de Prudencia Seguros

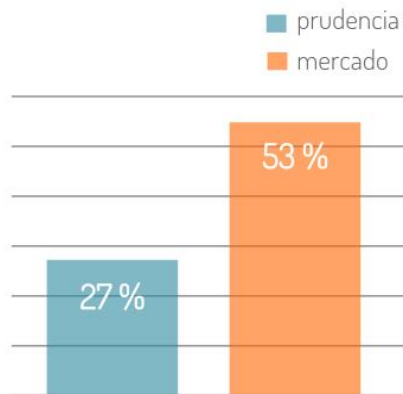
praxis médica



La prevención, mediante una constante interacción entre los profesionales de la Compañía y sus asegurados, limita al mínimo las posibilidades de reclamos que deriven en siniestros.

Prudencia dispone de profesionales expertos en la práctica médica y el seguro que ayudan con sus consejos y observaciones a evitar que se produzcan siniestros.

índice siniestralidad



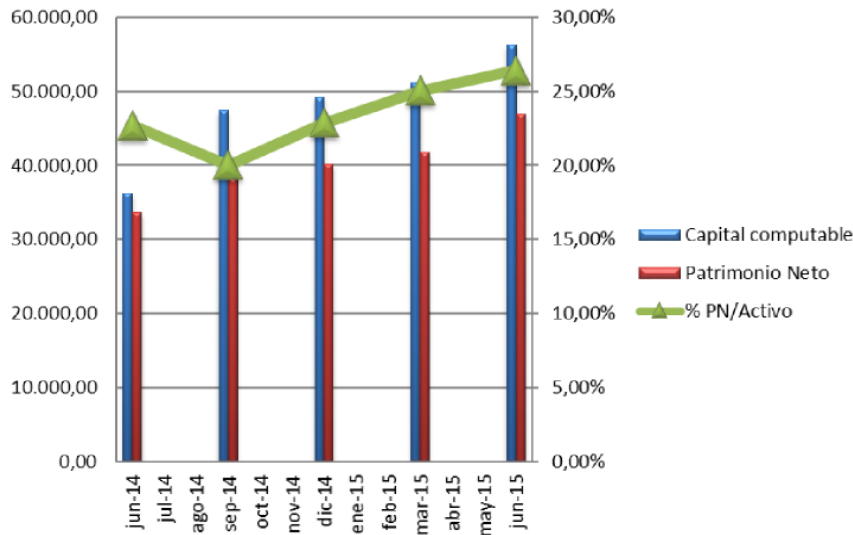
pack ambiental



Pioneros en la cobertura de los riesgos ambientales en la República Argentina, desarrollamos el "Pack ambiental" un conjunto de tres instrumentos que abarcan la demanda del mercado, desde la obligatoria hasta las opcionales, abriendo así un abanico de alternativas para cubrir el riesgo de la contaminación. El producto principal es la Póliza de Caucción por Daño Ambiental de Incidencia Colectiva, único instrumento aprobado por las autoridades de aplicación que permite a decenas de miles de empresas de todo el país cumplir con la exigencia de la Ley 25.675 y la normativa vigente en materia ambiental. Interpretando también las necesidades y reclamos de la demanda, diseñamos una Póliza de RC por Contaminación que permite la transferencia del riesgo ambiental. Asimismo, la oferta incluye una Póliza "D&O" Ambiental que, ante eventuales siniestros, cubre la responsabilidad patrimonial de autoridades y profesionales de las empresas aseguradas.



evolución del patrimonio neto



Como datos principales tenemos que el capital computable supero los 56M y las inversiones que superan el 50% del activo están en el orden de los 90M.

Tenemos una mejor posición del balance con respecto al mercado en cuanto al % del patrimonio neto, que por otra parte tuvo un crecimiento del 40% anual.

El monto de primas emitidas alcanzo un total de más de 313M, un 44 % más que el ejercicio anterior.

nuestros resultados

INDICADORES FINANCIEROS & PATRIMONIALES	JUNIO 2014	JUNIO 2015	MERCADO MARZO 2015
	%	%	%
CREDITOS/ACTIVOS	37 %	40 %	36 %
(DISPONIBILIDAD + INVERSIONES) / DEUDAC/ ASEGURADOS	120 %	132 %	157 %
(DISPONIBILIDAD + INVERSIONES + NMUEBLES) / DEUDA C/ ASEGURADOS	120 %	132 %	1159 %
(DISPONIBILIDAD + INVERSIONES + INMUEBLES (DEUDA C/ ASEGURADOS + COMPROMISOS TÉCNICOS)	96 %	95 %	114 %
(INVERSIONES + INMUEBLES) / ACTIVOS	50 %	50 %	57 %
SUPERAVIT / CAPITAL REQUERIDO	31 %	14 %	73 %
(DISPONIBILIDAD + INVERSIONES) / COMPROMISO EXIGIBLE	7 %	15 %	17 %

sin multas

INDICADOR 508



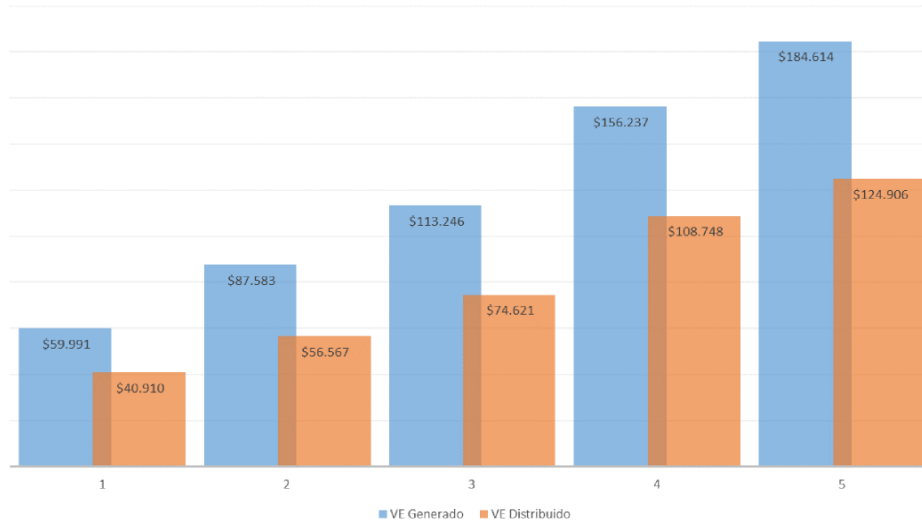
Prudencia seguros durante el año 2015, no ha recibido multas de parte del Organismo de Contralor (Superintendencia de Seguros de la Nación) a pesar de que el mencionado organismo ha incrementado en el año 2013 una suba del 899% de las multas jurídicas en relación al año 2009. Este progreso tiene estrecha relación con la puesta en marcha de las políticas impulsadas por esta gestión que buscan que las compañías ajusten su accionar a las disposiciones del Reglamento General de la Actividad Aseguradora (RGAA). A estos hechos se le agregan los cambios en la normativa y el conjunto de políticas públicas que el Estado Nacional viene implementando para continuar con el crecimiento y desarrollo del sector, tales como: un nuevo marco de reaseguros, la puesta en marcha del Plan Nacional Estratégico del Seguro 2012-2020 (PlaNeS).

algunos indicadores



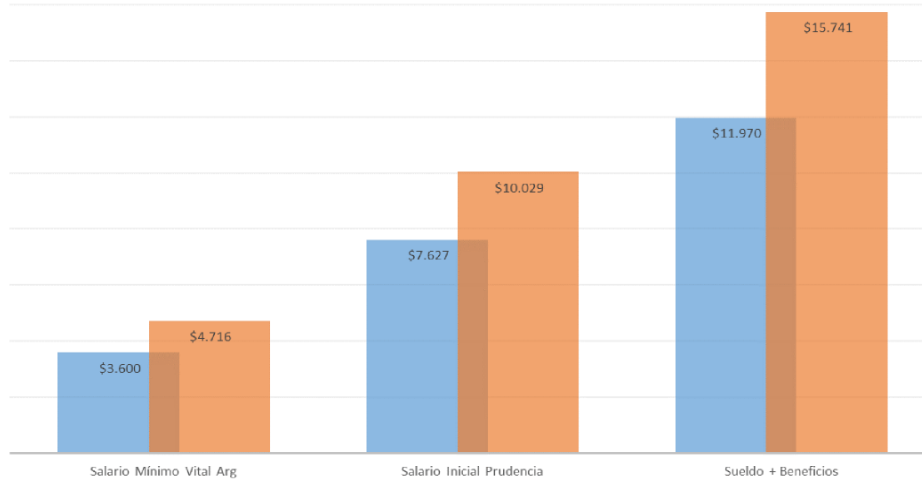
Valor económico directo generado y distribuido

INDICADOR ECI



Relación entre el salario inicial y mínimo local

INDICADOR ECS



Empleados por categoría y género

INDICADOR LAI

