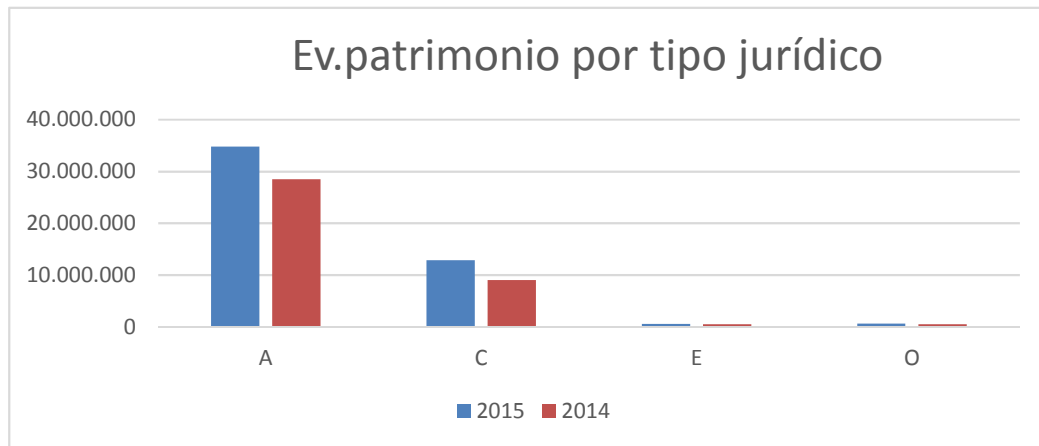
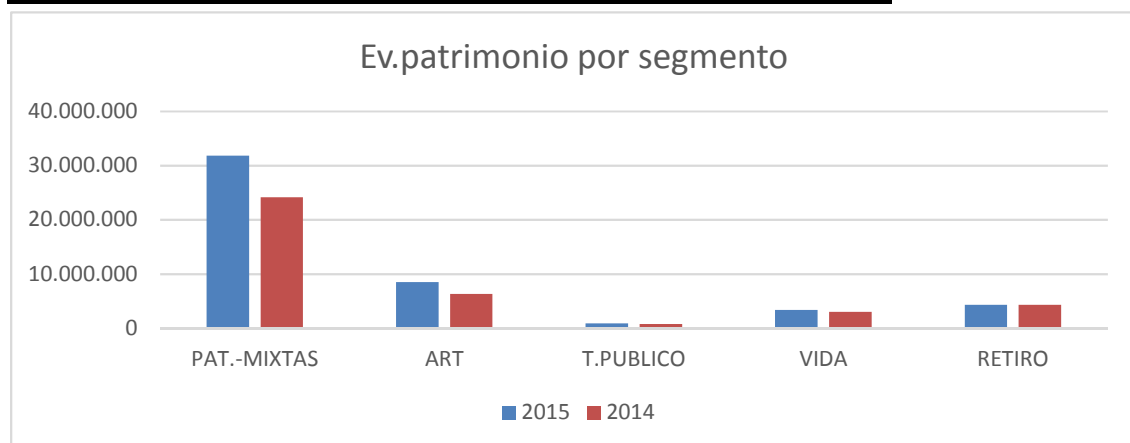


POR TIPO JURÍDICO		2.015	2.014	Dif
	A	34.797.510	28.506.003	22,1%
	C	12.885.364	9.006.126	43,1%
	E	580.705	506.376	14,7%
	O	618.438	527.126	17,3%
TOTAL		48.882.017	38.545.631	



POR SEGMENTO	2.015	2.014	Dif
PAT.-MIXTAS	31.830.393	24.148.221	31,8%
ART	8.487.552	6.302.997	34,7%
T.PUBLICO	885.275	771.559	14,7%
VIDA	3.359.217	2.990.270	12,3%
RETIRO	4.319.579	4.332.584	-0,3%
TOTAL	48.882.017	38.545.631	



Puesto 2015	Puesto 2014	Entidad	Tipo Jurid.	Segmento	PATRIMONIO NETO (miles \$)		Dif. %
					2015	2014	
1	1	SAN CRISTÓBAL	C	PAT.-MIXTAS	3.212.685	2.410.703	33,3%
2	2	SANCOR	C	PAT.-MIXTAS	2.502.626	1.667.052	50,1%
3	5	LA SEGUNDA	C	PAT.-MIXTAS	2.283.336	1.470.603	55,3%
4	3	FED. PATRONAL	A	PAT.-MIXTAS	2.182.731	1.571.968	38,9%
5	4	CAJA GENERALES	A	PAT.-MIXTAS	1.824.030	1.477.214	23,5%
6	7	GALENO	A	ART	1.577.969	1.200.194	31,5%
7	16	EXPERTA ART (EX CAJA)	A	ART	1.516.022	674.581	124,7%
8	9	B. RIVADAVIA	C	PAT.-MIXTAS	1.433.890	923.213	55,3%
9	12	NACIÓN	A	PAT.-MIXTAS	1.406.454	854.928	64,5%
10	6	METLIFE	A	RETIRO	1.192.233	1.432.717	-16,8%
11	8	HSBC	A	RETIRO	1.131.945	1.006.955	12,4%
12	15	QBE ARGENTINA	A	ART	1.113.795	760.097	46,5%
13	13	PREVENCIÓN	A	ART	1.094.185	801.717	36,5%
14	10	QBE LA BUENOS AIRES	A	PAT.-MIXTAS	957.011	877.348	9,1%
15	17	ASOCIART	A	ART	879.715	588.083	49,6%
16	14	METLIFE	A	PAT.-MIXTAS	831.180	760.349	9,3%
17	24	AGROSALTA	C	PAT.-MIXTAS	794.440	493.837	60,9%
18	25	MERIDIONAL	A	PAT.-MIXTAS	658.573	493.243	33,5%
19	11	BERKLEY	A	PAT.-MIXTAS	628.270	861.523	-27,1%
20	21	ROYAL & SUN ALLIANCE	A	PAT.-MIXTAS	618.254	545.579	13,3%
21	27	ZURICH	A	PAT.-MIXTAS	611.630	461.572	32,5%
22	20	ALLIANZ	A	PAT.-MIXTAS	583.174	560.938	4,0%
23	29	PROVINCIA	A	PAT.-MIXTAS	559.676	404.259	38,4%
24	38	BBVA CONSOLIDAR	A	PAT.-MIXTAS	549.565	318.714	72,4%
25	31	HSBC VIDA	A	VIDA	548.673	400.547	37,0%
26	39	MAPFRE	A	PAT.-MIXTAS	546.963	287.765	90,1%
27	36	PROVINCIA	A	ART	531.247	345.499	53,8%
28	22	SMG VIDA	A	VIDA	520.752	518.664	0,4%
29	23	LA SEGUNDA ART	A	ART	509.752	503.081	1,3%
30	19	SWISS MEDICAL	A	ART	481.891	575.837	-16,3%
31	26	ASSURANT	A	PAT.-MIXTAS	478.102	467.992	2,2%
32	32	CARDIF	A	PAT.-MIXTAS	473.821	396.530	19,5%
33	28	ZURICH INT. LIFE	E	VIDA	473.023	413.834	14,3%
34	40	GALICIA	A	PAT.-MIXTAS	450.212	285.498	57,7%
35	46	TRIUNFO	C	PAT.-MIXTAS	448.573	238.599	88,0%
36	18	BERKLEY	A	ART	393.320	580.658	-32,3%
37	35	CARUSO	A	PAT.-MIXTAS	385.370	349.225	10,3%
38	34	LA ESTRELLA	A	RETIRO	369.339	350.638	5,3%
39	41	CHUBB	A	PAT.-MIXTAS	368.747	268.686	37,2%
40	45	B. RIVADAVIA	C	T.PUBLICO	368.166	249.527	47,5%
41	42	NACIÓN	A	RETIRO	359.330	263.531	36,4%
42	52	RÍO URUGUAY	C	PAT.-MIXTAS	357.921	211.529	69,2%
43	48	BHN VIDA	A	VIDA	350.873	230.610	52,1%
44	33	ORÍGENES	A	RETIRO	343.481	382.943	-10,3%
45	30	PRUDENTIAL	A	VIDA	342.802	403.441	-15,0%

46	53 ZURICH SANTANDER	A	PAT.-MIXTAS	314.643	205.443 53,2%
47	44 INST. ENTRE RÍOS	O	PAT.-MIXTAS	310.600	255.883 21,4%
48	49 INSTITUTO SEGUROS	A	PAT.-MIXTAS	302.236	229.356 31,8%
49	50 CNP	A	PAT.-MIXTAS	290.878	216.738 34,2%
50	37 LIDERAR	A	PAT.-MIXTAS	283.827	332.921 -14,7%
51	51 MERCANTIL ANDINA	A	PAT.-MIXTAS	271.292	214.308 26,6%
52	54 NORTE	A	PAT.-MIXTAS	245.499	190.496 28,9%
53	47 SAN CRISTÓBAL	A	RETIRO	240.580	238.102 1,0%
54	43 SEGURCOOP	C	PAT.-MIXTAS	228.832	258.082 -11,3%
55	60 COOP. MUTUAL PATRONAL	C	PAT.-MIXTAS	222.136	163.082 36,2%
56	58 BINARIA VIDA	A	VIDA	212.263	170.338 24,6%
57	62 ASEGURADORA FEDERAL	A	PAT.-MIXTAS	204.414	141.030 44,9%
58	64 INTERACCIÓN	A	ART	200.436	133.125 50,6%
59	57 HDI	A	PAT.-MIXTAS	196.216	170.922 14,8%
60	79 BOSTON	A	PAT.-MIXTAS	186.625	93.910 98,7%
61	55 CREDICOOP	A	RETIRO	183.760	190.226 -3,4%
62	72 VIRGINIA	A	PAT.-MIXTAS	181.025	122.445 47,8%
63	61 PROTECCIÓN MUTUAL	C	T.PUBLICO	178.195	159.750 11,5%
64	56 SMG	A	RETIRO	174.752	178.819 -2,3%
65	63 BINARIA	A	RETIRO	167.674	133.877 25,2%
66	74 SEGUROMETAL	C	PAT.-MIXTAS	159.089	121.206 31,3%
67	66 CAJA DE PREVISIÓN	O	VIDA	158.988	129.366 22,9%
68	101 ORBIS	A	PAT.-MIXTAS	155.149	44.623 247,7%
69	65 GARANTÍA MUTUAL	C	T.PUBLICO	151.352	130.801 15,7%
70	70 SOL NACIENTE	A	PAT.-MIXTAS	147.338	124.960 17,9%
71	80 NUEVA	C	PAT.-MIXTAS	133.854	93.631 43,0%
72	69 CAJA DE TUCUMÁN	O	PAT.-MIXTAS	132.511	126.530 4,7%
73	71 INSTITUTO SALTA	A	VIDA	132.445	122.817 7,8%
74	68 GENERALI	A	PAT.-MIXTAS	130.868	127.165 2,9%
75	59 ARGOS MUTUAL	C	T.PUBLICO	123.707	165.752 -25,4%
76	75 ACE	A	PAT.-MIXTAS	115.325	115.796 -0,4%
77	73 INTÉGRITY	A	PAT.-MIXTAS	110.528	121.819 -9,3%
78	81 COFACE	E	PAT.-MIXTAS	107.683	92.542 16,4%
79	76 HOLANDO SUDAMERICANA	A	PAT.-MIXTAS	104.822	114.099 -8,1%
80	82 PERSEVERANCIA	A	PAT.-MIXTAS	102.021	78.491 30,0%
81	78 SMG	A	PAT.-MIXTAS	98.801	98.217 0,6%
82	85 LA SEGUNDA PERSONAS	A	VIDA	92.513	70.929 30,4%
83	83 PARANÁ	A	PAT.-MIXTAS	92.377	77.217 19,6%
84	86 ORIGENES	A	VIDA	89.488	69.075 29,6%
85	90 MAPFRE	A	VIDA	87.626	65.850 33,1%
86	87 CRÉDITOS Y GARANTÍAS	A	PAT.-MIXTAS	85.868	68.553 25,3%
87	84 VICTORIA	A	PAT.-MIXTAS	81.371	73.951 10,0%
88	94 DULCE	C	PAT.-MIXTAS	76.935	54.237 41,8%
89	77 TESTIMONIO	A	PAT.-MIXTAS	75.230	101.080 -25,6%
90	100 COPAN	C	PAT.-MIXTAS	73.206	44.639 64,0%
91	88 PROVINCIA	A	VIDA	72.653	68.491 6,1%
92	93 EQUITATIVA DEL PLATA	A	PAT.-MIXTAS	70.442	61.445 14,6%
93	92 LIDERAR	A	ART	70.422	62.579 12,5%
94	67 INTERNACIONAL	A	VIDA	66.617	127.406 -47,7%
95	103 ESCUDO	A	PAT.-MIXTAS	66.187	38.687 71,1%

96	98 BHN	A	PAT.-MIXTAS	65.242	45.653 42,9%
97	91 METROPOL MUTUOS	C	T.PUBLICO	63.856	65.730 -2,9%
98	115 OPCION	A	PAT.-MIXTAS	62.286	26.645 133,8%
99	106 CAMINOS PROTEGIDOS	A	ART	56.697	34.406 64,8%
100	155 SUPERVIELLE	A	PAT.-MIXTAS	56.232	10.309 445,5%
101	104 PRUDENCIA	A	PAT.-MIXTAS	50.665	38.272 32,4%
102	96 FIANZAS Y CRÉDITO	A	PAT.-MIXTAS	49.738	48.756 2,0%
103	99 HAMBURGO	A	PAT.-MIXTAS	48.831	45.434 7,5%
104	102 ALBA	A	PAT.-MIXTAS	47.407	42.606 11,3%
105	105 ASEGURADORA TOTAL	A	PAT.-MIXTAS	46.674	35.660 30,9%
106	95 PROYECCIÓN	A	RETIRO	42.667	49.705 -14,2%
107	118 PLENARIA	A	VIDA	39.596	24.375 62,4%
108	107 CAMINOS PROTEGIDOS	A	PAT.-MIXTAS	39.479	32.706 20,7%
109	97 ARGOS	A	PAT.-MIXTAS	38.752	46.574 -16,8%
110	119 INTERACCIÓN	A	PAT.-MIXTAS	38.477	24.311 58,3%
111	109 SMSV	A	PAT.-MIXTAS	38.158	28.794 32,5%
112	112 LATITUD SUR	A	PAT.-MIXTAS	37.782	28.325 33,4%
113	113 ASOCIART RC	A	PAT.-MIXTAS	35.920	27.990 28,3%
114	108 NATIVA	A	PAT.-MIXTAS	34.504	32.397 6,5%
115	138 COLON	A	PAT.-MIXTAS	33.453	15.651 113,7%
116	110 LUZ Y FUERZA	C	PAT.-MIXTAS	32.907	28.686 14,7%
117	114 LA SEGUNDA RETIRO	A	RETIRO	32.097	27.849 15,3%
118	125 OMINT	A	ART	31.599	21.484 47,1%
119	124 RECONQUISTA	A	ART	30.502	21.655 40,9%
120	117 FED. PATRONAL	A	RETIRO	28.645	25.325 13,1%
121	111 JUNCAL PATRIMONIALES	A	PAT.-MIXTAS	28.640	28.604 0,1%
122	116 EL SURCO	A	PAT.-MIXTAS	27.526	26.501 3,9%
123	130 SEGUROS MÉDICOS	A	PAT.-MIXTAS	27.347	17.539 55,9%
124	123 METROPOL	A	PAT.-MIXTAS	24.271	21.775 11,5%
125	122 ASOCIACIÓN MUTUAL DAN	C	PAT.-MIXTAS	24.127	21.935 10,0%
126	120 INSUR	A	PAT.-MIXTAS	23.807	23.525 1,2%
127	127 AFIANZADORA	A	PAT.-MIXTAS	23.131	18.918 22,3%
128	134 CERTEZA	A	VIDA	21.608	16.582 30,3%
129	131 EUROAMÉRICA	A	PAT.-MIXTAS	20.147	17.166 17,4%
130	147 PREVINCA	A	PAT.-MIXTAS	19.493	12.712 53,3%
131	126 IAM	A	PAT.-MIXTAS	19.400	21.011 -7,7%
132	140 EL PROGRESO	A	PAT.-MIXTAS	19.205	15.384 24,8%
133	135 ASV	A	VIDA	18.979	16.463 15,3%
134	132 COSENA	A	PAT.-MIXTAS	18.658	16.829 10,9%
135	146 BONACORSI	A	VIDA	18.298	12.715 43,9%
136	137 ASEG. DE CAUCIONES	A	PAT.-MIXTAS	17.912	15.771 13,6%
137	139 TPC	A	PAT.-MIXTAS	17.066	15.605 9,4%
138	133 GALICIA	A	RETIRO	16.987	16.652 2,0%
139	168 FINISTERRE	A	PAT.-MIXTAS	16.819	5.119 228,5%
140	141 INSTITUTO DE JUJUY	O	PAT.-MIXTAS	16.339	15.347 6,5%
141	148 NIVEL	A	PAT.-MIXTAS	16.248	12.484 30,2%
142	144 TRES PROVINCIAS	A	VIDA	15.975	13.973 14,3%
143	158 MAÑANA	A	VIDA	15.965	9.513 67,8%
144	128 NOBLE	A	PAT.-MIXTAS	15.829	18.162 -12,8%
145	129 LA CONSTRUCCIÓN	A	PAT.-MIXTAS	15.256	17.967 -15,1%

146	150 TUTELAR	A	PAT.-MIXTAS	14.419	11.954	20,6%
147	152 ZURICH	A	RETIRO	14.040	11.907	17,9%
148	89 HORIZONTE	A	PAT.-MIXTAS	13.435	66.721	-79,9%
149	145 LA CAJA RETIRO	A	RETIRO	13.231	13.322	-0,7%
150	154 SUMICLI	C	PAT.-MIXTAS	13.158	10.558	24,6%
151	164 HANSEATICA	A	PAT.-MIXTAS	13.143	7.823	68,0%
152	149 SANTÍSIMA TRINIDAD	A	VIDA	12.795	12.460	2,7%
153	136 MERCANTIL ASEGURADORA	A	PAT.-MIXTAS	12.759	16.389	-22,2%
154	153 ASSEKURANSA	A	PAT.-MIXTAS	12.705	11.078	14,7%
155	151 TRAYECTORIA	A	PAT.-MIXTAS	12.249	11.927	2,7%
156	142 CALEDONIA	A	PAT.-MIXTAS	11.103	14.603	-24,0%
157	159 SENTIR	A	VIDA	10.632	9.158	16,1%
158	160 LIDER MOTOS	A	PAT.-MIXTAS	10.496	8.874	18,3%
159	163 CREDITO Y CAUCION	A	PAT.-MIXTAS	9.625	7.910	21,7%
160	156 INST. ENTRE RÍOS	A	RETIRO	8.815	10.017	-12,0%
161	167 PIEVE	A	VIDA	8.736	5.760	51,7%
162	161 BENEFICIO	A	PAT.-MIXTAS	8.587	8.746	-1,8%
163	165 COMARSEG	A	PAT.-MIXTAS	8.063	7.065	14,1%
164	GALENO LIFE (2)	A	VIDA	7.653	0	100,0%
165	162 LIBRA	A	PAT.-MIXTAS	7.497	8.169	-8,2%
166	FEDERADA (1)	A	VIDA	6.647	0	100,0%
167	143 ANTÁRTIDA	A	PAT.-MIXTAS	6.128	14.278	-57,1%
168	157 CESCE	A	PAT.-MIXTAS	5.865	9.795	-40,1%
169	169 CONFLUENCIA	A	PAT.-MIXTAS	5.155	4.798	7,4%
170	166 BRADESCO	A	PAT.-MIXTAS	4.877	5.829	-16,3%
171	173 LA TERRITORIAL	A	VIDA	4.219	3.493	20,8%
172	171 CRUZ SUIZA	A	VIDA	4.090	4.399	-7,0%
173	170 POR VIDA	A	VIDA	4.044	4.574	-11,6%
174	172 DIGNA	A	VIDA	3.826	3.563	7,4%
175	176 ANTICIPAR	A	VIDA	3.710	2.811	32,0%
176	181 WARRANTY	A	PAT.-MIXTAS	3.605	2.534	42,3%
177	179 NSA	A	VIDA	3.070	2.618	17,2%
178	174 SANTA LUCÍA (EX FDF)	A	VIDA	2.838	3.344	-15,1%
179	178 FOMS	A	VIDA	2.649	2.627	0,8%
180	180 PREVISORA	A	VIDA	2.597	2.560	1,4%
181	175 SAN PATRICIO	A	VIDA	2.575	2.864	-10,1%
182	121 PRODUCTORES DE FRUTAS	C	PAT.-MIXTAS	2.373	22.974	-89,7%
183	177 XL INSURANCE	A	PAT.-MIXTAS	2.358	2.632	-10,4%
				48.882.017	38.540.517	26,8%

Notas:

(1) FEDERADA AUTORIZADA DESDE 8/8/14

(2) GALENO LIFE AUTORIZADA DESDE 11/12/14