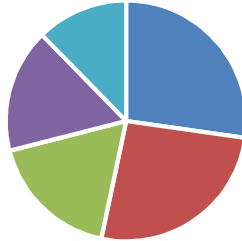


PRODUCCIÓN DEL MERCADO - EJERCICIO 2013/2014

POR GRUPOS ASEGURADORES

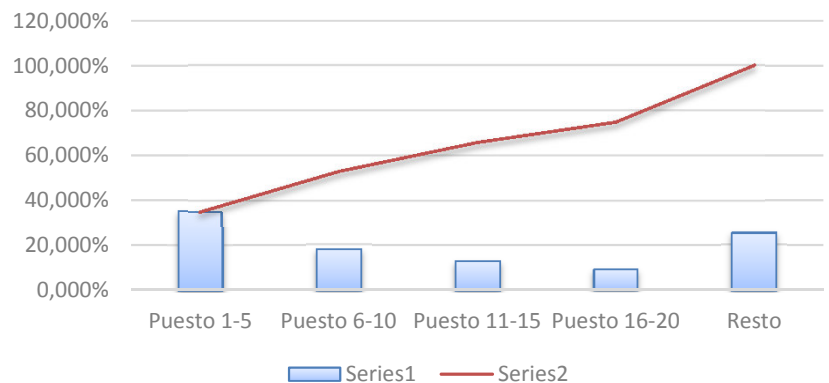
Primeros 5 grupos económicos: 35% del total



■ GRUPO SANCOR
■ GRUPO LA CAJA (x)
■ GRUPO PROVINCIA
■ GRUPO FEDERACIÓN PATRONAL
■ GRUPO LA SEGUNDA

Distrib. por puestos	%	%Acum
Puesto 1-5	34,993%	34,993%
Puesto 6-10	17,959%	52,952%
Puesto 11-15	12,878%	65,830%
Puesto 16-20	8,990%	74,818%
Resto	25,182%	100,000%

Grupos económicos.
Distribución % prima por puestos



Detalle por grupo

GRUPOS ASEGURADORES	PRIMAS (\$) (*)	%	% acum
1 GRUPO SANCOR	10.447.888.969	9,534%	9,534%
2 GRUPO LA CAJA (x)	9.998.273.535	9,123%	18,657%
3 GRUPO PROVINCIA	6.785.307.728	6,192%	24,848%
4 GRUPO FEDERACIÓN PATRONAL	6.390.469.048	5,831%	30,680%
5 GRUPO LA SEGUNDA	4.727.508.208	4,314%	34,993%
6 GRUPO QBE	4.545.869.896	4,148%	39,141%
7 GRUPO ZURICH	4.206.801.361	3,839%	42,980%
8 GALENO ART	3.960.042.699	3,613%	46,594%
9 GRUPO SMG	3.531.447.792	3,222%	49,816%

10 GRUPO SAN CRISTÓBAL	3.437.161.895	3,136%	52,952%
11 GRUPO NACIÓN	3.008.464.978	2,745%	55,698%
12 ALLIANZ	2.925.241.016	2,669%	58,367%
13 GRUPO ASOCIART	2.821.042.031	2,574%	60,941%
14 GRUPO ROYAL	2.776.713.938	2,534%	63,475%
15 GRUPO MAPFRE	2.581.413.701	2,356%	65,830%
16 GRUPO RIVADAVIA	2.561.951.716	2,338%	68,168%
17 MERIDIONAL	2.361.440.247	2,155%	70,323%
18 MERCANTIL ANDINA	1.761.280.004	1,607%	71,930%
19 CARDIF	1.638.980.380	1,496%	73,425%
20 GRUPO GALICIA	1.526.477.675	1,393%	74,818%
21 GRUPO METLIFE	1.453.239.292	1,326%	76,144%
22 GRUPO BERKLEY	1.303.356.472	1,189%	77,334%
23 ASSURANT	1.298.316.150	1,185%	78,518%
24 GRUPO LIDERAR	1.183.648.711	1,080%	79,598%
25 ASEGURADORA FEDERAL	890.227.073	0,812%	80,411%
26 BBVA CONSOLIDAR	882.591.483	0,805%	81,216%
27 HOLANDO SUDAMERICANA	857.275.094	0,782%	81,998%
28 ACE	828.609.055	0,756%	82,755%
29 GRUPO IAPSER	793.421.814	0,724%	83,479%
30 LIBERTY	766.512.395	0,699%	84,178%
31 GRUPO AMCA	756.612.528	0,690%	84,868%
32 GRUPO INTERACCIÓN	753.895.652	0,688%	85,556%
33 GRUPO HSBC	714.717.193	0,652%	86,208%
34 GENERALI (x)	704.687.393	0,643%	86,851%
35 VIRGINIA SURETY	689.569.241	0,629%	87,481%
36 GRUPO BHN	677.288.173	0,618%	88,099%
37 BOSTON	611.463.011	0,558%	88,657%
38 PARANÁ	608.600.394	0,555%	89,212%
39 HDI	595.495.613	0,543%	89,755%
40 COOPERACION MUTUAL PATRONAL	564.270.693	0,515%	90,270%
41 CHUBB	524.207.438	0,478%	90,749%
42 PRUDENTIAL	459.790.789	0,420%	91,168%
43 CARUSO	444.438.228	0,406%	91,574%

44 GRUPO CREDICOOP	439.386.157	0,401%	91,975%
45 NORTE	438.670.314	0,400%	92,375%
46 CNP ASSURANCES	430.376.630	0,393%	92,768%
47 RÍO URUGUAY	426.213.548	0,389%	93,157%
48 HORIZONTE	373.138.064	0,340%	93,497%
49 PERSEVERANCIA	359.935.838	0,328%	93,825%
50 INSTITUTO DE SEGUROS	359.449.033	0,328%	94,153%
51 GRUPO ORÍGENES	351.441.628	0,321%	94,474%
52 GRUPO EQUITATIVA	341.996.719	0,312%	94,786%
53 VICTORIA	336.547.654	0,307%	95,093%
54 CAJA DE TUCUMÁN	267.200.069	0,244%	95,337%
55 TESTIMONIO	253.275.693	0,231%	95,568%
56 SEGUROMETAL	252.141.218	0,230%	95,798%
57 ESCUDO	233.744.473	0,213%	96,012%
58 LA NUEVA	230.945.325	0,211%	96,222%
59 TRIUNFO	225.162.500	0,205%	96,428%
60 COFACE	185.221.069	0,169%	96,597%
61 GRUPO BINARIA	184.013.519	0,168%	96,765%
62 PRUDENCIA	182.739.262	0,167%	96,931%
63 SOL NACIENTE	175.724.480	0,160%	97,092%
64 HAMBURGO	157.327.322	0,144%	97,235%
65 FIANZAS Y CREDITO	149.979.430	0,137%	97,372%
66 LATITUD SUR	135.247.458	0,123%	97,496%
67 GRUPO CAMIONEROS	132.386.507	0,121%	97,616%
68 ASEGURADORES DE CAUCIONES	117.435.352	0,107%	97,724%
69 EL SURCO	116.957.999	0,107%	97,830%
70 PROTECCIÓN MUTUAL	116.440.230	0,106%	97,937%
71 GRUPO CERTEZA/PLENARIA	114.798.827	0,105%	98,041%
72 GRUPO EL PROGRESO	113.236.526	0,103%	98,145%
73 PRODUCTORES DE FRUTAS	107.814.289	0,098%	98,243%
74 AFIANZADORA LATINOAMERICANA	103.692.750	0,095%	98,338%
75 SMSV	100.565.557	0,092%	98,429%
76 TRES PROVINCIAS PERSONAS	95.511.202	0,087%	98,517%
77 NATIVA	94.297.516	0,086%	98,603%

78 GRUPO ANTÁRTIDA	93.859.140	0,086%	98,688%
79 LA DULCE	93.211.765	0,085%	98,773%
80 GRUPO ARGOS	89.666.164	0,082%	98,855%
81 COPAN	87.416.227	0,080%	98,935%
82 INSTITUTO ASEGURADOR MERCANTIL	80.454.866	0,073%	99,008%
83 AGROSALTA	78.128.725	0,071%	99,080%
84 COLON	68.600.050	0,063%	99,142%
85 ASV	66.571.754	0,061%	99,203%
86 NOBLE	60.013.970	0,055%	99,258%
87 GRUPO METROPOL	59.804.267	0,055%	99,312%
88 ALBA	57.353.653	0,052%	99,365%
89 NIVEL	52.921.792	0,048%	99,413%
90 PREVINCA	51.166.080	0,047%	99,460%
91 SEGUROS MÉDICOS	49.586.420	0,045%	99,505%
92 INSUR	49.553.834	0,045%	99,550%
93 MAÑANA SEGUROS DE PERSONAS	48.962.659	0,045%	99,595%
94 TPC	40.271.650	0,037%	99,631%
95 HANSEATICA	39.948.062	0,036%	99,668%
96 LUZ Y FUERZA	37.860.899	0,035%	99,702%
97 SENTIR	37.408.971	0,034%	99,737%
98 COSENA	34.231.528	0,031%	99,768%
99 BENEFICIO	29.864.518	0,027%	99,795%
100 BONACORSI	29.762.228	0,027%	99,822%
101 CREDITO Y CAUCION	27.025.011	0,025%	99,847%
102 ASOCIACION MUTUAL DAN	26.261.546	0,024%	99,871%
103 ASSEKURANSA	25.609.253	0,023%	99,894%
104 PIEVE	22.196.906	0,020%	99,914%
105 CAJA DE PREVISIÓN Y SEGURO MÉDICO BS.AS	13.373.000	0,012%	99,927%
106 CRUZ SUIZA	12.213.979	0,011%	99,938%
107 SANTÍSIMA TRINIDAD VIDA	9.591.744	0,009%	99,947%
108 MERCANTIL ASEGURADORA	8.446.885	0,008%	99,954%
109 FINISTERRE	7.578.257	0,007%	99,961%
110 CESCE	6.773.376	0,006%	99,967%
111 GARANTÍA MUTUAL	6.364.486	0,006%	99,973%

112 OMINT ART	6.093.454	0,006%	99,979%
113 CONSTRUCCIÓN	5.727.839	0,005%	99,984%
114 ANTICIPAR	5.250.609	0,005%	99,989%
115 FDF SEGUROS DE PERSONAS	3.940.239	0,004%	99,992%
116 TUTELAR	3.842.499	0,004%	99,996%
117 SUMICLI ASOCIACION MUTUAL	2.429.016	0,002%	99,998%
118 PREVISORA S.A. SEGUROS DE SEPELIO	1.470.169	0,001%	99,999%
119 OPCIÓN	369.218	0,000%	100,000%
120 COMARSEG	230.278	0,000%	100,000%
121 INSTITUTO DE JUJUY	10.436	0,000%	100,000%
122 LIBRA	1.856	0,000%	100,000%
123 CONFLUENCIA	390	0,000%	100,000%
TOTAL	109.590.444.528	100	

Notas: (*) Primas netas directas (sin reaseguros activos)

(x) Han sido considerados conforme a la estructura anterior, atento que el cambio accionario en trámite, es posterior al período del primaje en análisis.

A mayor abundamiento, ver el desglose de Grupos Aseguradores en <http://www.elseguroenaccion.com.ar/wp/?p=3680>; y la estadística al 31/12/2013 en <http://www.elseguroenaccion.com.ar/wp/?p=6732>