



COMUNICACIÓN SSN 2620

08/11/2010

Circular SSN EST 590

**SINTESIS: Automotores: Siniestros de Casco ocurridos en el 1º semestre de 2010.
Fuente: Sistema de Control de Fraude IRIS.**

A las Entidades y Personas sujetas a la supervisión de la Superintendencia de Seguros de la Nación

Tengo el agrado de dirigirme a ustedes con el fin de poner en su conocimiento las estadísticas de siniestros del Ramo Automotores que las entidades aseguradoras informan al Sistema IRIS. Los datos corresponden a la totalidad de siniestros denunciados en el ramo Automotores que afectaron coberturas del casco ocurridos en el 1º semestre de 2010.

En el **Anexo I** se presenta un análisis descriptivo de aspectos destacados del comportamiento siniestral y se incluyen cuadros comparativos con respecto a años anteriores.

En el **Anexo II** se detallan los siniestros del 1º semestre de 2010 de forma comparativa con 2009. Este Anexo también está disponible en planilla de cálculo la cual puede solicitarse a la dirección de correo electrónico automotores@ssn.gov.ar o bien descargarse desde el portal de la SSN www.ssn.gov.ar dentro de la sección Información Contable y Estadística > Automotores > Información Estadística de Siniestros > Siniestros de Casco.

Saludo a ustedes atentamente.

Francisco Durañona
Superintendente de Seguros

LA PRESENTE COMUNICACIÓN CONTIENE 1 PÁGINA. CONTIENE 2 ANEXOS, DE 6 Y 17 PÁGINAS RESPECTIVAMENTE. CIRC. ANT. IDENT. Nº 7207

ANEXO I HOJA 1/6

INTRODUCCIÓN

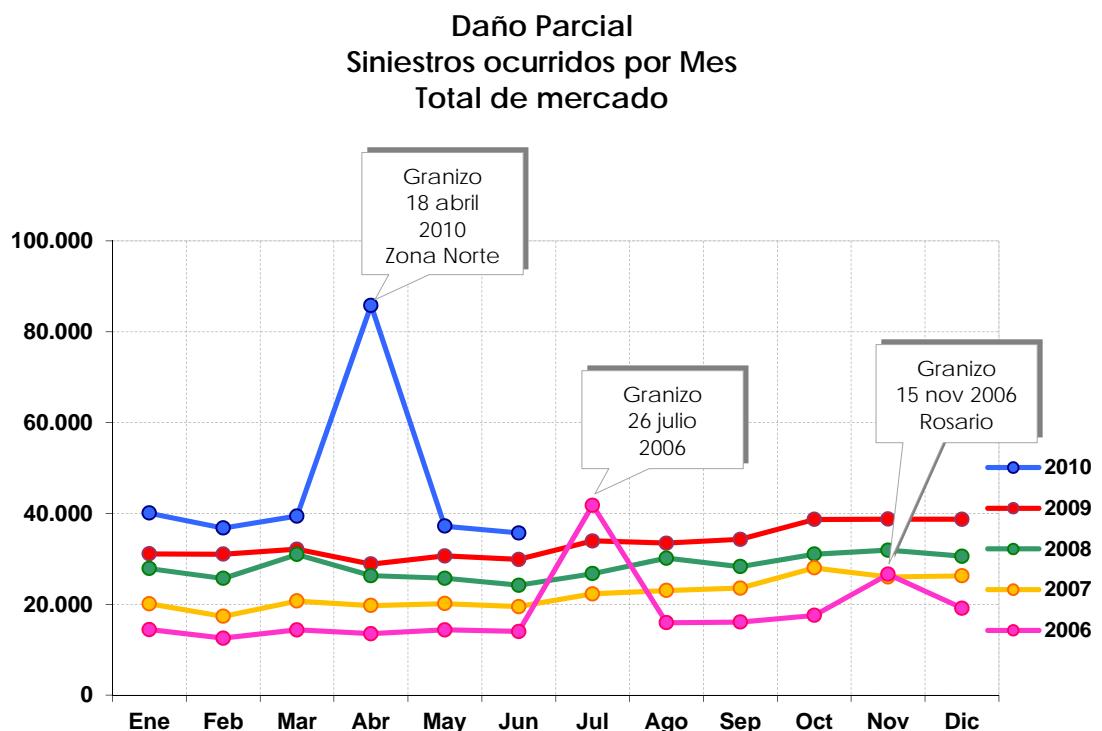
La información de la presente Comunicación corresponde a la **totalidad de siniestros denunciados en las entidades aseguradoras que operan en el ramo Automotores** que afectaron coberturas de Casco. Se publican por primera vez los ocurridos en el 1° semestre de 2010 y, a fin de enriquecer el análisis, se muestran en forma comparativa con los siniestros de años anteriores.

El informe se ha realizado a partir de la información que diariamente envían al Sistema IRIS de Control de Fraudes de Automotores las entidades aseguradoras que operan en el ramo Automotores.

ANÁLISIS DE LOS RESULTADOS

En el *Gráfico 1* se observa un aumento en la cantidad de siniestros de **Daño Parcial** a través de los años, principalmente explicado por el aumento en la comercialización de las coberturas adicionales como granizo, cristales laterales, rotura de cerradura, etc. Los siniestros se distribuyen uniformemente a través de los meses, excepto los picos observados que se corresponden con caídas de granizo.

Gráfico 1

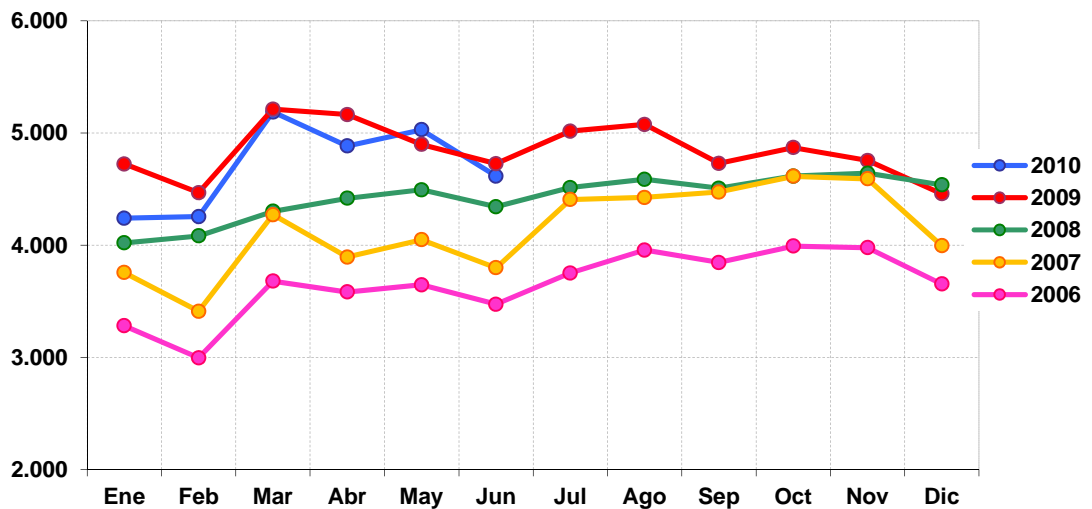


ANEXO I HOJA 2/6

En el *Gráfico 2* se observa que la cantidad de siniestros de **Robo Total** no tiene un comportamiento uniforme a lo largo de los meses, se destaca el aumento significativo que se da en el mes de Marzo conjuntamente con la disminución de los meses de Febrero y Diciembre y más levemente en Junio. Asimismo, año a año aumenta la cantidad de robos, a excepción de 2010 donde se observa una leve disminución con respecto al año 2009.

Gráfico 2

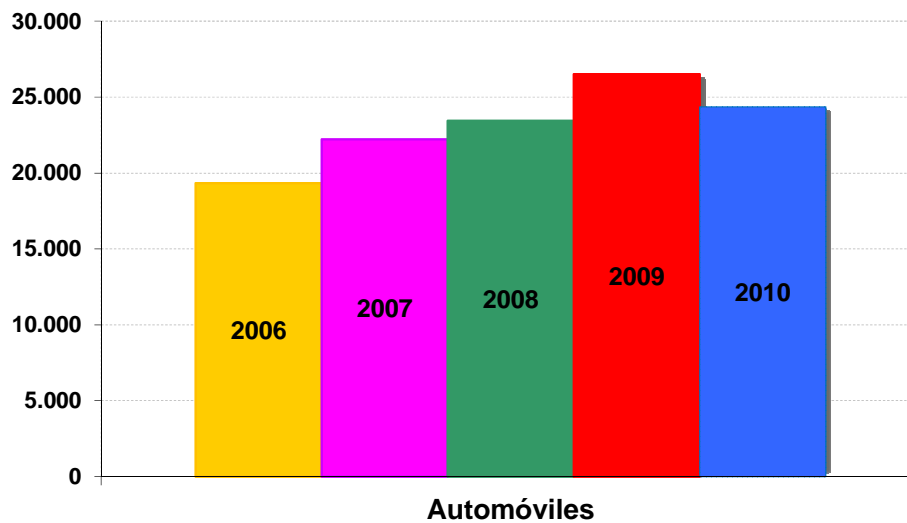
Robo Total
Siniestros ocurridos por Mes
Total de mercado



Al analizar los siniestros de Robo Total por tipo de vehículo se observa que el 86% de los robos corresponden a Automóviles (incluye Camionetas). En el *Gráfico 3* se muestra la evolución de estos siniestros de Automóviles desde 2006 a 2010. El máximo se da en el 1º semestre de 2009 con 26.487 siniestros, disminuyendo un 8% en 2010 con 24.361 robos.

Gráfico 3

Robo Total Automóviles
 Siniestros ocurridos en el 1º semestre de cada año
 Total de mercado



En el Gráfico 4 se destaca la disminución de los siniestros de **Robo Total** en el 1º semestre de 2010 en todas las Zonas a excepción de GBA Oeste y el Resto del País.

Gráfico 4

Robo Total por Zona
 Siniestros ocurridos en el 1º semestre de cada año
 Total de mercado

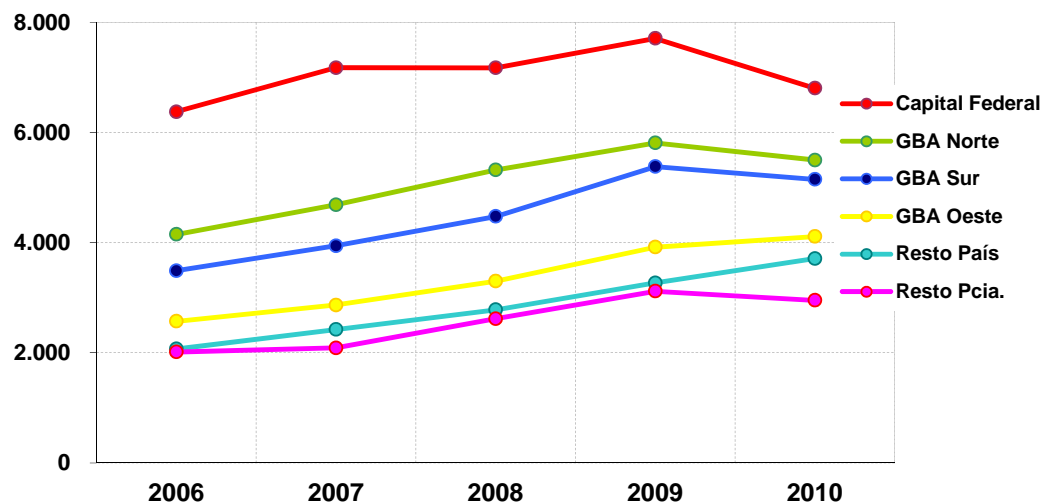
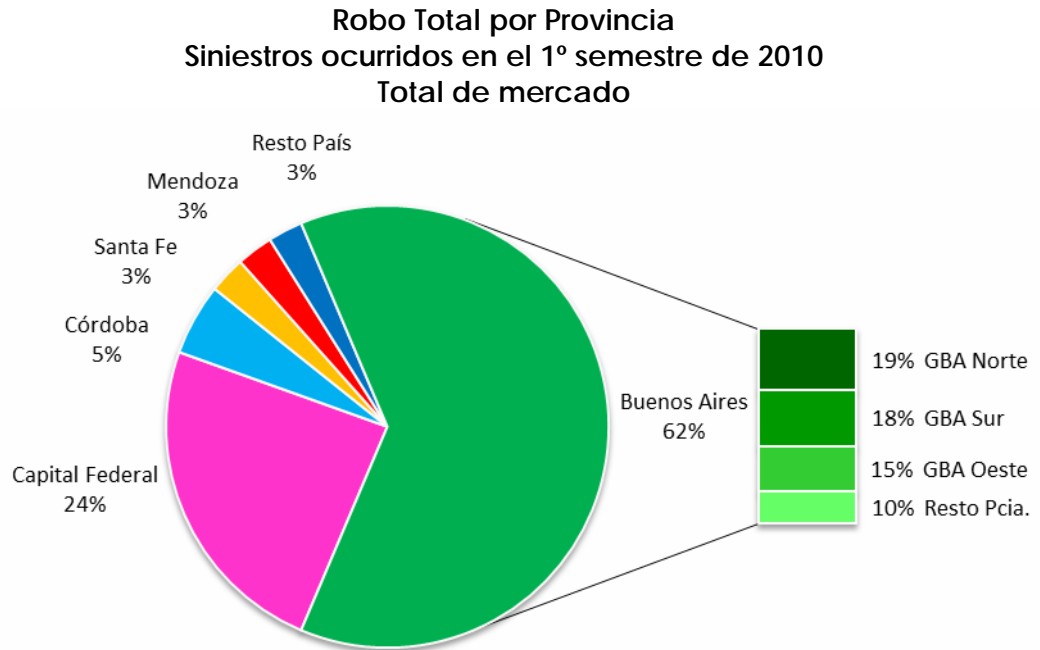
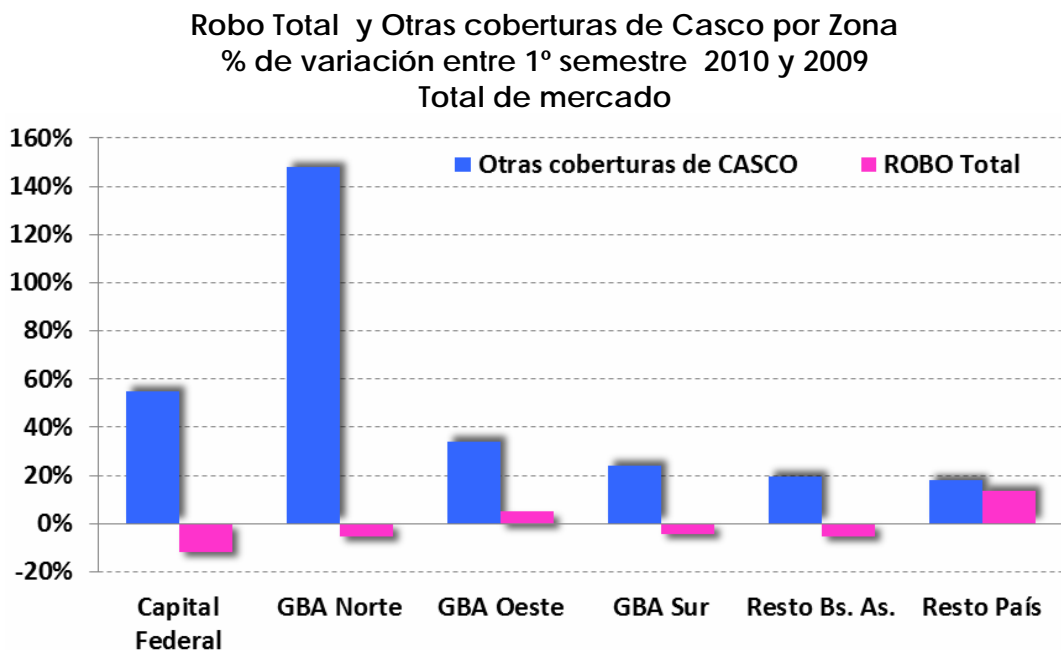


Gráfico 5



Del total de siniestros de **Robo Total** en el 1º semestre de 2010, el 24% ocurrió en Capital Federal y el 62% en la provincia de Buenos Aires –de estos, casi el 75% ocurrió en GBA. El 14% restante, se distribuye de manera uniforme entre las provincias de Córdoba, Santa Fe, Mendoza y el Resto del País.

Gráfico 6

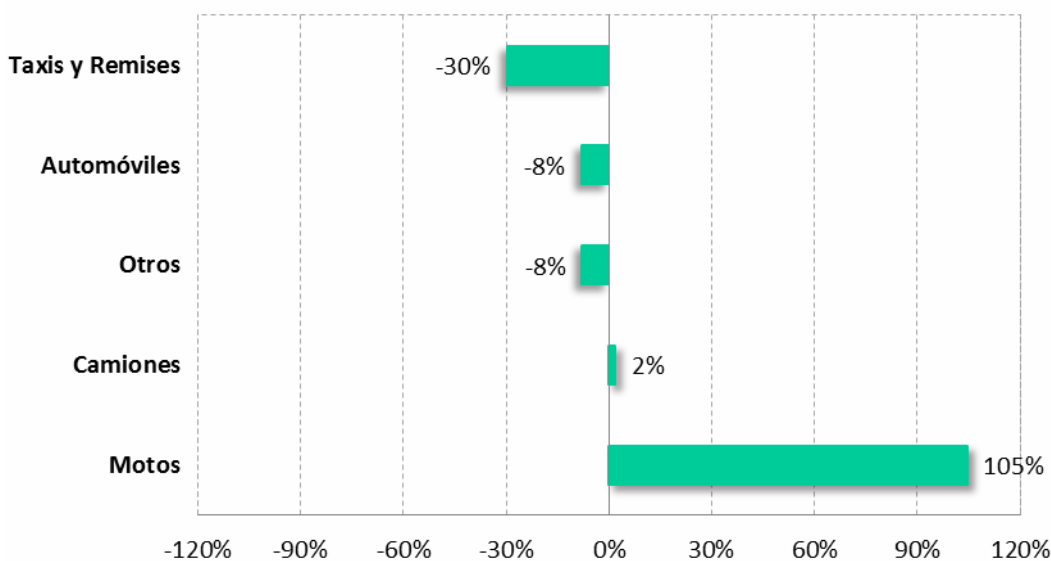


ANEXO I HOJA 5/6

El *Gráfico 6* muestra la variación de la cantidad de **Siniestros de Casco** ocurridos en el 1º semestre de 2010 con respecto a los ocurridos en el 1º semestre de 2009, agrupándolos en dos categorías: **Robo Total** y las **restantes coberturas de Casco**. Al observarse el porcentaje de variación de los siniestros de **Robo Total**, puede notarse que hay zonas donde el robo aumentó y zonas donde bajó. Para destacar, en Capital Federal el Robo Total disminuyó en 2010 un 12% con respecto a 2009, lo cual significa 905 vehículos menos robados, mientras que en el resto del país se da el caso inverso, los robos aumentaron un 13%, significando 441 vehículos más robados. El comportamiento es diferente para las **Otras coberturas de Casco** ya que la variación es positiva en todas las Zonas, lo cual significa que la cantidad de siniestros ocurridos en el 1º semestre de 2010 es mayor que la del 2009, principalmente en GBA Norte donde se da un aumento del 123%. Esto último puede explicarse por la caída de granizo del día 18 de Abril de 2010 de zona norte de Capital Federal y GBA.

Gráfico 7

Robo Total por Tipo de Vehículo
% de variación entre 1º semestre 2010 y 2009
Total de mercado



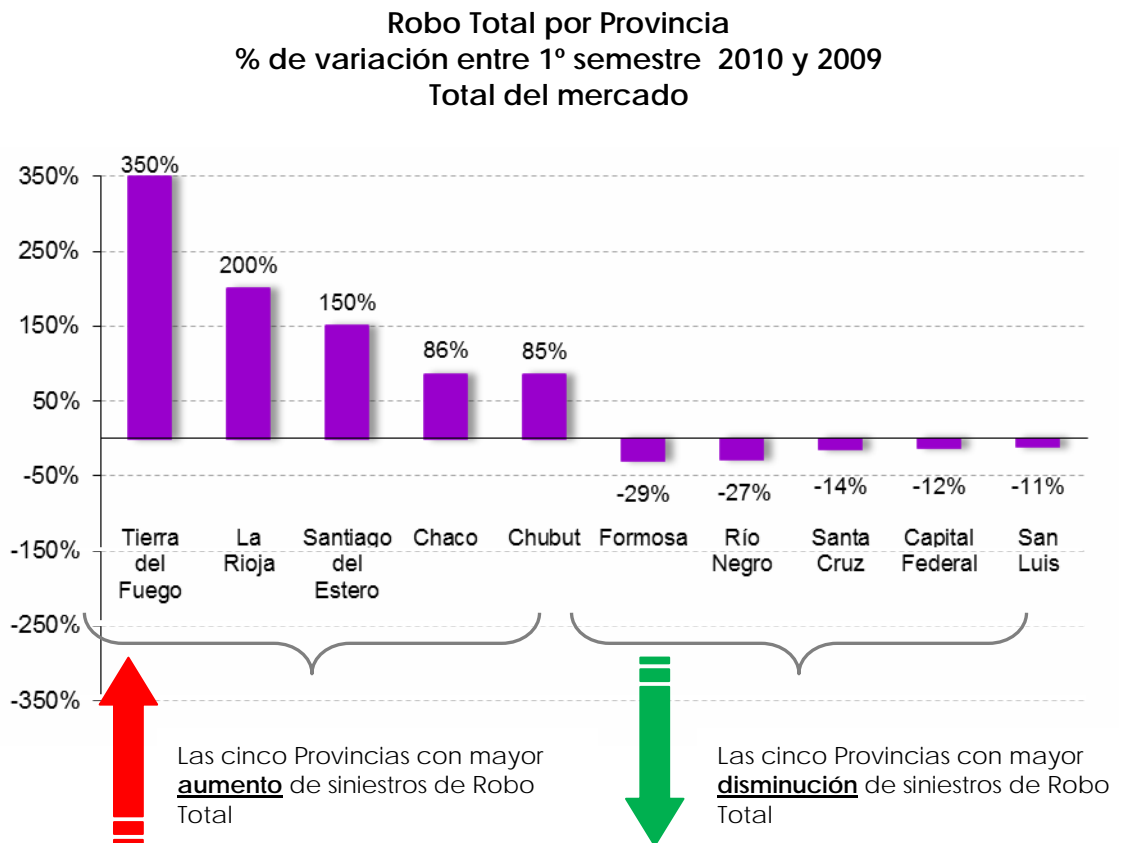
En el *Gráfico 7* se analiza cómo varía la cantidad de siniestros de **Robo Total** según el Tipo de Vehículo asegurado. Se destacan las **Motos**, mostrando que en el 1º semestre de 2010 los robos fueron aproximadamente el doble que en el 1º semestre de 2009. Por otro lado, hubo una

ANEXO I HOJA 6/6

fuerte disminución del robo de **Taxis y Remises**. En el caso de **Automóviles** también hubo una disminución pero menor a la de Taxis y Remises, un 8%, en principio esta baja parece no ser tan significativa pero si se tiene en cuenta que los robos de Automóviles representan el 86% del total, este 8% representa **2.126 Automóviles menos robados**.

Otra cuestión relevante para ver, es el comportamiento de los siniestros de **Robo Total por Provincia**, analizando la variación del año 2010 con respecto al 2009.

Gráfico 8



En el Gráfico 8 puede observarse las cinco Provincias con mayor aumento de siniestros y las cinco con mayor disminución en la cantidad de robos con respecto al año 2009. Si se toma en cuenta las cantidades, es mucho más importante la disminución del 12% en Capital Federal, donde tienen lugar el 24% de los robos de todo el país, que el aumento de 350% en Tierra del Fuego que sólo representa un 0,03% del total de robos. Es decir, en 2010 en Capital Federal se robaron **905 vehículos menos** mientras que en Tierra del Fuego se robaron sólo **7 vehículos más**.

Siniestros Primer Semestre 2010

Información contenida	Hoja
Siniestros por Aseguradora	ASEG
Siniestros de Robo Total por Aseguradora	ASEG x ROBO T
Siniestros por Día de la Semana y Hecho Generador	DIA x HG
Siniestros según días transcurridos entre Fecha de Ocurrencia y Fecha de Denuncia	FOyFD x HG
Siniestros por Mes	MES
Siniestros por Mes y Hecho Generador	MES x HG
Siniestros por Mes y Tipo de Vehículo	MES x TV
Siniestros por Mes de Robo Total por Tipo de Vehículo	MES x TV x ROBO T
Siniestros por Hecho Generador	HG
Siniestros por Provincia	PROV I
Siniestros de todas las coberturas y Robo Total por Provincia	PROV II
Siniestros por Provincia y Hecho Generador	PROV x HG
Siniestros de Robo Total por Provincia y Mes	PROV x ROBO T x MES
Siniestros de Robo Total por Provincia y Tipo de Vehículo	PROV x ROBO T x TV
Siniestros de Robo Total por Tipo de Vehículo	TV x ROBO T
Siniestros de Robo Total por Año de Fabricación y Tipo de Vehículo	TV x ROBO T x AF

AUTOMOTORES - Coberturas de Casco

Siniestros por Aseguradora ocurridos en el 1° semestre de 2010, en comparación con el 1° semestre de 2009

Aseguradora	Total			2010					
	2009	2010	var %	ENE	FEB	MAR	ABR ⁽¹⁾	MAY	JUN
Total	271.143	375.425	38%	56.437	51.949	57.147	103.350	54.833	51.709
ACE	23	30	30%	6	6	5	4	7	2
ALLIANZ	6.303	10.541	67%	1.359	1.127	1.104	4.249	1.364	1.338
ANTARTIDA	1.162	2.228	92%	124	345	518	402	454	385
ARGOS	1.026	1.018	-1%	180	169	162	218	149	140
ASEG. FEDERAL	2.023	2.565	27%	446	396	457	458	437	371
BERKLEY	8.941	8.756	-2%	1.473	1.345	1.628	1.357	1.552	1.401
BERNARDINO RIVADAVIA	8.303	8.709	5%	1.574	1.285	1.426	1.490	1.484	1.450
BOSTON	2.208	3.424	55%	546	479	519	812	538	530
CAJA	48.686	65.677	35%	9.446	9.055	9.727	19.764	9.074	8.611
CAJA DE TUCUMÁN	0	2	0%	1	0	0	0	1	0
CARUSO	42	68	62%	6	6	12	13	19	12
CHUBB	383	935	144%	108	93	149	370	105	110
COMERCIO	5.324	8.677	63%	1.319	1.274	1.275	2.334	1.262	1.213
COOP. MUTUAL PATRONAL	632	678	7%	132	120	115	122	105	84
COPAN	288	322	12%	45	54	63	59	55	46
ECONOMIA COMERCIAL	496	0	-100%	0	0	0	0	0	0
EQUITATIVA DEL PLATA	1.030	1.706	66%	263	196	234	578	247	188
ESCUDO	126	222	76%	33	32	61	28	30	38
FEDERACIÓN PATRONAL	33.636	47.790	42%	7.275	6.787	7.367	12.774	7.041	6.546
GENERALI CORPORATE	815	2.590	218%	314	257	293	1.118	328	280
HAMBURGO	4	11	175%	1	1	2	3	2	2
HOLANDO SUDAMERICANA	520	825	59%	112	120	115	293	87	98
HORIZONTE	395	465	18%	76	92	84	71	67	75
HSBC BUENOS AIRES	12.396	21.230	71%	2.933	2.610	3.236	6.327	3.034	3.090
INST. DE SEGUROS	230	234	2%	40	32	44	46	31	41
INST. ENTRE RÍOS	165	211	28%	34	28	32	29	33	55
L. UNION DE PARIS	2.085	2.626	26%	376	321	246	957	374	352
LATITUD SUR	21	36	71%	10	3	7	5	6	5
LIBERTY	7.698	7.028	-9%	1.239	1.002	1.010	2.086	851	840
LIDERAR	3.559	4.302	21%	684	652	696	828	753	689
LUZ Y FUERZA	54	70	30%	15	14	4	16	10	11
MAPFRE	14.316	16.957	18%	2.940	2.509	2.598	4.488	2.355	2.067
MERCANTIL ANDINA	6.124	8.446	38%	1.320	1.217	1.309	2.281	1.180	1.139
MERIDIONAL	12.365	17.207	39%	2.353	2.113	2.296	6.637	2.133	1.675
METROPOL	137	326	138%	43	43	57	70	55	58
MUTUAL RIVADAVIA	3	5	67%	0	3	0	1	1	0
NACION	145	935	545%	72	57	97	240	254	215
NATIVA	326	382	17%	72	61	83	60	59	47
NORTE	691	805	16%	133	124	164	149	118	117
NUEVA	1.019	1.535	51%	249	173	234	424	231	224
ORBIS	1.490	1.808	21%	303	230	325	364	330	256
PARANA	1.764	3.662	108%	574	483	526	1.062	492	525
PERSEVERANCIA	404	485	20%	61	78	85	86	97	78
PROD. DE FRUTAS	93	124	33%	19	16	10	38	22	19
PROGRESO	404	395	-2%	80	65	82	67	54	47
PROVINCIA	10.737	13.372	25%	2.108	1.980	2.208	2.822	2.157	2.097
PRUDENCIA	212	235	11%	44	39	37	48	31	36
RIO URUGUAY	724	1.253	73%	197	176	227	257	216	180
ROYAL & SUN ALLIANCE	10.979	15.039	37%	2.070	1.900	2.371	4.330	2.166	2.202
SAN CRISTOBAL	13.033	16.869	29%	2.857	2.548	2.837	3.325	2.670	2.632
SANCOR	15.911	19.911	25%	3.300	3.150	3.151	4.670	2.878	2.762
SEGUNDA	9.683	13.233	37%	2.106	2.032	1.953	3.355	1.957	1.830
SEGUROCOOP	869	1.358	56%	210	170	240	349	205	184
SEGUROMETAL	1.496	1.860	24%	370	321	318	340	266	245
SMG	5.188	8.504	64%	1.243	1.126	1.312	2.397	1.280	1.146
TRIUNFO	1.183	1.532	30%	168	268	274	263	304	255
VICTORIA	1.901	2.058	8%	281	270	374	637	263	233
ZURICH	11.372	24.153	112%	3.094	2.896	3.388	7.779	3.559	3.437

(1) El día 18 de Abril de 2010 se produjo una granizada en Capital Federal y Gran Buenos Aires que afectó la cobertura de Daño Parcial.

AUTOMOTORES - Coberturas de Casco

Siniestros de Robo Total por Aseguradora ocurridos en el 1° semestre de 2010, en comparación con el 1° semestre de 2009

Aseguradora	Total			2010					
	2009	2010	var %	ENE	FEB	MAR	ABR ⁽¹⁾	MAY	JUN
Total	29.197 100%	28.216 100%	-3%	4.241	4.255	5.188	4.885	5.030	4.617
ACE	0 0%	0 0%	0%	0	0	0	0	0	0
ALLIANZ	674 2%	573 2%	-15%	101	69	98	96	111	98
ANTARTIDA	1.022 4%	2.098 7%	105%	107	332	491	375	436	357
ARGOS	494 2%	353 1%	-29%	63	65	63	68	50	44
ASEG FEDERAL	1.074 4%	1.127 4%	5%	205	192	199	189	180	162
BERKLEY	765 3%	437 2%	-43%	65	67	82	68	87	68
BERNARDINO RIVADAVIA	1.867 6%	2.163 8%	16%	320	299	372	385	400	387
BOSTON	122 0%	141 0%	16%	20	27	29	17	32	16
CAJA	4.844 17%	4.133 15%	-15%	606	622	763	714	752	676
CAJA DE TUCUMÁN	0 0%	0 0%	0%	0	0	0	0	0	0
CARUSO	9 0%	14 0%	56%	0	2	3	3	2	4
CHUBB	0 0%	0 0%	0%	0	0	0	0	0	0
COMERCIO	514 2%	507 2%	-1%	77	68	88	87	95	92
COOP. MUTUAL PATRONAL	127 0%	99 0%	-22%	24	18	13	18	13	13
COPAN	82 0%	57 0%	-30%	9	9	15	7	10	7
ECONOMIA COMERCIAL	264 1%	0 0%	-100%	0	0	0	0	0	0
EQUITATIVA DEL PLATA	126 0%	168 1%	33%	36	20	29	25	32	26
ESCUDO	74 0%	146 1%	97%	20	20	42	22	22	20
FEDERACIÓN PATRONAL	3.999 14%	3.127 11%	-22%	478	508	584	568	514	475
GENERALI CORPORATE	42 0%	78 0%	86%	10	10	13	14	14	17
HAMBURGO	0 0%	0 0%	0%	0	0	0	0	0	0
HOLANDO SUDAMERICANA	78 0%	69 0%	-12%	10	12	13	7	13	14
HORIZONTE	3 0%	9 0%	200%	3	2	0	0	1	3
HSBC BUENOS AIRES	388 1%	373 1%	-4%	52	45	69	74	61	72
INST. DE SEGUROS	4 0%	16 0%	300%	3	5	2	2	0	4
INST. ENTRE RÍOS	9 0%	10 0%	11%	0	2	2	2	1	3
L' UNION DE PARIS	67 0%	45 0%	-33%	8	5	2	12	11	7
LATITUD SUR	1 0%	0 0%	-100%	0	0	0	0	0	0
LIBERTY	406 1%	212 1%	-48%	39	38	38	43	26	28
LIDERAR	1.511 5%	1.629 6%	8%	250	235	275	279	298	292
LUZ Y FUERZA	30 0%	26 0%	-13%	4	3	3	6	5	5
MAPFRE	973 3%	550 2%	-43%	100	91	105	86	102	66
MERCANTIL ANDINA	596 2%	645 2%	8%	97	93	112	117	110	116
MERIDIONAL	659 2%	439 2%	-33%	63	56	110	81	65	64
METROPOL	94 0%	175 1%	86%	33	25	29	29	33	26
MUTUAL RIVADAVIA	1 0%	0 0%	-100%	0	0	0	0	0	0
NACION	8 0%	30 0%	275%	2	1	6	6	8	7
NATIVA	20 0%	21 0%	5%	4	3	6	3	2	3
NORTE	74 0%	79 0%	7%	10	13	16	15	17	8
NUEVA	292 1%	180 1%	-38%	29	20	40	23	37	31
ORBIS	841 3%	702 2%	-17%	134	87	135	126	125	95
PARANA	688 2%	1.019 4%	48%	176	147	183	178	171	164
PERSEVERANCIA	137 0%	129 0%	-6%	12	23	23	20	23	28
PROD. DE FRUTAS	9 0%	8 0%	-11%	1	1	2	3	1	0
PROGRESO	15 0%	14 0%	-7%	3	2	2	6	1	0
PROVINCIA	994 3%	923 3%	-7%	150	148	162	146	163	154
PRUDENCIA	37 0%	27 0%	-27%	5	6	2	4	4	6
RIO URUGUAY	163 1%	265 1%	63%	36	28	57	41	63	40
ROYAL & SUN ALLIANCE	789 3%	647 2%	-18%	98	92	112	107	118	120
SAN CRISTOBAL	520 2%	460 2%	-12%	80	87	70	79	74	70
SANCOR	1.233 4%	1.908 7%	55%	356	271	304	303	340	334
SEGUNDA	511 2%	372 1%	-27%	56	58	58	71	64	65
SEGUROCOOP	313 1%	415 1%	33%	69	68	68	75	64	71
SEGUROMETAL	133 0%	116 0%	-13%	12	15	14	26	24	25
SMG	423 1%	376 1%	-11%	52	58	72	67	70	57
TRIUNFO	170 1%	238 1%	40%	24	36	49	39	44	46
VICTORIA	86 0%	62 0%	-28%	5	8	17	15	10	7
ZURICH	822 3%	806 3%	-2%	124	143	146	138	131	124

(1) El día 18 de Abril de 2010 se produjo una granizada en Capital Federal y Gran Buenos Aires que afectó la cobertura de Daño Parcial.

AUTOMOTORES - Coberturas de Casco

Siniestros por Día de la Semana y Hecho Generador ocurridos en el 1° semestre de 2010

Día	Total		Robo Parcial		Robo Total		Incendio Parcial		Incendio Total		Daño Parcial ⁽¹⁾		Daño Total	
Total	375.425	100%	61.046	100%	28.216	100%	4.124	100%	802	100%	274.985	100%	6.252	100%
Domingo ⁽¹⁾	92.265	25%	8.860	15%	3.777	13%	510	12%	99	12%	77.602	28%	1.417	23%
Lunes	52.147	14%	9.533	16%	4.086	14%	657	16%	114	14%	36.877	13%	880	14%
Martes	48.738	13%	9.200	15%	4.122	15%	583	14%	117	15%	34.016	12%	700	11%
Miércoles	48.676	13%	9.132	15%	4.320	15%	603	15%	96	12%	33.837	12%	688	11%
Jueves	44.473	12%	8.582	14%	3.976	14%	573	14%	133	17%	30.478	11%	731	12%
Viernes	46.929	13%	8.014	13%	4.102	15%	632	15%	115	14%	33.155	12%	911	15%
Sábado	42.197	11%	7.725	13%	3.833	14%	566	14%	128	16%	29.020	11%	925	15%

(1) El día 18 de Abril de 2010 se produjo una granizada en Capital Federal y Gran Buenos Aires que afectó la cobertura de Daño Parcial.

AUTOMOTORES - Coberturas de Casco

Siniestros por Hecho Generador según días transcurridos entre Fecha de Ocurrencia y Fecha de Denuncia, ocurridos en el 1° semestre de 2010

Cantidad de días entre FO y FD	Total		Robo Parcial		Robo Total		Incendio Parcial		Incendio Total		Daño Parcial ⁽¹⁾		Daño Total	
Total	375.425	100%	61.046	100%	28.216	100%	4.124	100%	802	100%	274.985	100%	6.252	100%
en el mismo día	49.969	13%	9.877	16%	3.916	14%	644	16%	121	15%	34.720	13%	691	11%
1 día	74.106	20%	13.123	21%	5.940	21%	718	17%	137	17%	53.184	19%	1.004	16%
2 días	46.412	12%	7.311	12%	3.632	13%	475	12%	114	14%	34.057	12%	823	13%
3 días	35.065	9%	5.234	9%	2.844	10%	405	10%	77	10%	25.745	9%	760	12%
4 días	25.479	7%	3.879	6%	2.134	8%	309	7%	82	10%	18.557	7%	518	8%
5 días	20.202	5%	2.996	5%	1.691	6%	255	6%	47	6%	14.827	5%	386	6%
entre 6 y 10 días	53.111	14%	8.121	13%	3.713	13%	629	15%	112	14%	39.575	14%	961	15%
entre 11 y 30 días	50.987	14%	7.556	12%	2.890	10%	547	13%	89	11%	39.087	14%	818	13%
más de 30 días	20.094	5%	2.949	5%	1.456	5%	142	3%	23	3%	15.233	6%	291	5%

(1) El día 18 de Abril de 2010 se produjo una granizada en Capital Federal y Gran Buenos Aires que afectó la cobertura de Daño Parcial.

AUTOMOTORES - Coberturas de Casco

Siniestros por Mes ocurridos en el 1° semestre de 2010, en comparación con 1° semestre de 2009

Mes	2009		2010		2010 vs. 2009
	cant.	prom. diario	cant.	prom. diario	var %
Total	271.143	1498	375.425	2074	38%
Enero	45.855	1479	56.437	1821	23%
Febrero	44.476	1588	51.949	1855	17%
Marzo	47.552	1534	57.147	1843	20%
Abril ⁽¹⁾	43.718	1457	103.350	3445	136%
Mayo	45.497	1468	54.833	1769	21%
Junio	44.045	1468	51.709	1724	17%

(1) El día 18 de Abril de 2010 se produjo una granizada en Capital Federal y Gran Buenos Aires que afectó la cobertura de Daño Parcial.

AUTOMOTORES - Coberturas de Casco

Siniestros por Mes y Hecho Generador, ocurridos en el 1° semestre de 2010, en comparación con 1° semestre de 2009

Mes	Robo Parcial			Robo Total			Incendio Parcial			Incendio Total			Daño Parcial ⁽¹⁾			Daño Total		
	2009	2010	var %	2009	2010	var %	2009	2010	var %	2009	2010	var %	2009	2010	var %	2009	2010	var %
Total	46.920	61.046	30%	29.197	28.216	-3%	5.697	4.124	-28%	795	802	1%	183.640	274.985	50%	4.894	6.252	28%
Enero	7.849	10.182	30%	4.724	4.241	-10%	1.083	757	-30%	133	137	3%	31.114	40.092	29%	952	1.028	8%
Febrero	6.948	9.017	30%	4.469	4.255	-5%	1.031	669	-35%	146	122	-16%	31.041	36.785	19%	841	1.101	31%
Marzo	8.190	10.763	31%	5.213	5.188	0%	1.145	699	-39%	146	126	-14%	32.113	39.426	23%	745	945	27%
Abril ⁽¹⁾	7.844	10.552	35%	5.165	4.885	-5%	1.014	710	-30%	132	132	0%	28.847	85.781	197%	716	1.290	80%
Mayo	8.244	10.706	30%	4.899	5.030	3%	795	691	-13%	108	146	35%	30.634	37.208	21%	817	1.052	29%
Junio	7.845	9.826	25%	4.727	4.617	-2%	629	598	-5%	130	139	7%	29.891	35.693	19%	823	836	2%

(1) El día 18 de Abril de 2010 se produjo una granizada en Capital Federal y Gran Buenos Aires que afectó la cobertura de Daño Parcial.

AUTOMOTORES - Coberturas de Casco

Siniestros por Mes y Tipo de Vehículo ocurridos en el 1° semestre de 2010

Mes	Total	Autos [1]	Camionetas [2]	Camiones [3]	Taxis	Remises	Motos	Máquinas Rurales [4]	M1+M2+M3 [5]
Total	375.425 100%	349.675 93,1%	16.349 4,4%	2.781 0,7%	1.746 0,5%	981 0,3%	2.842 0,8%	491 0,1%	560 0,1%
Enero	56.437	52.550	2.634	444	300	157	194	80	78
Febrero	51.949	48.049	2.484	433	241	140	454	72	76
Marzo	57.147	52.668	2.680	513	278	171	637	103	97
Abril ⁽¹⁾	103.350	97.819	3.664	496	412	220	533	89	117
Mayo	54.833	50.672	2.540	468	271	158	549	74	101
Junio	51.709	47.917	2.347	427	244	135	475	73	91

(1) El día 18 de Abril de 2010 se produjo una granizada en Capital Federal y Gran Buenos Aires que afectó la cobertura de Daño Parcial.

[1] Automóviles, camionetas rurales, breaks, jeeps hasta 4 cilindros, pick up A.

[2] Jeeps más de 4 cilindros, pick up B, casas rodantes con propulsión propia.

[3] Camiones, semitracción.

[4] Tractores, máquinas rurales, acoplados para trabajos rurales, acoplados, furgones, semirremolques, casas rodantes sin propulsión propia, trailer, bantam.

[5] M1: vehículo para transporte de pasajeros, que no contenga más de 8 asientos además del asiento del conductor y que cargado no exceda de un peso máximo de 3500 Kg.

M2: vehículo para transporte de pasajeros con más de 8 asientos excluyendo el asiento del conductor, y que no exceda el peso máximo de 5000 Kg.

M3: vehículo para transporte de pasajeros con más de 8 asientos excluyendo el asiento del conductor, y que tenga un peso mayor a los 5000 Kg.

AUTOMOTORES - Coberturas de Casco

Siniestros de Robo Total por Mes y Tipo de Vehículo ocurridos en el 1° semestre de 2010

Mes	Total	Autos [1]	Camionetas [2]	Camiones [3]	Taxis	Remises	Motos	Máquinas Rurales [4]	M1+M2+M3 [5]
Total	28.216 100%	23.121 82%	1.240 4,4%	627 2,2%	215 0,8%	243 0,9%	2.561 9,1%	143 0,5%	66 0,2%
Enero	4.241	3.669	191	100	44	47	160	21	9
Febrero	4.255	3.458	203	93	29	35	405	23	9
Marzo	5.188	4.117	228	126	37	49	587	31	13
Abril ⁽¹⁾	4.885	4.010	198	102	34	39	466	20	16
Mayo	5.030	4.088	217	96	42	43	514	20	10
Junio	4.617	3.779	203	110	29	30	429	28	9

(1) El día 18 de Abril de 2010 se produjo una granizada en Capital Federal y Gran Buenos Aires que afectó la cobertura de Daño Parcial.

[1] Automóviles, camionetas rurales, breaks, jeeps hasta 4 cilindros, pick up A.

[2] Jeeps más de 4 cilindros, pick up B, casas rodantes con propulsión propia.

[3] Camiones, semitracción.

[4] Tractores, máquinas rurales, acoplados para trabajos rurales, acoplados, furgones, semirremolques, casas rodantes sin propulsión propia, trailer, bantam.

[5] M1: vehículo para transporte de pasajeros, que no contenga más de 8 asientos además del asiento del conductor y que cargado no exceda de un peso máximo de 3500 Kg.

M2: vehículo para transporte de pasajeros con más de 8 asientos excluyendo el asiento del conductor, y que no exceda el peso máximo de 5000 Kg.

M3: vehículo para transporte de pasajeros con más de 8 asientos excluyendo el asiento del conductor, y que tenga un peso mayor a los 5000 Kg.

AUTOMOTORES - Coberturas de Casco

Siniestros de Robo Total por Mes y Tipo de Vehículo ocurridos en el 1° semestre de 2010

Mes	Total	Autos [1]	Camionetas [2]	Camiones [3]	Taxis	Remises	Motos	Máquinas Rurales [4]	M1+M2+M3 [5]
Total	28.216 100%	23.121 82%	1.240 4,4%	627 2,2%	215 0,8%	243 0,9%	2.561 9,1%	143 0,5%	66 0,2%
Enero	4.241	3.669	191	100	44	47	160	21	9
Febrero	4.255	3.458	203	93	29	35	405	23	9
Marzo	5.188	4.117	228	126	37	49	587	31	13
Abril ⁽¹⁾	4.885	4.010	198	102	34	39	466	20	16
Mayo	5.030	4.088	217	96	42	43	514	20	10
Junio	4.617	3.779	203	110	29	30	429	28	9

(1) El día 18 de Abril de 2010 se produjo una granizada en Capital Federal y Gran Buenos Aires que afectó la cobertura de Daño Parcial.

[1] Automóviles, camionetas rurales, breaks, jeeps hasta 4 cilindros, pick up A.

[2] Jeeps más de 4 cilindros, pick up B, casas rodantes con propulsión propia.

[3] Camiones, semitracción.

[4] Tractores, máquinas rurales, acoplados para trabajos rurales, acoplados, furgones, semirremolques, casas rodantes sin propulsión propia, trailer, bantam.

[5] M1: vehículo para transporte de pasajeros, que no contenga más de 8 asientos además del asiento del conductor y que cargado no exceda de un peso máximo de 3500 Kg.

M2: vehículo para transporte de pasajeros con más de 8 asientos excluyendo el asiento del conductor, y que no exceda el peso máximo de 5000 Kg.

M3: vehículo para transporte de pasajeros con más de 8 asientos excluyendo el asiento del conductor, y que tenga un peso mayor a los 5000 Kg.

AUTOMOTORES - Coberturas de Casco

Siniestros por Hecho Generador ocurridos en el 1° semestre de 2010, en comparación con 1° semestre de 2009

Hecho Generador	2009		2010		var %
Total	271.143	100%	375.425	100%	38%
Robo Parcial	46.920	17,3%	61.046	16,3%	30%
Robo Total	29.197	10,8%	28.216	7,5%	-3%
Incendio Parcial	5.697	2,1%	4.124	1,1%	-28%
Incendio Total	795	0,3%	802	0,2%	1%
Daño Parcial ⁽¹⁾	183.640	67,7%	274.985	73,2%	50%
Daño Total	4.894	1,8%	6.252	1,7%	28%

(1) El día 18 de Abril de 2010 se produjo una granizada en Capital Federal y Gran Buenos Aires que afectó la cobertura de Daño Parcial.

AUTOMOTORES - Coberturas de Casco

Siniestros por Provincia ocurridos en el 1° semestre de 2010, en comparación con 1° semestre de 2009

Provincia	Total			2010							
	2009		2010	var %	ENE	FEB	MAR	ABR ⁽¹⁾	MAY	JUN	
Total	271.143	100%	375.425	100%	38%	56.437	51.949	57.147	103.350	54.833	51.709
Buenos Aires	130.710	48%	193.806	52%	48%	27.113	24.302	27.043	64.133	26.160	25.055
GBA Norte	35.753	13%	79.709	21%	123%	6.975	6.557	7.824	43.156	7.728	7.469
GBA Oeste	18.437	7%	23.572	6%	28%	3.696	3.401	4.121	4.480	4.010	3.864
GBA Sur	29.456	11%	35.007	9%	19%	5.651	5.210	6.207	5.950	6.140	5.849
resto pcia.	47.064	17%	55.518	15%	18%	10.791	9.134	8.891	10.547	8.282	7.873
Capital Federa	57.697	21%	84.197	22%	46%	11.294	11.049	13.417	23.621	13.015	11.801
Catamarca	414	0%	597	0%	44%	94	90	87	135	113	78
Chaco	1.110	0%	1.628	0%	47%	262	229	297	264	307	269
Chubut	4.680	2%	6.044	2%	29%	1.198	955	1.053	921	957	960
Córdoba	16.754	6%	20.253	5%	21%	3.680	3.560	3.534	3.256	3.203	3.020
Córdoba capital	10.981	4%	12.918	3%	18%	2.071	2.112	2.273	2.178	2.177	2.107
Corrientes	1.442	1%	1.869	0%	30%	336	321	350	260	324	278
Entre Ríos	3.839	1%	4.917	1%	28%	982	849	880	789	719	698
Formosa	352	0%	467	0%	33%	89	83	83	75	75	62
Jujuy	1.019	0%	1.011	0%	-1%	234	175	152	136	162	152
La Pampa	642	0%	871	0%	36%	189	178	150	138	106	110
La Rioja	376	0%	442	0%	18%	94	80	71	67	56	74
Mendoza	9.544	4%	10.399	3%	9%	1.898	1.778	1.693	1.640	1.808	1.582
Gran Mendoza	7.215	3%	7.592	2%	5%	1.310	1.237	1.235	1.225	1.361	1.224
Misiones	1.007	0%	1.335	0%	33%	233	239	220	212	231	200
Neuquén	5.874	2%	7.107	2%	21%	1.459	1.292	1.186	1.080	1.060	1.030
Río Negro	4.144	2%	4.907	1%	18%	984	867	826	765	760	705
Salta	1.212	0%	1.550	0%	28%	267	246	269	227	291	250
San Juan	927	0%	1.040	0%	12%	186	170	180	165	167	172
San Luis	1.035	0%	1.258	0%	22%	206	251	231	191	180	199
Santa Cruz	1.457	1%	1.606	0%	10%	267	318	282	263	246	230
Santa Fe	22.302	8%	24.263	6%	9%	4.200	3.853	4.188	4.125	3.989	3.908
Rosario	13.723	5%	14.007	4%	2%	2.367	2.118	2.453	2.443	2.308	2.318
Santiago del Esterc	568	0%	793	0%	40%	155	138	135	131	119	115
Tierra del Fuegc	1.497	1%	1.704	0%	14%	288	320	313	261	258	264
Tucumán	2.021	1%	2.762	1%	37%	479	423	440	445	499	476
País limítrofé	520	0%	599	0%	15%	250	183	67	50	28	21

(1) El día 18 de Abril de 2010 se produjo una granizada en Capital Federal y Gran Buenos Aires que afectó la cobertura de Daño Parcial.

AUTOMOTORES - Coberturas de Casco

Siniestros de Robo Total y Todas las coberturas de casco, por Zona ocurridos en el 1° semestre de 2010, en comparación con 1° semestre de 2009

Zona	Todas las coberturas del CASCO			ROBO Total		
	2009	2010	var %	2009	2010	var %
Total	271.143	375.425	38%	29.197	28.216	-3%
Capital Federal	57.697	84.197	46%	7.707	6.802	-12%
Buenos Aires	130.710	193.806	48%	18.222	17.705	-3%
GBA Norte	35.753	79.709	123%	5.810	5.498	-5%
GBA Oeste	18.437	23.572	28%	3.916	4.109	5%
GBA Sur	29.456	35.007	19%	5.380	5.147	-4%
Resto Pcia. Buenos Aires	47.064	55.518	18%	3.116	2.951	-5%
Resto del País	82.736	97.422	18%	3.268	3.709	13%

AUTOMOTORES - Coberturas de Casco

Siniestros por Provincia y Hecho Generador ocurridos en el 1° semestre de 2010, en comparación con 1° semestre de 2009

Provincia	Robo Parcial			Robo Total			Incendio Parcial			Incendio Total			Daño Parcial ⁽¹⁾			Daño Total		
	2009	2010	var %	2009	2010	var %	2009	2010	var %	2009	2010	var %	2009	2010	var %	2009	2010	var %
Total	46.920	61.046	30%	29.197	28.216	-3%	5.697	4.124	-28%	795	802	1%	183.640	274.985	50%	4.894	6.252	28%
Buenos Aires	23.957	31.042	30%	18.222	17.705	-3%	2.157	1.671	-23%	429	461	7%	83.762	139.896	67%	2.183	3.031	39%
GBA Norte	6.290	9.229	47%	5.810	5.498	-5%	457	363	-21%	119	112	-6%	22.456	63.212	181%	621	1.295	109%
GBA Oeste	3.609	5.324	48%	3.916	4.109	5%	267	186	-30%	60	74	23%	10.350	13.577	31%	235	302	29%
GBA Sur	6.165	7.790	26%	5.380	5.147	-4%	401	325	-19%	86	125	45%	17.029	21.113	24%	395	507	28%
resto pcta	7.893	8.699	10%	3.116	2.951	-5%	1.032	797	-23%	164	150	-9%	33.927	41.994	24%	932	927	-1%
Capital Federal	10.155	15.388	52%	7.707	6.802	-12%	523	442	-15%	124	111	-10%	38.401	60.228	57%	787	1.226	56%
Catamarca	86	161	87%	16	23	44%	4	3	-25%	0	2	0%	284	388	37%	24	20	-17%
Chaco	118	204	73%	14	26	86%	64	35	-45%	7	4	-43%	867	1.327	53%	40	32	-20%
Chubut	447	764	71%	54	100	85%	118	58	-51%	15	14	-7%	3.921	5.000	28%	125	108	-14%
Córdoba	3.453	3.809	10%	1.374	1.482	8%	693	444	-36%	50	62	24%	10.835	14.078	30%	349	378	8%
Córdoba capital	2.616	2.879	10%	1.174	1.276	9%	368	190	-48%	27	29	7%	6.625	8.367	26%	171	177	4%
Corrientes	146	192	32%	37	52	41%	77	41	-47%	5	6	20%	1.116	1.527	37%	61	51	-16%
Entre Ríos	262	319	22%	64	76	19%	329	279	-15%	19	16	-16%	3.063	4.115	34%	102	112	10%
Formosa	24	29	21%	7	5	-29%	12	8	-33%	2	1	-50%	286	401	40%	21	23	10%
Jujuy	282	252	-11%	17	18	6%	14	12	-14%	0	3	0%	671	706	5%	35	20	-43%
La Pampa	42	51	21%	9	9	0%	53	64	21%	9	3	-67%	479	698	46%	50	46	-8%
La Rioja	86	63	-27%	4	12	200%	5	2	-60%	0	1	0%	263	338	29%	18	26	44%
Mendoza	2.846	2.771	-3%	679	754	11%	238	192	-19%	14	22	57%	5.637	6.504	15%	130	156	20%
Gran Mendoza	2.300	2.253	-2%	600	648	8%	137	120	-12%	6	10	67%	4.106	4.485	9%	66	76	15%
Misiones	67	40	-40%	18	23	28%	67	69	3%	6	4	-33%	814	1.144	41%	35	55	57%
Neuquén	679	796	17%	90	131	46%	120	46	-62%	4	11	175%	4.861	6.023	24%	120	100	-17%
Río Negro	331	394	19%	82	60	-27%	163	87	-47%	12	6	-50%	3.449	4.255	23%	107	105	-2%
Salta	205	318	55%	13	20	54%	26	19	-27%	3	3	0%	909	1.116	23%	56	74	32%
San Juan	213	201	-6%	16	25	56%	25	27	8%	1	2	100%	639	757	18%	33	28	-15%
San Luis	175	222	27%	27	24	-11%	38	24	-37%	2	5	150%	748	936	25%	45	47	4%
Santa Cruz	52	42	-19%	7	6	-14%	46	20	-57%	6	2	-67%	1.293	1.471	14%	53	65	23%
Santa Fe	2.734	3.140	15%	671	756	13%	787	505	-36%	73	50	-32%	17.704	19.498	10%	333	314	-6%
Rosario	2.047	2.446	19%	477	542	14%	239	128	-46%	26	19	-27%	10.822	10.769	0%	112	103	-8%
Santiago del Estero	45	80	78%	8	20	150%	26	26	0%	2	5	150%	447	604	35%	40	58	45%
Tierra del Fuego	22	25	14%	2	9	350%	58	27	-53%	5	4	-20%	1.369	1.580	15%	41	59	44%
Tucumán	470	719	53%	36	59	64%	36	19	-47%	5	4	-20%	1.423	1.893	33%	51	68	33%
Pais limítrofe	23	24	4%	23	19	-17%	18	4	-78%	2	0	-100%	399	502	26%	55	50	-9%

(1) El día 18 de Abril de 2010 se produjo una granizada en Capital Federal y Gran Buenos Aires que afectó la cobertura de Daño Parcial.

AUTOMOTORES - Coberturas de Casco

Siniestros de Robo Total por Provincia y Mes ocurridos en el 1° semestre de 2010, en comparación con 1° semestre de 2009

Provincia	Robo Total			2010					
	2009	2010	var %	ENE	FEB	MAR	ABR ⁽¹⁾	MAY	JUN
Total	29.197 100%	28.216 100%	-3%	4.241	4.255	5.188	4.885	5.030	4.617
Buenos Aires	18.222 62,4%	17.705 62,7%	-3%	2640	2674	3264	3067	3205	2855
GBA Norte	5.810 19,9%	5.498 19,5%	-5%	805	834	1017	955	1000	887
GBA Oeste	3.916 13,4%	4.109 14,6%	5%	582	640	787	761	716	623
GBA Sur	5.380 18,4%	5.147 18,2%	-4%	752	723	946	864	985	877
resto pcia.	3.116 10,7%	2.951 10,5%	-5%	501	477	514	487	504	468
Capital Federa	7.707 26,4%	6.802 24,1%	-12%	1009	958	1304	1209	1188	1134
Catamarca	16 0%	23 0,1%	44%	4	4	3	3	2	7
Chaco	14 0,0%	26 0,1%	86%	4	2	3	4	5	8
Chubut	54 0,2%	100 0,4%	85%	13	14	22	15	17	19
Córdoba	1.374 4,7%	1.482 5,3%	8%	251	274	268	204	246	239
Córdoba capital	1.174 4,0%	1.276 4,5%	9%	204	228	235	177	220	212
Corrientes	37 0,1%	52 0,2%	41%	6	7	10	10	7	12
Entre Ríos	64 0,2%	76 0,3%	19%	9	9	14	16	16	12
Formosa	7 0%	5 0%	-29%	1	1	0	1	1	1
Jujuy	17 0%	18 0,1%	6%	3	7	0	4	2	2
La Pampa	9 0%	9 0%	0%	1	2	4	1	0	1
La Rioja	4 0%	12 0%	200%	1	3	2	3	0	3
Mendoza	679 2,3%	754 2,7%	11%	105	127	114	149	137	122
Gran Mendoza	600 2,1%	648 2,3%	8%	88	105	101	123	116	115
Misiones	18 0,1%	23 0,1%	28%	5	3	3	2	6	4
Neuquén	90 0,3%	131 0,5%	46%	31	20	19	22	18	21
Río Negro	82 0,3%	60 0,2%	-27%	6	8	12	7	12	15
Salta	13 0,0%	20 0,1%	54%	1	3	5	4	4	3
San Juan	16 0%	25 0,1%	56%	6	3	5	3	3	5
San Luis	27 0,1%	24 0,1%	-11%	5	2	3	7	2	5
Santa Cruz	7 0%	6 0%	-14%	2	1	1	0	1	1
Santa Fe	671 2,3%	756 2,7%	13%	112	113	116	139	143	133
Rosario	477 1,6%	542 1,9%	14%	78	81	79	101	108	95
Santiago del Estero	8 0%	20 0%	150%	8	2	3	2	3	2
Tierra del Fuego	2 0%	9 0%	350%	1	2	4	1	0	1
Tucumán	36 0,1%	59 0,2%	64%	10	9	7	11	10	12
Pais limítrofe	23 0%	19 0%	-17%	7	7	2	1	2	0

(1) El día 18 de Abril de 2010 se produjo una granizada en Capital Federal y Gran Buenos Aires que afectó la cobertura de Daño Parcial.

AUTOMOTORES - Coberturas de Casco

Siniestros de Robo Total por Provincia y por Tipo de Vehículo ocurridos en el 1° semestre de 2010

Provincia	Total	Autos	Camionetas	Camiones	Taxis	Remises	Motos	Máquinas Rurales	M1+M2+M3
	[1]	[2]	[3]					[4]	[5]
Total	28.216 100%	23.121 82%	1.240 4,4%	627 2,2%	215 0,8%	243 0,9%	2.561 9,1%	143 0,5%	66 0,2%
Buenos Aires	17.705	14.074	714	474	66	181	2.056	92	48
GBA Norte	5.498	4.524	200	119	17	62	543	17	16
GBA Oeste	4.109	3.179	143	124	15	41	579	19	9
GBA Sur	5.147	3.990	200	150	23	62	675	26	21
resto pcia.	2.951	2.381	171	81	11	16	259	30	2
Capital Federal	6.802	5.855	229	124	141	52	351	35	15
Calamarca	23	15	1	1	0	0	5	1	0
Chaco	26	14	7	1	0	0	4	0	0
Chubut	100	80	18	0	0	0	1	0	1
Córdoba	1.482	1.329	99	8	3	6	34	3	0
Córdoba capital	1.276	1.158	74	4	3	5	30	2	0
Corrientes	52	42	4	0	0	1	4	0	0
Entre Ríos	76	64	3	4	0	0	2	3	0
Formosa	5	3	2	0	0	0	0	0	0
Juliy	18	16	2	0	0	0	0	0	0
La Pampa	9	5	2	0	0	0	2	0	0
La Rioja	12	10	1	0	0	0	1	0	0
Mendoza	754	643	72	2	1	1	14	1	0
Gran Mendoza	648	585	48	1	0	1	12	1	0
Misiones	23	16	5	0	1	0	1	0	0
Neuquén	131	103	13	1	0	0	13	0	1
Río Negro	60	48	6	0	0	0	5	0	1
Salta	20	16	3	0	1	0	0	0	0
San Juan	25	22	1	0	0	0	1	1	0
San Luis	24	16	3	1	1	0	3	0	0
Santa Cruz	6	5	1	0	0	0	0	0	0
Santa Fe	756	632	45	10	1	2	60	6	0
Rosario	542	460	30	4	1	0	48	1	0
Santiago del Estero	20	18	2	0	0	0	0	0	0
Tierra del Fuego	9	7	2	0	0	0	0	0	0
Tucumán	59	50	4	0	0	0	4	1	0
Pais limítrofe	19	18	1	0	0	0	0	0	0

- [1] Automóviles, camionetas rurales, breaks, jeeps hasta 4 cilindros, pick up A.
 [2] Jeeps más de 4 cilindros, pick up B, casas rodantes con propulsión propia.
 [3] Camiones, semitracción.
 [4] Tractores, máquinas rurales, acoplados para trabajos rurales, acoplados, furgones, semirremolques, casas rodantes sin propulsión propia, trailer, bantam.
 [5] M1: vehículo para transporte de pasajeros, que no contenga más de 8 asientos además del asiento del conductor y que cargado no exceda de un peso máximo de 3500 Kg.
 M2: vehículo para transporte de pasajeros con más de 8 asientos excluyendo el asiento del conductor, y que no exceda el peso máximo de 5000 Kg.
 M3: vehículo para transporte de pasajeros con más de 8 asientos excluyendo el asiento del conductor, y que tenga un peso mayor a los 5000 Kg.

AUTOMOTORES - Coberturas de Casco

Siniestros de Robo Total por Tipo de Vehículo ocurridos en el 1° semestre de 2010, en comparación con 1° semestre de 2009

Tipo de Vehículo	2009		2010		var %
Total	29.197	100%	28.216	100%	-3%
Autos [1]	25.278	86,6%	23.121	81,9%	-9%
Camionetas [2]	1.209	4,1%	1.240	4,4%	3%
Camiones [3]	615	2,1%	627	2,2%	2%
Taxis	317	1,1%	215	0,8%	-32%
Remises	333	1,1%	243	0,9%	-27%
Motos	1.252	4,3%	2.561	9,1%	105%
Máquinas Rurales [4]	133	0,5%	143	0,5%	8%
M1+M2+M3 [5]	60	0,2%	66	0,2%	10%

[1] Automóviles, camionetas rurales, breaks, jeeps hasta 4 cilindros, pick up A.

[2] Jeeps más de 4 cilindros, pick up B, casas rodantes con propulsión propia.

[3] Camiones, semitracción.

[4] Tractores, máquinas rurales, acoplados para trabajos rurales, acoplados, furgones, semirremolques, casas rodantes sin propulsión propia, trailer, bantam.

[5] M1: vehículo para transporte de pasajeros, que no contenga más de 8 asientos además del asiento del conductor y que cargado no exceda de un peso máximo de 3500 Kg.

M2: vehículo para transporte de pasajeros con más de 8 asientos excluyendo el asiento del conductor, y que no exceda el peso máximo de 5000 Kg.

M3: vehículo para transporte de pasajeros con más de 8 asientos excluyendo el asiento del conductor, y que tenga un peso mayor a los 5000 Kg.

AUTOMOTORES - Coberturas de Casco

Siniestros de Robo Total por Año de Fabricación y Tipo de Vehículo ocurridos en el 1° semestre de 2010

Año de Fabricación	Total		Autos		Camionetas		Camiones		Taxis		Remises		Motos		Máquinas Rurales		M1+M2+M3	
			[1]		[2]		[3]							[4]			[5]	
Total	28.216	100%	23.121	100%	1.240	100%	627	100%	215	100%	243	100%	2.561	100%	143	100%	66	100%
2010	758	3%	353	2%	29	2%	10	2%	3	1%	5	2%	352	14%	6	4%	0	0%
2009	2.040	7%	997	4%	87	7%	6	1%	14	7%	11	5%	915	36%	10	7%	0	0%
2008	1.810	6%	959	4%	56	5%	25	4%	17	8%	16	7%	724	28%	13	9%	0	0%
2007	1.357	5%	858	4%	61	5%	34	5%	20	9%	8	3%	359	14%	16	11%	1	2%
2006	962	3%	717	3%	39	3%	28	4%	22	10%	8	3%	137	5%	9	6%	2	3%
2005	785	3%	650	3%	41	3%	31	5%	17	8%	7	3%	26	1%	11	8%	2	3%
2004	573	2%	501	2%	29	2%	17	3%	8	4%	6	2%	6	0%	6	4%	0	0%
2003	340	1%	299	1%	17	1%	10	2%	5	2%	4	2%	2	0%	3	2%	0	0%
2002	206	1%	185	1%	12	1%	0	0%	3	1%	4	2%	1	0%	1	1%	0	0%
2001	639	2%	557	2%	30	2%	9	1%	17	8%	9	4%	10	0%	4	3%	3	5%
2000	951	3%	831	4%	54	4%	19	3%	29	13%	5	2%	5	0%	4	3%	4	6%
1999	1.306	5%	1.167	5%	66	5%	24	4%	27	13%	13	5%	2	0%	5	3%	2	3%
1998	1.830	6%	1.621	7%	114	9%	34	5%	20	9%	21	9%	2	0%	9	6%	9	14%
1997	1.493	5%	1.361	6%	84	7%	23	4%	6	3%	11	5%	0	0%	3	2%	5	8%
1996	1.495	5%	1.393	6%	61	5%	18	3%	1	0%	12	5%	2	0%	4	3%	4	6%
1995	1.784	6%	1.646	7%	66	5%	23	4%	1	0%	34	14%	3	0%	6	4%	5	8%
1994	2.423	9%	2.256	10%	94	8%	31	5%	5	2%	29	12%	0	0%	2	1%	6	9%
1993	1.789	6%	1.678	7%	53	4%	27	4%	0	0%	15	6%	5	0%	3	2%	8	12%
1992	1.370	5%	1.289	6%	44	4%	17	3%	0	0%	9	4%	5	0%	1	1%	5	8%
1991	629	2%	592	3%	20	2%	7	1%	0	0%	6	2%	0	0%	2	1%	2	3%
1990	409	1%	378	2%	16	1%	9	1%	0	0%	3	1%	1	0%	1	1%	1	2%
1980 a 1989	2835	10%	2545	11%	119	10%	143	23%	0	0%	7	3%	0	0%	14	10%	7	11%
anterior a 1980	432	2%	288	1%	48	4%	82	13%	0	0%	0	0%	4	0%	10	7%	0	0%

[1] Automóviles, camionetas rurales, breaks, jeeps hasta 4 cilindros, pick up A.

[2] Jeeps más de 4 cilindros, pick Jeeps más de 4 cilindros, pick up B, casas rodantes con propulsión propia.

[3] Camiones, semitracción.

[4] Tractores, máquinas rurales, acoplados para trabajos rurales, acoplados, furgones, semirremolques, casas rodantes sin propulsión propia, trailer, bantam.

[5] M1: vehículo para transporte de pasajeros, que no contenga más de 8 asientos además del asiento del conductor y que cargado no exceda de un peso máximo de 3500 Kg.

M2: vehículo para transporte de pasajeros con más de 8 asientos excluyendo el asiento del conductor, y que no exceda el peso máximo de 5000 Kg.

M3: vehículo para transporte de pasajeros con más de 8 asientos excluyendo el asiento del conductor, y que tenga un peso mayor a los 5000 Kg.